

1

УТВЕРЖДАЮ

И.о.заведующего

МКДОУ «Дюймовочка» г.Зуевка

Н.Ю.Клабукова

«30» ноября 2021г.

АНКЕТА

(информация об объекте социальной инфраструктуры) К ПАСПОРТУ ДОСТУПНОСТИ ОСИ

№ 1

1. Общие сведения об объекте

1.1. Наименование (вид) объекта Муниципальное казенное дошкольное образовательное учреждение детский сад «Дюймовочка» г. Зуевка Кировской области

1.2. Адрес объекта Кировская область, г. Зуевка, ул. Куйбышева, д. 4

1.3. Сведения о размещении объекта:

- отдельно стоящее здание из 2 этажей, 521,1 кв. м.

- часть здания _____ этажей (или на _____ этаже), _____ кв.м.

1.4. Год постройки здания 1955, последнего капитального ремонта 2011г.

1.5. Дата предстоящих плановых ремонтных работ: текущего нет, капитального нет

сведения об организации, расположенной на объекте

1.6. Название организации (учреждения), (полное юридическое наименование – согласно Уставу, краткое наименование)

Муниципальное казенное дошкольное образовательное учреждение детский сад «Дюймовочка» г. Зуевка Кировской области (МКДОУ «Дюймовочка» г. Зуевка)

1.7. Юридический адрес организации (учреждения) 612410 Кировская область, г. Зуевка, ул. Куйбышева, д. 4

1.8. Основание для пользования объектом (оперативное управление, аренда, собственность)

1.9. *Форма собственности (государственная, негосударственная)*

1.10. Территориальная принадлежность (федеральная, региональная, муниципальная)

1.11. Вышестоящая организация (наименование) Муниципальное казенное учреждение «Управление образования Зуевского района Кировской области»,

1.12. Адрес вышестоящей организации, другие координаты 612412 г. Зуевка Кировской области, пл. Свердлова, 5, 8(3337)25453, guo@ruoitog.kirov.ru

2. Характеристика деятельности организации на объекте

2.1 Сфера деятельности (здравоохранение, образование, социальная защита, физическая культура и спорт, культура, связь и информация, транспорт, жилой фонд, потребительский рынок и сфера услуг, другое)

2.2 Виды оказываемых услуг образовательные, присмотр и уход за детьми

2.3 Форма оказания услуг: (на объекте, с длительным пребыванием, в т.ч. проживанием, на дому, дистанционно)

2.4 Категории обслуживаемого населения по возрасту: (дети, взрослые трудоспособного возраста, пожилые; все возрастные категории)

2.5 Категории обслуживаемых инвалидов: инвалиды, передвигающиеся на коляске, инвалиды с нарушениями опорно-двигательного аппарата; нарушениями зрения, нарушениями слуха, нарушениями умственного развития - нет

2.6 Плановая мощность: посещаемость (количество обслуживаемых в день), - 39 детей, вместимость, пропускная способность 45 человек

2.7 Участие в исполнении ИПР инвалида, ребенка-инвалида (да, нет)

3. Состояние доступности объекта для инвалидов и других маломобильных групп населения (МГН)

3.1. Путь следования к объекту пассажирским транспортом

(описать маршрут движения с использованием пассажирского транспорта)

городской автотранспорт (автобус) до остановки «Автостанция», далее по ул. Луначарского, по тротуарам ул. Ленина, по тротуарам ул. Куйбышева до детского сада

наличие адаптированного пассажирского транспорта к объекту нет

3.2. Путь к объекту от ближайшей остановки пассажирского транспорта:

3.2.1 расстояние до объекта от остановки транспорта городской автобус - 250 м

3.2.2 время движения (пешком) 10 мин

3.2.3 наличие выделенного от проезжей части пешеходного пути (да, нет) частично

3.2.4 Перекрестки: нерегулируемые; регулируемые, со звуковой сигнализацией, таймером; нет

3.2.5 Информация на пути следования к объекту: акустическая, тактильная, визуальная; нет

3.2.6 Перепады высоты на пути: есть, нет

Их обустройство для инвалидов на коляске: да, нет

3.3. Вариант организации доступности ОСИ (формы обслуживания)* с учетом СП 35-101-2001

№ п/п	Категория инвалидов (вид нарушения)	Вариант организации доступности объекта
1	Все категории инвалидов и МГН <i>в том числе инвалиды:</i>	ДУ
2	передвигающиеся на креслах-колясках	ВНД
3	с нарушениями опорно-двигательного аппарата	ВНД
4	с нарушениями зрения	ВНД
5	с нарушениями слуха	ДУ
6	с нарушениями умственного развития	ДУ

* - указывается один из вариантов: «А», «Б», «ДУ», «ВНД»

4. Управленческое решение (предложения по адаптации основных структурных элементов объекта)

№ п/п	Основные структурно-функциональные зоны объекта	Рекомендации по адаптации объекта (вид работы)*
1	Территория, прилегающая к зданию (участок)	Текущий ремонт
2	Вход (входы) в здание	Текущий ремонт
3	Путь (пути) движения внутри здания (в т.ч. пути эвакуации)	Не нуждается
4	Зона целевого назначения (целевого посещения объекта)	Текущий ремонт
5	Санитарно-гигиенические помещения	Технические решения невозможны
6	Система информации на объекте (на всех зонах)	Текущий ремонт
7	Пути движения к объекту (от остановки транспорта)	Не нуждается
8	Все зоны и участки	Текущий ремонт

*- указывается один из вариантов (видов работ): не нуждается; ремонт (текущий, капитальный); индивидуальное решение с ТСР; технические решения невозможны – организация альтернативной формы обслуживания

Размещение информации на Карте доступности субъекта Российской Федерации согласовано

И.о.заведующего _____ /Н.Ю.Клабукова/

телефон 8/8337/22461

(подпись, Ф.И.О., должность; координаты для связи уполномоченного представителя объекта)

УТВЕРЖДАЮ

Глава Зуевского района

Копия А.Н. Кошечев

« ___ » _____ 20__ г.



**АКТ ОБСЛЕДОВАНИЯ
объекта социальной инфраструктуры
К ПАСПОРТУ ДОСТУПНОСТИ ОСИ
№ _____**

« ___ » _____ 20__ г.

(наименование территориального образования
субъекта Российской Федерации)

1. Общие сведения об объекте

1.1. Наименование (вид) объекта Муниципальное казенное дошкольное образовательное учреждение детский сад «Дюймовочка» г. Зуевка Кировской области (МКДОУ «Дюймовочка» г. Зуевка)

1.2. Адрес объекта Кировская область, г. Зуевка ул. Куйбышева, д.4

1.3. Сведения о размещении объекта

- отдельно стоящее здание 2 этажа, 521,1 кв. м.

- часть здания _____ этажей (или на _____ этаже), _____ кв.м

- наличие прилегающего земельного участка (да, нет); 5364 кв. м

1.4. Год постройки здания 1955, последнего капитального ремонта 2011г.

1.5. Дата предстоящих плановых ремонтных работ: текущего 2021г, капитального нет

1.6. Название организации (учреждения), (полное юридическое наименование – согласно Уставу, краткое наименование) Муниципальное казенное дошкольное образовательное учреждение детский сад «Дюймовочка» г. Зуевка Кировской области (МКДОУ «Дюймовочка» г. Зуевка)

1.7. Юридический адрес организации (учреждения) 612410 Кировская область, г. Зуевка, ул. Куйбышева, д.4

2. Характеристика деятельности организации на объекте

Дополнительная информация

2.1 Сфера деятельности (здравоохранение, образование, социальная защита, физическая культура и спорт, культура, связь и информация, транспорт, жилой фонд, потребительский рынок и сфера услуг, другое)

2.2 Виды оказываемых услуг образовательные, присмотр и уход за детьми

2.3 Форма оказания услуг: (на объекте, с длительным пребыванием, в т.ч. проживанием, на дому, дистанционно)

2.4 Категории обслуживаемого населения по возрасту: (дети, взрослые трудоспособного возраста, пожилые; все возрастные категории)

2.5 Категории обслуживаемых инвалидов: инвалиды, передвигающиеся на коляске, инвалиды с нарушениями опорно-двигательного аппарата; нарушениями зрения, нарушениями слуха, нарушениями умственного развития - нет

2.6 Плановая мощность: посещаемость (количество обслуживаемых в день) – 39 детей, вместимость, пропускная способность - 45 человек

2.7 Участие в исполнении ИПР инвалида, ребенка-инвалида (да, нет)

3. Состояние доступности объекта

3.1. Путь следования к объекту пассажирским транспортом

(описать маршрут движения с использованием пассажирского транспорта)

Городской автотранспорт (автобус) до остановки «Автостанция», далее по ул. Луначарского, по тротуарам ул. Ленина,, по тротуарам ул. Куйбышева до детского сада.

наличие адаптированного пассажирского транспорта к объекту - нет

3.2. Путь к объекту от ближайшей остановки пассажирского транспорта:

3.2.1 расстояние до объекта от остановки транспорта городской автобус - 250 м

3.2.2 время движения (пешком) 10 мин

3.2.3 наличие выделенного от проезжей части пешеходного пути (да, нет), частично

3.2.4 Перекрестки: нерегулируемые; регулируемые, со звуковой сигнализацией, таймером; нет

3.2.5 Информация на пути следования к объекту: акустическая, тактильная, визуальная; нет

3.2.6 Перепады высоты на пути: есть, нет (описать _____)

Их обустройство для инвалидов на коляске: да, нет (_____)

3.3. Организация доступности объекта для инвалидов – форма обслуживания

№ п/п	Категория инвалидов (вид нарушения)	Вариант организации доступности объекта (формы обслуживания)*
1	Все категории инвалидов и МГН	ДУ
	<i>в том числе инвалиды:</i>	
2	передвигающиеся на креслах-колясках	ВНД
3	с нарушениями опорно-двигательного аппарата	ВНД
4	с нарушениями зрения	ВНД
5	с нарушениями слуха	ДУ
6	с нарушениями умственного развития	ДУ

* - указывается один из вариантов: «А», «Б», «ДУ», «ВНД»

3.4. Состояние доступности основных структурно-функциональных зон

№ п/п	Основные структурно-функциональные зоны	Состояние доступности, в том числе для основных категорий инвалидов**	Приложение	
			№ на плане	№ фото
1	Территория, прилегающая к зданию (участок)	доступно полностью избирательно (С,У)	1	1
2	Вход (входы) в здание	доступно полностью избирательно (С,У)	2	2
3	Путь (пути) движения внутри здания (в т.ч. пути эвакуации)	доступно полностью избирательно (С,У)	9	9
4	Зона целевого назначения здания (целевого посещения объекта)	доступно полностью избирательно (С,У)	10	10
5	Санитарно-гигиенические помещения	доступно полностью избирательно (С,У)	11	11
6	Система информации и связи (на всех зонах)	доступно полностью избирательно (С,У)	13	13
7	Пути движения к объекту (от остановки транспорта)	доступно полностью избирательно (С,У)	14	14

** Указывается: ДП-В - доступно полностью всем; ДП-И (К, О, С, Г, У) – доступно полностью избирательно (указать категории инвалидов); ДЧ-В - доступно частично всем; ДЧ-И (К, О, С, Г, У) – доступно частично избирательно (указать категории инвалидов); ДУ - доступно условно, ВНД - недоступно

3.5. ИТОГОВОЕ ЗАКЛЮЧЕНИЕ о состоянии доступности ОСИ:

4. Управленческое решение (проект)

4.1. Рекомендации по адаптации основных структурных элементов объекта:

№ п/п	Основные структурно-функциональные зоны объекта	Рекомендации по адаптации объекта (вид работы)*
1	Территория, прилегающая к зданию (участок)	Текущий ремонт
2	Вход (входы) в здание	Текущий ремонт
3	Путь (пути) движения внутри здания (в т.ч. пути эвакуации)	Не нуждается
4	Зона целевого назначения здания (целевого посещения объекта)	Текущий ремонт
5	Санитарно-гигиенические помещения	Технические решения невозможны
6	Система информации на объекте (на всех зонах)	Текущий ремонт
7	Пути движения к объекту (от остановки транспорта)	Не нуждается
8	Все зоны и участки	Текущий ремонт

*- указывается один из вариантов (видов работ): не нуждается; ремонт (текущий, капитальный); индивидуальное решение с ТСР; технические решения невозможны – организация альтернативной формы обслуживания

4.2. Период проведения работ _____

в рамках исполнения _____

(указывается наименование документа: программы, плана)

4.3. Ожидаемый результат (по состоянию доступности) после выполнения работ по адаптации _____

Оценка результата исполнения программы, плана (по состоянию доступности) _____

4.4. Для принятия решения требуется, не требуется (нужное подчеркнуть):

4.4.1. согласование на Комиссии _____

(наименование Комиссии по координации деятельности в сфере обеспечения доступной среды жизнедеятельности для инвалидов и других МГН)

4.4.2. согласование работ с надзорными органами (в сфере проектирования и строительства, архитектуры, охраны памятников, другое - указать) _____

4.4.3. техническая экспертиза: разработка проектно-сметной документации; _____

4.4.4. согласование с вышестоящей организацией (собственником объекта);

4.4.5. согласование с общественными организациями инвалидов

4.4.6. другое

Имеется заключение уполномоченной организации о состоянии доступности объекта (наименование документа и выдавшей его организации, дата), прилагается

4.7. Информация может быть размещена (обновлена) на Карте доступности субъекта Российской Федерации

(наименование сайта, портала)

5 Особые отметки

ПРИЛОЖЕНИЯ:

Результаты обследования:

- | | | | |
|--|----|----------|----|
| 1. Территории, прилегающей к объекту | на | <u>2</u> | л. |
| 2. Входа (входов) в здание | на | <u>1</u> | л. |
| 3. Путей движения в здании | на | <u>4</u> | л. |
| 4. Зоны целевого назначения объекта | на | <u>3</u> | л. |
| 5. Санитарно-гигиенических помещений | на | <u>4</u> | л. |
| 6. Системы информации (и связи) на объекте | на | <u>1</u> | л. |

Результаты фотофиксации на объекте _____ на 15 л.

Поэтажные планы, паспорт БТИ _____ на 12 л.

Другое (в том числе дополнительная информация о путях движения к объекту) _____

Руководитель рабочей группы

Первый заместитель главы администрации
района по жизнеобеспечению – В.В. Пантюхин
(Должность, Ф.И.О.)

(Подпись)

Члены рабочей группы

Заведующий сектором градостроительства и
архитектуры отдела муниципального хозяйства,
градостроительства и архитектуры
администрации района- Д.С. Белобородов
(Должность, Ф.И.О.)

(Подпись)

Начальник МКУ «Служба хозяйственного обеспечения
администрации Зуевского района – Ю.В. Дерягин
 (Должность, Ф.И.О.) (Подпись)

Начальник

Управления образования Зуевского района – Л.В. Трухина
 (Должность, Ф.И.О.)

Заместитель главы Администрации Зуевского
городского поселения – заведующий отделом
муниципального хозяйства и земельно –
имущественных отношений - Д.И. Багряк
 (Должность, Ф.И.О.)

Председатель Зуевской местной
организации ВОС – А.А. Шаклеин
 (Должность, Ф.И.О.) (Подпись)

Председатель Зуевской районной организации
 Кировской областной организации
Всероссийского общества инвалидов – Н.Р. Иванова
 (Должность, Ф.И.О.) (Подпись)

В том числе:
 представители общественных
 организаций инвалидов

Председатель Зуевской местной
организации ВОС – А.А. Шаклеин
 (Должность, Ф.И.О.) (Подпись)

Председатель Зуевской районной организации
 Кировской областной организации
Всероссийского общества инвалидов – Н.Р. Иванова
 (Должность, Ф.И.О.) (Подпись)

представители организации,
 расположенной на объекте

М.О. заведующий
 (Должность, Ф.И.О.)

Клиа
 (Подпись)

Клиабунова Н.О.
 (Подпись)

(Должность, Ф.И.О.)

(Подпись)

Управленческое решение согласовано « ____ » _____ 20__ г.
 (протокол № _____)
 Комиссией (название) _____

Приложение 1
к Акту обследования ОСИ к паспорту доступности ОСИ
от « ___ » _____ 20__ г. № _____

I Результаты обследования:

1. Территории, прилегающей к зданию (участка)

Муниципального казенного дошкольного образовательного учреждения
детского сада «Дюймовочка» г. Зуевка Кировской области, Кировская
область, г. Зуевка ул. Куйбышева, д.4
(наименование объекта, адрес)

№ п/п	Наименование функционально планировочного элемента	Наличие элемента			Выявленные нарушения и замечания		Работы по адаптации объектов	
		есть/ нет	№ на плане	№ фото	Содержание	Значимо для инвалида (категория)	Содержание	Виды работ
1.1	Вход (входы) на территорию	есть	15	15	Не оборудован доступными элементами информации об объекте	КОГ		
1.2	Путь (пути) движения на территории	есть	1	1	Не установлено оборудование: - таксофоны и другое специализированное оборудование для людей с недостатками зрения, - на горизонтальной плоскости с применением рифленого покрытия, или - на отдельных плитах высотой до 0,04 м, край которых на расстоянии 0,7 - 0,8 м от установленного оборудования. Отсутствуют тактильные средства на покрытии	Г		

					пешеходных путей.		
1.3	Лестница (наружная)	есть	2	2	Не дублируются пандусами или другими средствами подъема. Ступени лестниц в группы раннего возраста (01,02,03) не одинаковой формы. Ступени и поручни не соответствуют требованиям.	КОГ все	
1.4	Пандус (наружный)	нет					
1.5	Автостоянка и парковка	нет					
	ОБЩИЕ требования к зоне						

II Заключение по зоне:

Наименование структурно-функциональной зоны	Состояние доступности* (к пункту 3.4 Акта обследования ОСИ)	Приложение		Рекомендации по адаптации (вид работы)** к пункту 4.1 Акта обследования ОСИ
		№ на плане	№ фото	
Территории, прилегающей к зданию (участка)	доступно полностью избирательно (КОГ)	1	1	Текущий ремонт

* указывается: ДП-В - доступно полностью всем; ДП-И (К, О, С, Г, У) – доступно полностью избирательно (указать категории инвалидов); ДЧ-В - доступно частично всем; ДЧ-И (К, О, С, Г, У) – доступно частично избирательно (указать категории инвалидов); ДУ - доступно условно, ВНД - недоступно

**указывается один из вариантов: не нуждается; ремонт (текущий, капитальный); индивидуальное решение с ТСР; технические решения невозможны – организация альтернативной формы обслуживания

Комментарий к заключению: _____

Приложение 2
к Акту обследования ОСИ к паспорту доступности ОСИ
от «___» _____ 20__ г. № _____

I Результаты обследования:

2. Входа (входов) в здание

Муниципальное казенное дошкольное образовательное учреждение детский сад «Дюймовочка» г. Зуевка Кировской области
Кировская область, г. Зуевка ул. Куйбышева, д.4
(наименование объекта, адрес)

№ п/п	Наименование функционально - планировочного элемента	Наличие элемента			Выявленные нарушения и замечания		Работы по адаптации объектов	
		есть/ нет	№ на плане	№ фото	Содержание	Значимо для инвалида (категория)	Содержание	Виды работ
2.1	Лестница (наружная)	есть	2	2	Ширина марша менее 1,35 м. Не имеют поручней - с двух сторон, - на высоте 0,7 и 0,9 м, - завершающие части не длиннее на 0,3 м. - ширина проступей менее 0,35 - 0,40 м; - высота подъема ступени менее 0,12 - 0,15 м;	все		
2.2	Пандус (наружный)	нет						
2.3	Входная площадка (перед дверью)	есть	2	2	+	КОГ		
2.4	Дверь (входная)	есть	2	2	Крепление двери не имеет фиксаторов в положениях "открыто" и "закрыто"; не обеспечивает	КОГ		

					задержку автоматического закрывания продолжительностью не менее 5 сек; Нижняя часть полотна двери не защищена противоударной полосой.		
2.5	Тамбур	есть	5	5	Размеры тамбуров не соответствуют требованиям	КОГ	- глубина - не менее 2,3 м, - ширина - не менее 1,5 м
	ОБЩИЕ требования к зоне						

II Заключение по зоне:

Наименование структурно-функциональной зоны	Состояние доступности* (к пункту 3.4 Акта обследования ОСИ)	Приложение		Рекомендации по адаптации (вид работы)** к пункту 4.1 Акта обследования ОСИ
		№ на плане	№ фото	
Входа (входов) в здание	доступно полностью избирательно (КОГ)	2	2	Текущий ремонт

* указывается: ДП-В - доступно полностью всем; ДП-И (К, О, С, Г, У) – доступно полностью избирательно (указать категории инвалидов); ДЧ-В - доступно частично всем; ДЧ-И (К, О, С, Г, У) – доступно частично избирательно (указать категории инвалидов); ДУ - доступно условно, ВНД - недоступно

**указывается один из вариантов: не нуждается; ремонт (текущий, капитальный); индивидуальное решение с ТСР; технические решения невозможны – организация альтернативной формы обслуживания

Комментарий к заключению: _____

					менее 5 сек, Порог и перепад высот в дверном проеме: - более 0,014 м. Полотно двери: - нижняя часть до высоты 0,3 м от уровня пола не защищена противоударн ой полосой.	КОГ		
3.6	Пути эвакуации (в т.ч. зоны безопасности)	ест ь	9	9	Наружные эвакуационные лестницы не соответствуют требованиям Пожнадзора Пожаробезопас ной зоны нет.	КОГ		
	ОБЩИЕ требования к зоне							

II Заключение по зоне:

Наименование структурно- функциональной зоны	Состояние доступности* (к пункту 3.4 Акта обследования ОСИ)	Приложение		Рекомендации по адаптации (вид работы)** к пункту 4.1 Акта обследования ОСИ
		№ на плане	№ фото	
Пути (путей) движения внутри здания (в т.ч. путей эвакуации)	доступно полностью избирательно КОГ	9	9	Текущий ремонт

* указывается: ДП-В - доступно полностью всем; ДП-И (К, О, С, Г, У) – доступно полностью избирательно (указать категории инвалидов); ДЧ-В - доступно частично всем; ДЧ-И (К, О, С, Г, У) – доступно частично избирательно (указать категории инвалидов); ДУ - доступно условно, ВНД - недоступно

** указывается один из вариантов: не нуждается; ремонт (текущий, капитальный); индивидуальное решение с ТСР; технические решения невозможны – организация альтернативной формы обслуживания

Комментарий к заключению: _____

Приложение 4 (I)
к Акту обследования ОСИ к паспорту доступности ОСИ
от « ___ » _____ 20__ г. № _____

I Результаты обследования:

**4. Зоны целевого назначения здания (целевого посещения объекта)
Вариант I – зона обслуживания инвалидов**

(наименование объекта, адрес)

№ п/п	Наименование функционально-планировочного элемента	Наличие элемента			Выявленные нарушения и замечания		Работы по адаптации объектов	
		есть/ нет	№ на плане	№ фото	Содержание	Значимо для инвалида (категория)	Содержание	Виды работ
4.1	Кабинетная форма обслуживания	есть	10	10	Дверные проемы: - ширина менее 0,9 м Порог и перепад высот в дверном проеме: более 0,014 м	КОГ		
4.2	Зальная форма обслуживания							
4.3	Прилавочная форма обслуживания							
4.4	Форма обслуживания с перемещением по маршруту							
4.5	Кабина индивидуального обслуживания							
	ОБЩИЕ требования к зоне							

II Заключение по зоне:

Наименование структурно-функциональной зоны	Состояние доступности* (к пункту 3.4 Акта)	Приложение		Рекомендации по адаптации (вид работы)** к пункту 4.1 Акта
		№ на плане	№ фото	

	обследования ОСИ)			обследования ОСИ
зона обслуживания инвалидов Кабинетная форма обслуживания	доступно полностью избирательно (КОГ)	10	10	Текущий ремонт

* указывается: ДП-В - доступно полностью всем; ДП-И (К, О, С, Г, У) – доступно полностью избирательно (указать категории инвалидов); ДЧ-В - доступно частично всем; ДЧ-И (К, О, С, Г, У) – доступно частично избирательно (указать категории инвалидов); ДУ - доступно условно, ВНД - недоступно

**указывается один из вариантов: не нуждается; ремонт (текущий, капитальный); индивидуальное решение с ТСР; технические решения невозможны – организация альтернативной формы обслуживания

Комментарий к заключению: _____

Приложение 4 (II)
к Акту обследования ОСИ к паспорту доступности ОСИ
от «__» _____ 20__ г. №__

I Результаты обследования:

4. Зоны целевого назначения здания (целевого посещения объекта) Вариант II – места приложения труда

Наименование функционально-планировочного элемента	Наличие элемента			Выявленные нарушения и замечания		Работы по адаптации объектов	
	есть/нет	№ на плане	№ фото	Содержание	Значимо для инвалида (категория)	Содержание	Виды работ
Место приложения труда							

II Заключение по зоне:

Наименование структурно-функциональной зоны	Состояние доступности* (к пункту 3.4 Акта обследования ОСИ)	Приложение		Рекомендации по адаптации (вид работы)** к пункту 4.1 Акта обследования ОСИ
		№ на плане	№ фото	

--	--	--	--	--

* указывается: ДП-В - доступно полностью всем; ДП-И (К, О, С, Г, У) – доступно полностью избирательно (указать категории инвалидов); ДЧ-В - доступно частично всем; ДЧ-И (К, О, С, Г, У) – доступно частично избирательно (указать категории инвалидов); ДУ - доступно условно, ВНД - недоступно

**указывается один из вариантов: не нуждается; ремонт (текущий, капитальный); индивидуальное решение с ТСР; технические решения невозможны – организация альтернативной формы обслуживания

Комментарий к заключению: _____

Приложение 4(III)
к Акту обследования ОСИ к паспорту доступности ОСИ
от «__» _____ 20__ г. №__

I Результаты обследования:

4. Зоны целевого назначения здания (целевого посещения объекта) Вариант III – жилые помещения

Наименование функционально-планировочного элемента	Наличие элемента			Выявленные нарушения и замечания		Работы по адаптации объектов	
	есть/нет	№ на плане	№ фото	Содержание	Значимо для инвалида (категория)	Содержание	Виды работ
Жилые помещения							

II Заключение по зоне:

Наименование структурно-функциональной зоны	Состояние доступности* (к пункту 3.4 Акта обследования ОСИ)	Приложение		Рекомендации по адаптации (вид работы)** к пункту 4.1 Акта обследования ОСИ
		№ на плане	№ фото	

* указывается: ДП-В - доступно полностью всем; ДП-И (К, О, С, Г, У) – доступно полностью избирательно (указать категории инвалидов); ДЧ-В - доступно частично всем; ДЧ-И (К, О, С, Г, У)

– доступно частично избирательно (указать категории инвалидов); ДУ - доступно условно, ВНД - недоступно

**указывается один из вариантов: не нуждается; ремонт (текущий, капитальный); индивидуальное решение с ТСР; технические решения невозможны – организация альтернативной формы обслуживания

Комментарий к заключению: _____

Приложение 5
к Акту обследования ОСИ к паспорту доступности ОСИ
от «__» _____ 20__ г. № __

I Результаты обследования: 5. Санитарно-гигиенических помещений

Муниципальное казенное дошкольное образовательное учреждение детский сад «Дюймовочка» г. Зуевка Кировской области
Кировская область, г. Зуевка ул. Куйбышева, д.4
(наименование объекта, адрес)

№ п / п	Наименование функционально-планировочного элемента	Наличие элемента			Выявленные нарушения и замечания		Работы по адаптации объектов	
		есть/нет	№ на плане	№ фото	Содержание	Значимо для инвалида (категория)	Содержание	Виды работ
5. 1	Туалетная комната	есть	11	1 1	Нет универсальной кабины, доступной для всех категорий инвалидов и МГН. Не установлены поручни, штанги, поворотные или откидные сидения: в других санитарно-гигиенических помещениях. Отсутствуют информирующие обозначения помещений: - рядом с дверью, со	КОГ		

					стороны дверной ручки; - на высоте от 1,3 до 1,4 м; - дублирование рельефными знаками Выключатели и розетки в помещениях расположены выше 0,8 м от уровня пола Нет управления спуском воды в унитазе на боковой стене кабины			
5.2	Душевая/ ванная комната	нет						
5.3	Бытовая комната (гардеробная)	есть	12	1 2	Нумерация шкафчиков для раздевания не рельефная	КОГ		
	ОБЩИЕ требования к зоне							

II Заключение по зоне:

Наименование структурно-функциональной зоны	Состояние доступности* (к пункту 3.4 Акта обследования ОСИ)	Приложение		Рекомендации по адаптации (вид работы)** к пункту 4.1 Акта обследования ОСИ
		№ на плане	№ фото	
Санитарно-гигиенических помещений	доступно полностью избирательно (КОГ)	11	11	Технические решения невозможны

* указывается: ДП-В - доступно полностью всем; ДП-И (К, О, С, Г, У) – доступно полностью избирательно (указать категории инвалидов); ДЧ-В - доступно частично всем; ДЧ-И (К, О, С, Г, У) – доступно частично избирательно (указать категории инвалидов); ДУ - доступно условно, ВНД - недоступно

**указывается один из вариантов: не нуждается; ремонт (текущий, капитальный); индивидуальное решение с ТСР; технические решения невозможны – организация альтернативной формы обслуживания

Комментарий к заключению: _____

Приложение 6
к Акту обследования ОСИ к паспорту доступности ОСИ
от « » 20 г. №

I Результаты обследования:

6. Системы информации на объекте

Муниципальное казенное дошкольное образовательное учреждение детский сад «Дюймовочка» г. Зуевка Кировской области
Кировская область, г. Зуевка ул. Куйбышева, д.4

(наименование объекта, адрес)

№ п/п	Наименование функционально-планировочного элемента	Наличие элемента			Выявленные нарушения и замечания		Работы по адаптации объектов	
		есть/нет	№ на плане	№ фото	Содержание	Значимо для инвалида (категория)	Содержание	Виды работ
6.1	Визуальные средства		13	13	Системы средств информации и сигнализации и об опасности должны быть комплексными для всех категорий инвалидов (визуальным и, звуковыми и тактильным и) не соответствуют ГОСТ Знаки и символы должны быть идентичным и в пределах здания, комплекса сооружений, в одном	все		

				<p>районе, соответствовать знакам в нормативных документах по стандартизации Система средств информации зон и помещений должна обеспечивать:</p> <ul style="list-style-type: none">- непрерывность информации, своевременное ориентирование и однозначное опознание объектов и мест посещения;- предусматривать возможность получения информации об ассортименте предоставляемых услуг, размещении и назначении функциональных элементов, расположении и путей эвакуации, предупредить об опасности в экстремальных ситуациях и т.п.			
--	--	--	--	---	--	--	--

6.2	Акустические средства	есть			Система оповещения о пожаре – световая, синхронно со звуковой сигнализацией			
6.3	Тактильные средства	нет			отсутствуют			
	ОБЩИЕ требования к зоне							

II Заключение по зоне:

Наименование структурно-функциональной зоны	Состояние доступности* (к пункту 3.4 Акта обследования ОСИ)	Приложение		Рекомендации по адаптации (вид работы)** к пункту 4.1 Акта обследования ОСИ
		№ на плане	№ фото	
Системы информации на объекте	доступно полностью избирательно <i>Все</i>	13	13	Текущий ремонт

* указывается: ДП-В - доступно полностью всем; ДП-И (К, О, С, Г, У) – доступно полностью избирательно (указать категории инвалидов); ДЧ-В - доступно частично всем; ДЧ-И (К, О, С, Г, У) – доступно частично избирательно (указать категории инвалидов); ДУ - доступно условно, ВНД - недоступно

**указывается один из вариантов: не нуждается; ремонт (текущий, капитальный); индивидуальное решение с ТСР; технические решения невозможны – организация альтернативной формы обслуживания

Комментарий к заключению: _____

УТВЕРЖДАЮ

Глава Зуевского района

_____ Копия _____
 А.Н. Кошечев
 Зуевский район
 Кировской области 20 ____ г.


ПАСПОРТ

доступности объекта социальной инфраструктуры (ОСИ)

№ _____

1. Общие сведения об объекте

1.1. Наименование (вид) объекта Муниципальное казенное дошкольное образовательное учреждение детский сад «Дюймовочка» г. Зуевка Кировской области

1.2. Адрес объекта г. Зуевка, ул. Куйбышева д. 4

1.3. Сведения о размещении объекта:

отдельно стоящее здание 2 этажа, 521,1 кв. м.;

часть здания _____ этажей (или на _____ этаже), _____ кв. метров;
 наличие прилегающего земельного участка (да, нет); 5364 кв. м.

1.4. Год постройки здания 1955, последнего капитального ремонта 2011г.

1.5. Дата предстоящих плановых ремонтных работ: текущего 2021, капитального нет.

2. Сведения об организации, расположенной на объекте

2.1. Название организации (учреждения) (полное юридическое наименование – согласно Уставу, краткое наименование) Муниципальное казенное дошкольное образовательное учреждение детский сад «Дюймовочка» г. Зуевка Кировской области (МКДОУ «Дюймовочка» г. Зуевка).

2.2. Юридический адрес организации (учреждения) 612,410 Кировская область, г. Зуевка, ул. Куйбышева д. 4

2.3. Основание для пользования объектом (оперативное управление, аренда, собственность).

2.4. Форма собственности (государственная, негосударственная) _____

2.5. Территориальная принадлежность (федеральная, региональная, муниципальная).

2.6. Вышестоящая организация (наименование) Муниципальное казенное учреждение «Управление образования Зуевского района Кировской области».

2.7. Адрес вышестоящей организации, другие координаты 612412 г. Зуевка Кировской области, пл. Свердлова, 5 8(83337)25453, ruo@ruoitog.kirov.ru

3. Характеристика деятельности организации на объекте (по обслуживанию населения)

3.1. Сфера деятельности (здравоохранение, образование, социальная защита, физическая культура и спорт, культура, связь и информация, транспорт, жилой фонд, потребительский рынок и сфера услуг, другое)

3.2. Виды оказываемых услуг образовательные услуги, присмотр и уход за детьми.

3.3. Форма оказания услуг (на объекте, с длительным пребыванием, проживанием, на дому, дистанционно).

3.4. Категории обслуживаемого населения по возрасту (дети, взрослые трудоспособного возраста, пожилые, все возрастные категории).

3.5. Категории обслуживаемых инвалидов (инвалиды, передвигающиеся на коляске, инвалиды с нарушениями опорно-двигательного аппарата, нарушениями зрения, нарушениями слуха, нарушениями умственного развития) -нет

3.6. Плановая мощность: посещаемость (количество обслуживаемых в день) - 39 детей, вместимость, пропускная способность - 45 человек.

3.7. Участие в исполнении индивидуальной программы реабилитации инвалида, ребёнка-инвалида (да, нет).

4. Состояние доступности объекта

4.1. Путь следования к объекту пассажирским транспортом (описать маршрут движения с использованием пассажирского транспорта)городской автотранспорт (автобус) до остановки «Автостанция», далее по ул. Луначарского, по тротуарам ул. Ленина., по тротуарам ул. Куйбышева до детского сада,

Наличие адаптированного пассажирского транспорта к объекту - нет.

4.2. Путь к объекту от ближайшей остановки пассажирского транспорта:

4.2.1. Расстояние до объекта от остановки транспорта 250 метров.

4.2.2. Время движения (пешком) 10 минут.

4.2.3. Наличие выделенного от проезжей части пешеходного пути (да, нет), частично

4.2.4. Перекрестки: нерегулируемые, регулируемые, со звуковой сигнализацией, таймером, нет.

4.2.5. Информация на пути следования к объекту: акустическая,

тактильная, визуальная, нет.

4.2.6. Перепады высоты на пути: есть, нет (описать _____).
Их обустройство для инвалидов на коляске: да, нет (_____).

4.3. Организация доступности объекта для инвалидов – форма обслуживания.*

№ п/п	Категория инвалидов (вид нарушения)	Вариант организации доступности объекта (формы обслуживания)*
	Все категории инвалидов и маломобильных групп населения	ДУ
	в том числе инвалиды:	
1	Передвигающиеся на креслах-колясках	ВНД
2	С нарушениями опорно-двигательного аппарата	ВНД
3	С нарушениями зрения	ВНД
4	С нарушениями слуха	ДУ
5	С нарушениями умственного развития	ДУ

* Указывается один из вариантов:

«А» – доступность всех зон и помещений (универсальная);

«Б» – выделены для обслуживания инвалидов специальные участки и помещения;

«ДУ» – обеспечена условная доступность (помощь сотрудника организации на объекте, либо услуги предоставляются на дому или дистанционно);

«ВНД» – временно недоступно (доступность не организована).

4.4. Состояние доступности основных структурно-функциональных зон

№ п/п	Основные структурно-функциональные зоны	Состояние доступности, в том числе для основных категорий инвалидов**
1	Территория, прилегающая к зданию (участок)	доступно полностью избирательно (С,У)
2	Вход (входы) в здание	доступно полностью избирательно (С,У)
3	Путь (пути) движения внутри здания (в т.ч. пути эвакуации)	доступно полностью избирательно (С,У)
4	Зона целевого назначения здания (целевого посещения объекта)	доступно полностью избирательно (С,У)
5	Санитарно-гигиенические помещения	доступно полностью избирательно (С,У)
6	Система информации и связи (на всех зонах)	доступно полностью избирательно (С,У)
7	Пути движения к объекту (от остановки транспорта)	доступно полностью избирательно (С,У)

** Указывается один из вариантов:

ДП-В – доступно полностью всем;

ДП-И (К, О, С, Г, У) – доступно полностью избирательно (указать категории инвалидов);

ДЧ-В - доступно частично всем;

ДЧ-И (К, О, С, Г, У) – доступно частично избирательно (указать категории инвалидов);

ДУ – доступно условно;

ВНД – временно недоступно.

Категории инвалидов: «К» – передвигающиеся на коляске, «О» – с нарушениями опорно-двигательного аппарата, «С» – с нарушениями зрения, «Г» – с нарушениями слуха, «У» – с нарушениями умственного развития.

4.5. Итоговое заключение о состоянии доступности объекта социальной инфраструктуры:

5. Управленческое решение

5.1. Рекомендации по адаптации основных структурных элементов объекта

№ п/п	Основные структурно-функциональные зоны объекта	Рекомендации по адаптации объекта (вид работы)***
1	Территория, прилегающая к зданию (участок)	Текущий ремонт
2	Вход (входы) в здание	Текущий ремонт
3	Путь (пути) движения внутри здания (в т.ч. пути эвакуации)	Не нуждается
4	Зона целевого назначения здания (целевого посещения объекта)	Текущий ремонт
5	Санитарно-гигиенические помещения	Технические решения невозможны
6	Система информации на объекте (на всех зонах)	Текущий ремонт
7	Пути движения к объекту (от остановки транспорта)	Не нуждается
8	Все зоны и участки	Текущий ремонт

*** Указывается один из вариантов (видов работ): не нуждается, ремонт (текущий, капитальный), индивидуальное решение с техническими средствами реабилитации, технические решения невозможны (организация альтернативной формы обслуживания)

5.2. Период проведения работ _____ в рамках исполнения

(указывается наименование документа: программы, плана)

5.3. Ожидаемый результат (по состоянию доступности) после выполнения работ по адаптации _____.
Оценка результата исполнения программы, плана (по состоянию доступности) _____.

5.4. Для принятия решения требуется, не требуется (нужное подчеркнуть): Согласование _____
Имеется заключение уполномоченной организации о состоянии доступности объекта (наименование документа и выдавшей его организации, дата), прилагается _____.

6. Особые отметки

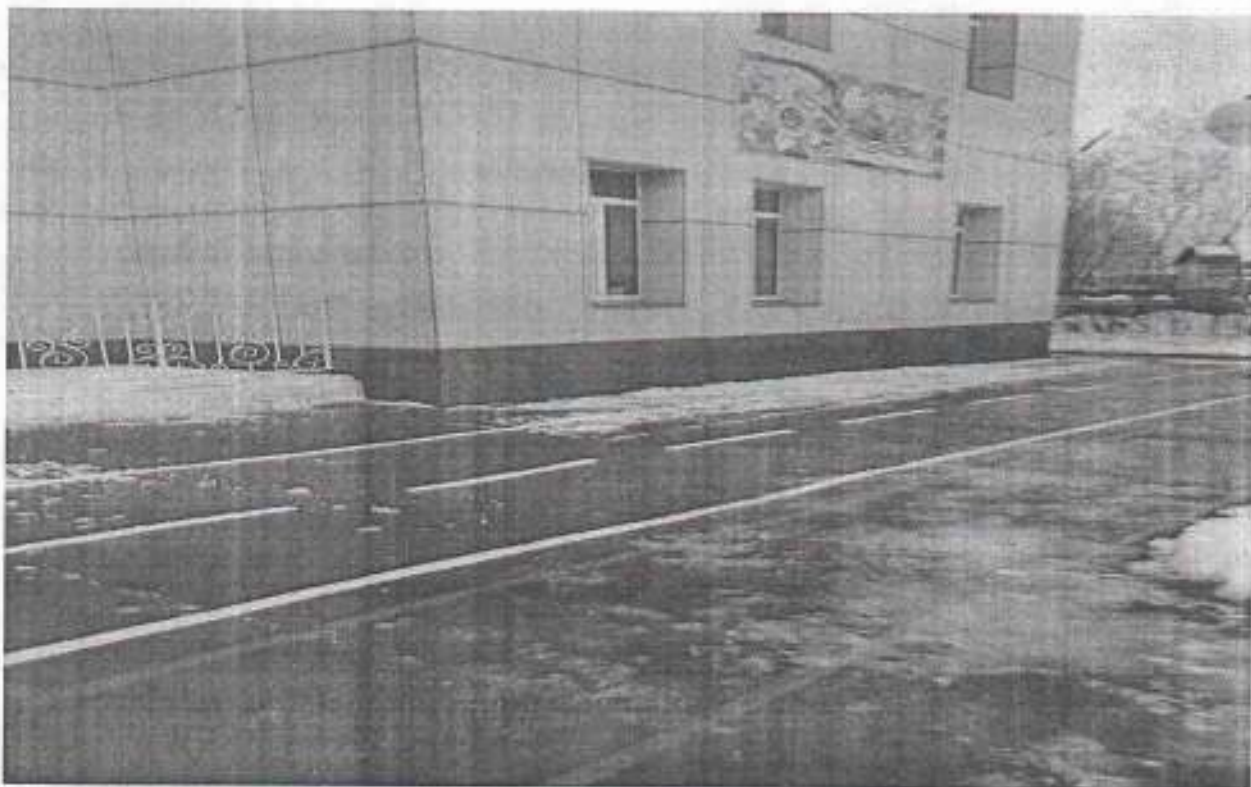
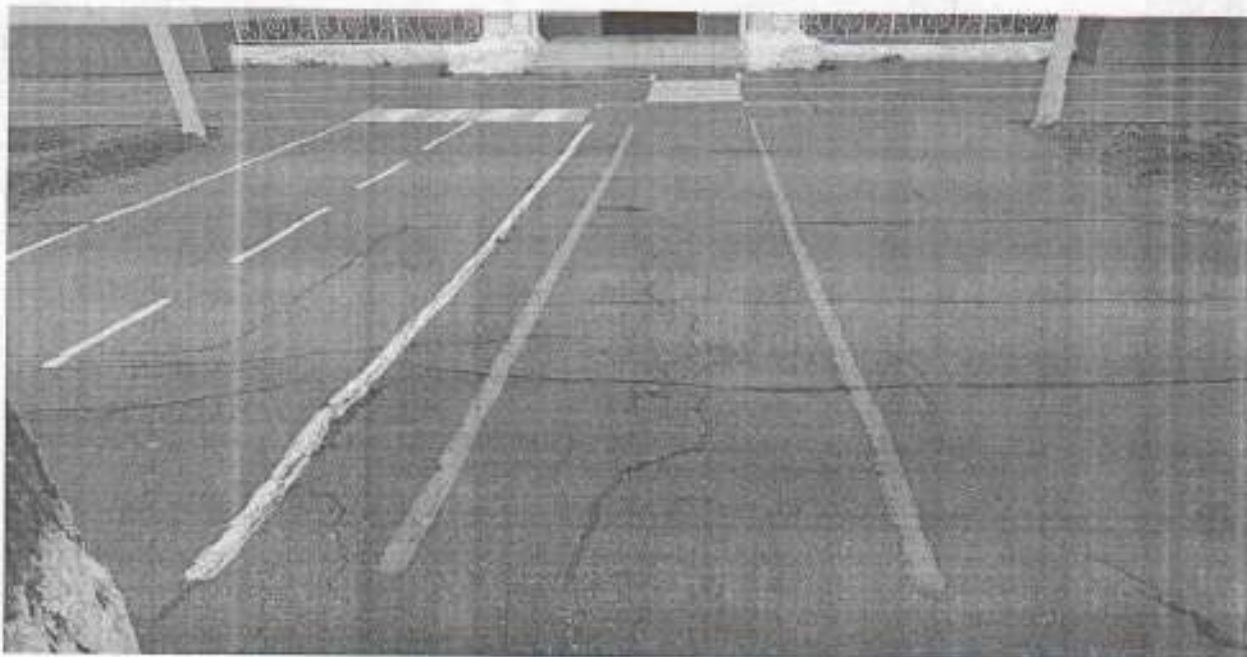
Паспорт сформирован на основании:

Анкет (информации об объекте) от « _____ » _____ 20__ г.

Акта обследования объекта: № акта _____ от « _____ » _____ 20__ г.

Решения комиссии _____ от « _____ » _____ 20__ г.

Приложение № 1
Территория, прилегающая к зданию (участок)

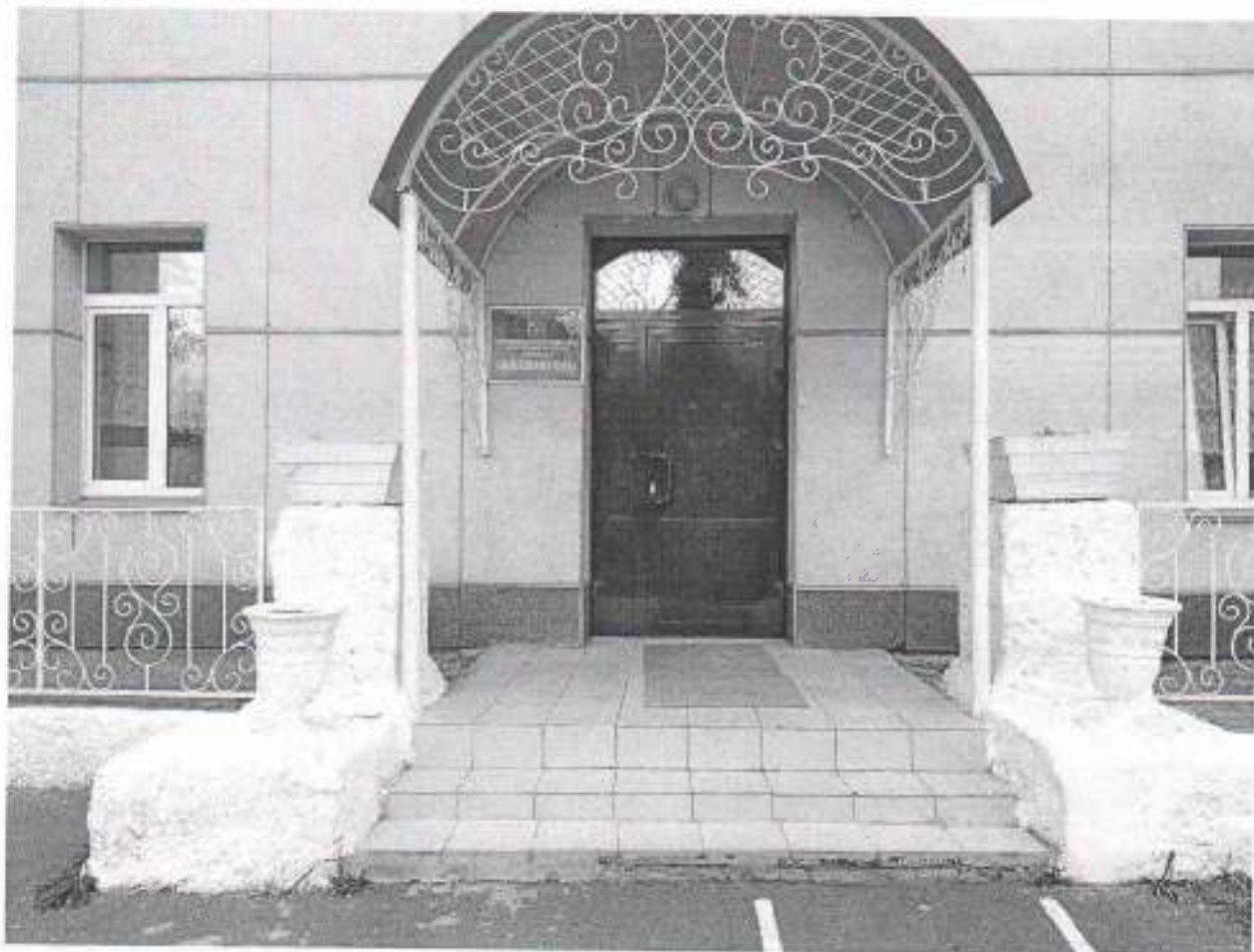




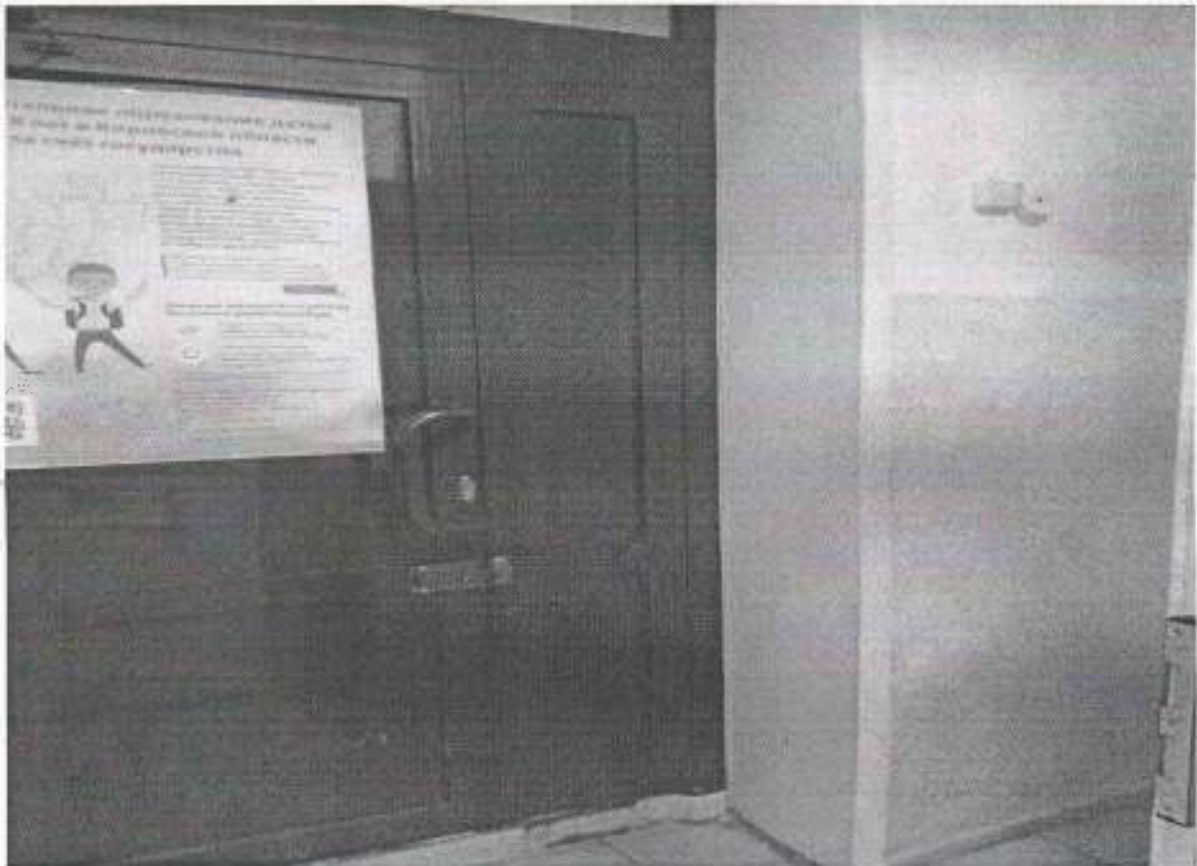
Вход (входы) в здание

Лестница (наружная)

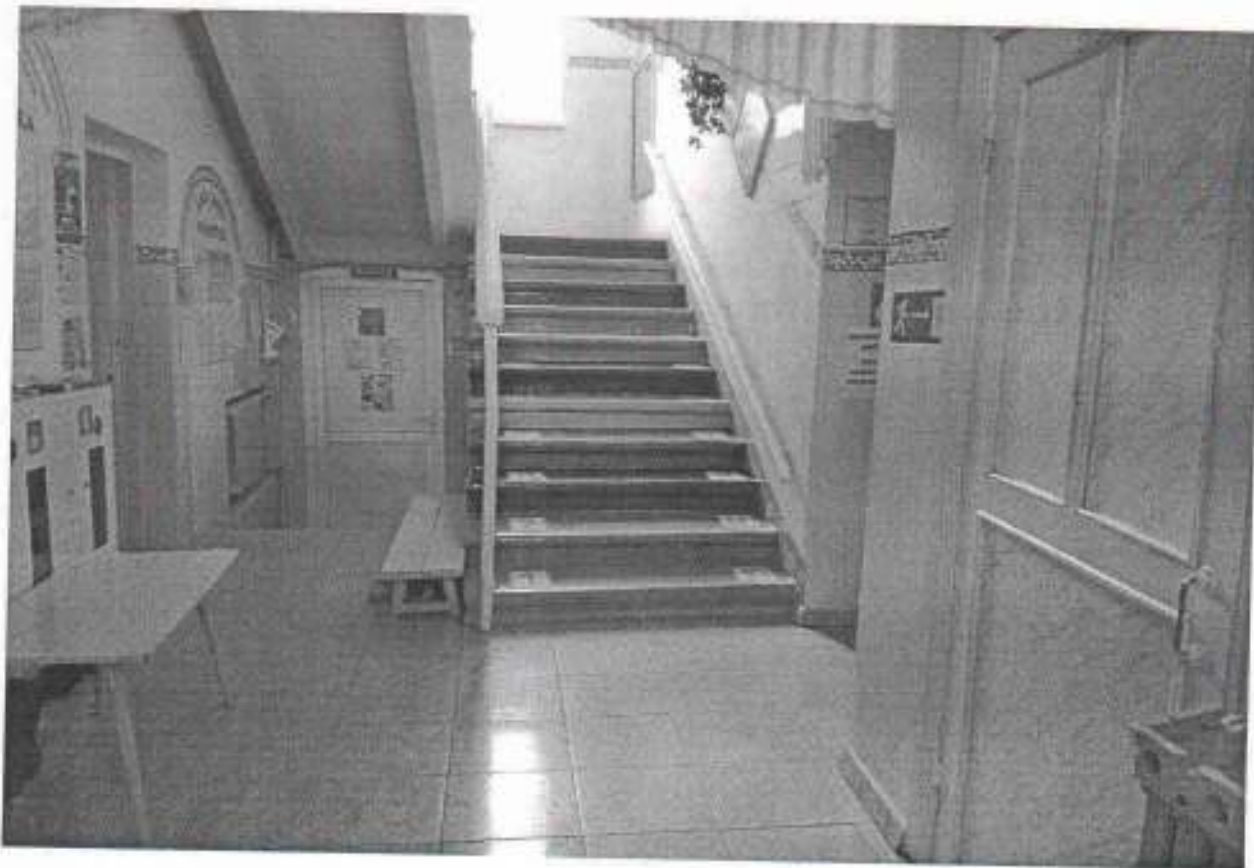
Входная площадка (перед дверью)



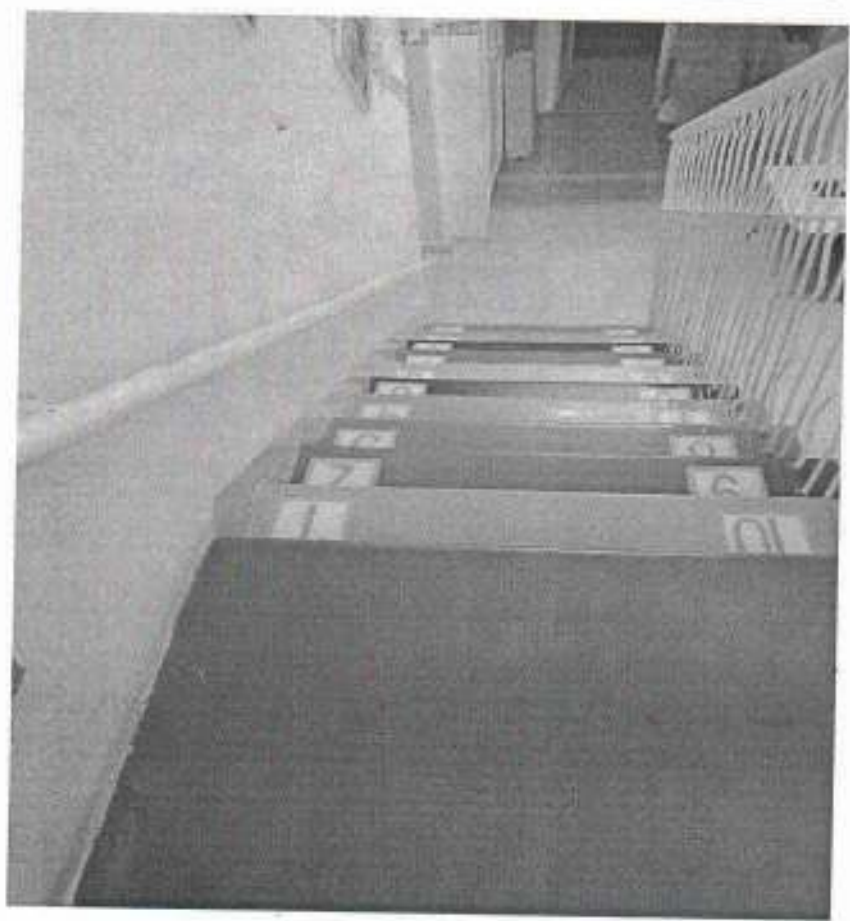
**Вход (входы) в здание
Тамбур (центральный вход)**



Приложение № 6
Путь (пути) движения внутри здания (в т.ч. пути эвакуации)
Коридор (вестибюль, зона ожидания)



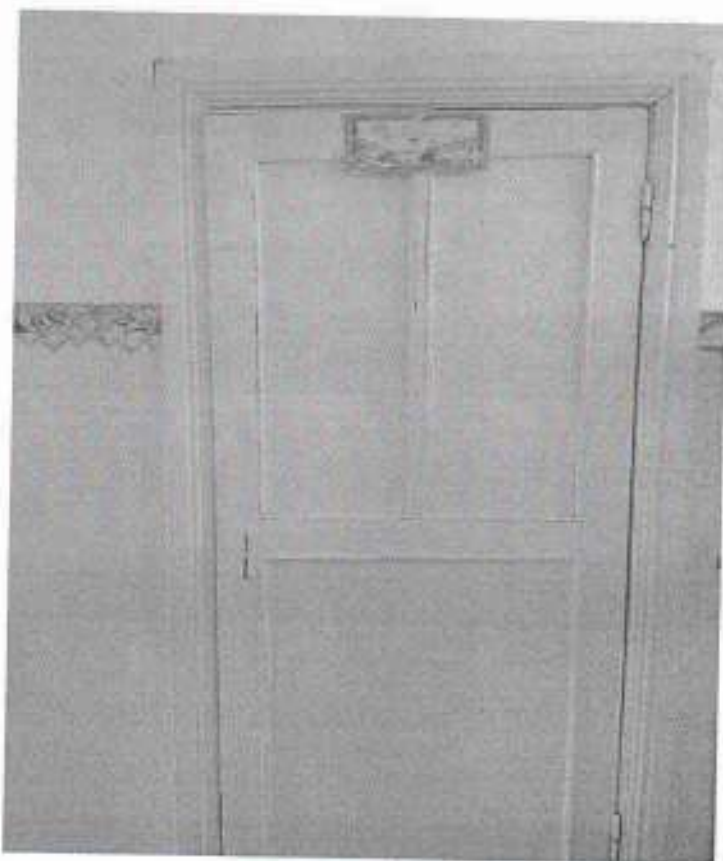
Приложение №7
Путь (пути) движения внутри здания (в т.ч. пути эвакуации)
Лестница (внутри здания)



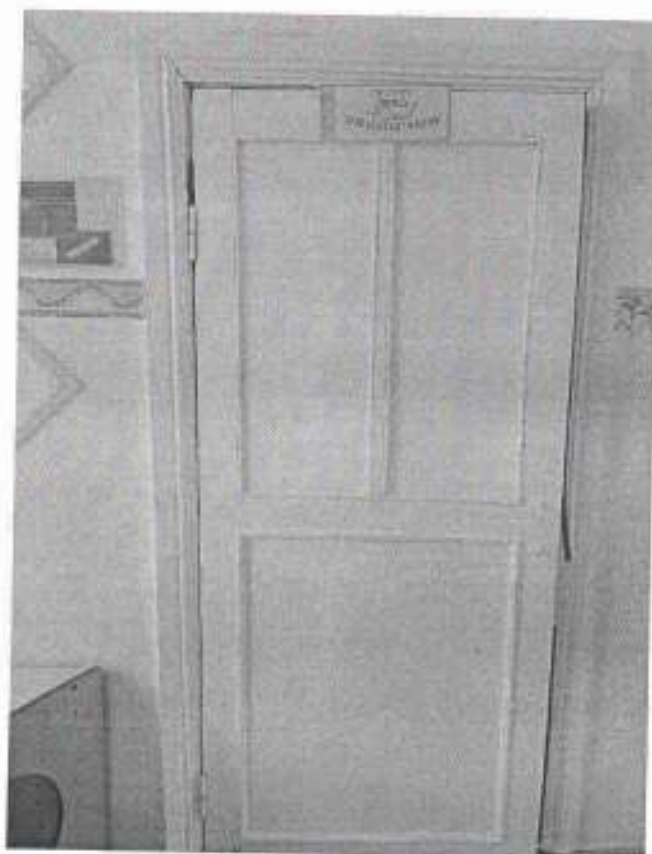
Путь (пути) движения внутри здания (в т.ч. пути эвакуации)

Дверь

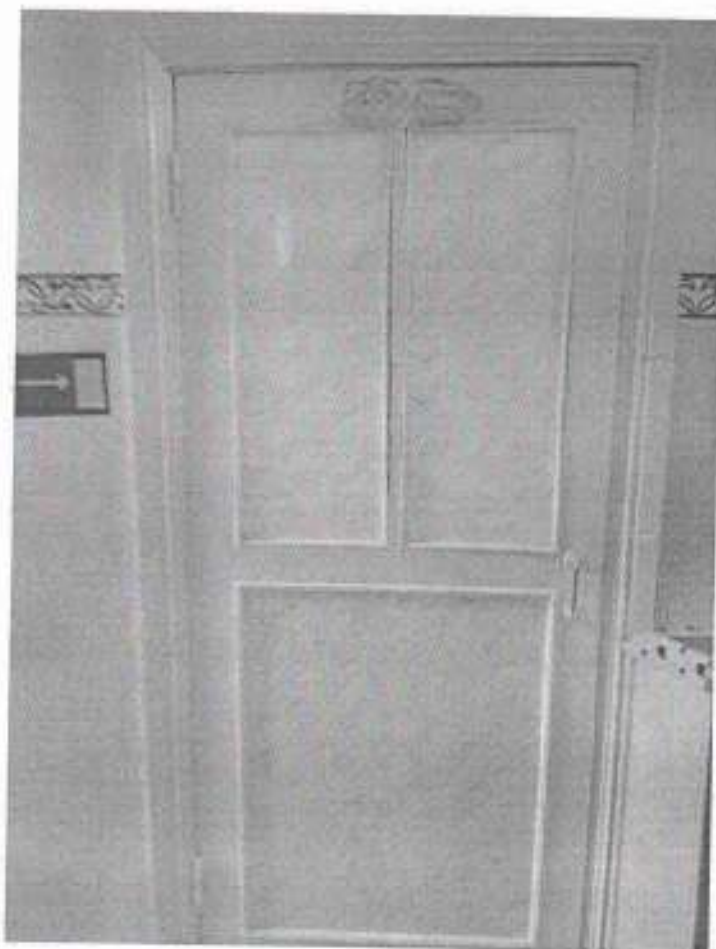
Дверь (группа 01)



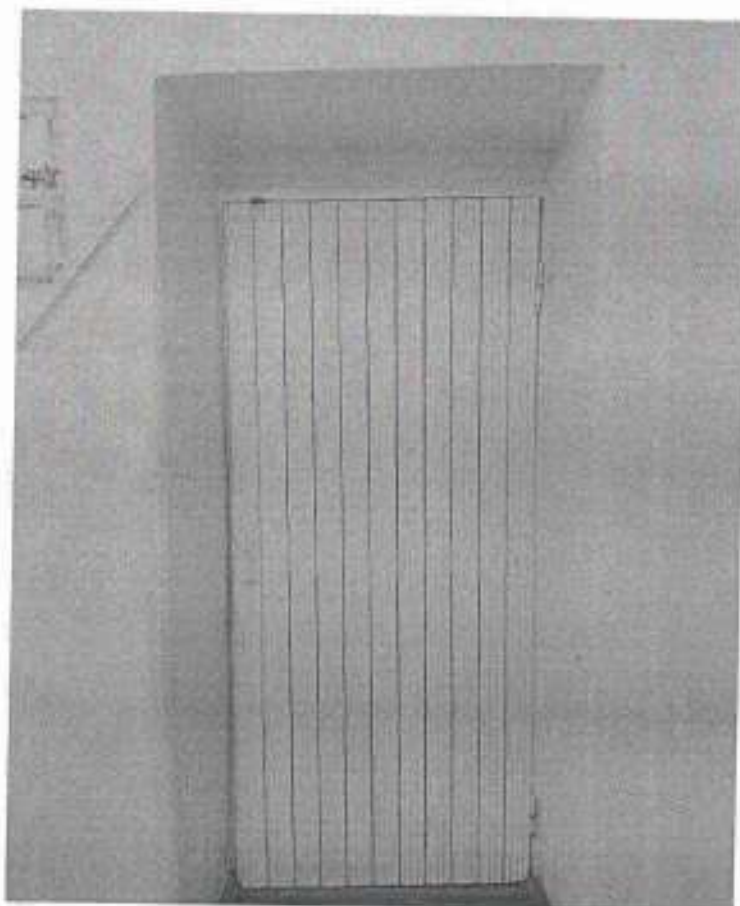
Дверь (группа 02)



Дверь (группа 03)



Дверь (музыкальный зал)



**Путь (пути) движения внутри здания (в т.ч. пути эвакуации)
Пути эвакуации (группа 01)**



Пути эвакуации (группа 02)



Пути эвакуации (группа 03)



Пути эвакуации (музыкальный зал)

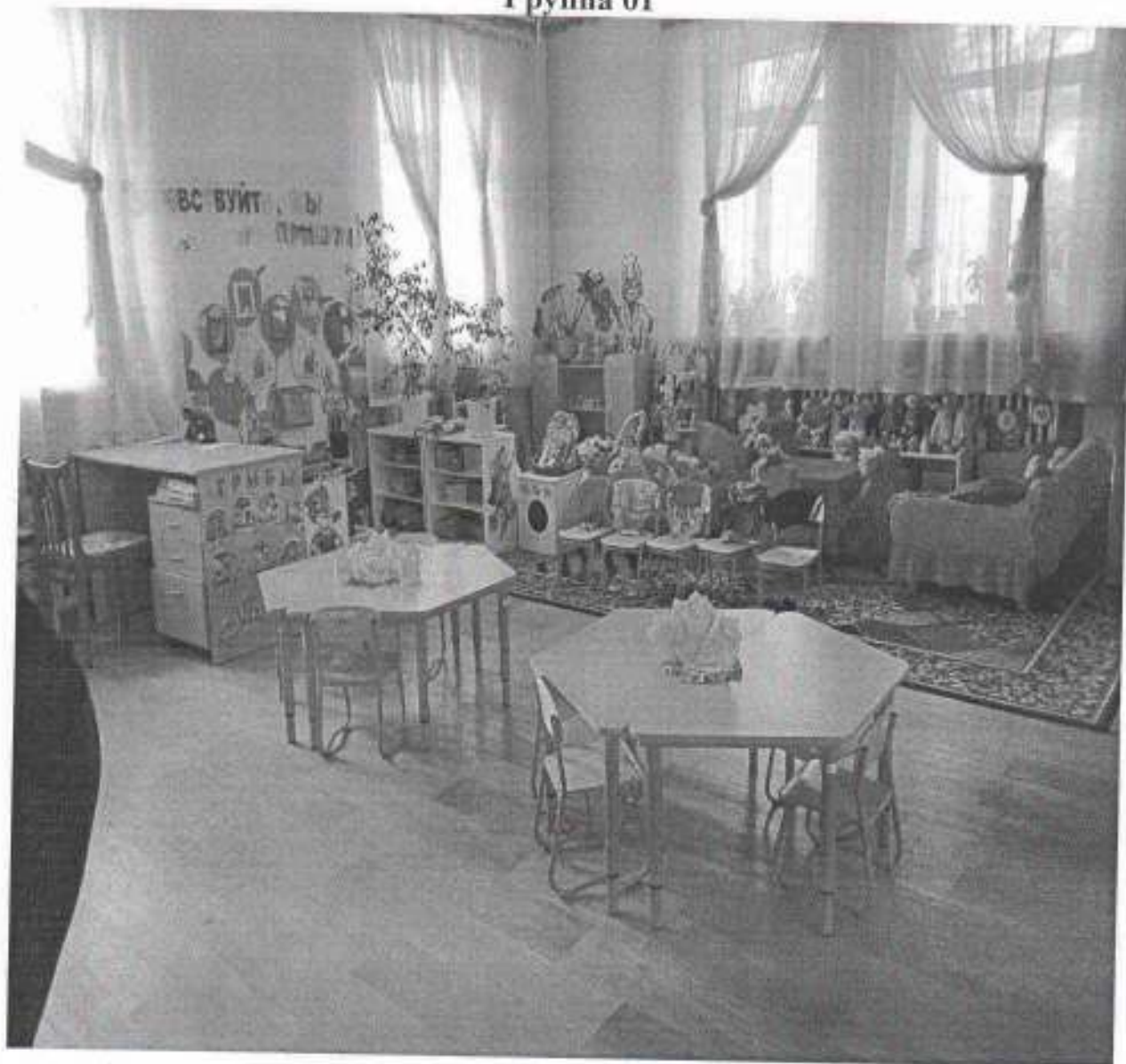




Путь (пути) движения внутри здания (в т.ч. пути эвакуации)



Приложение № 10
Зона целевого назначения здания (целевого посещения объекта)
Кабинетная форма обслуживания (группы)
Группа 01



Группа 02



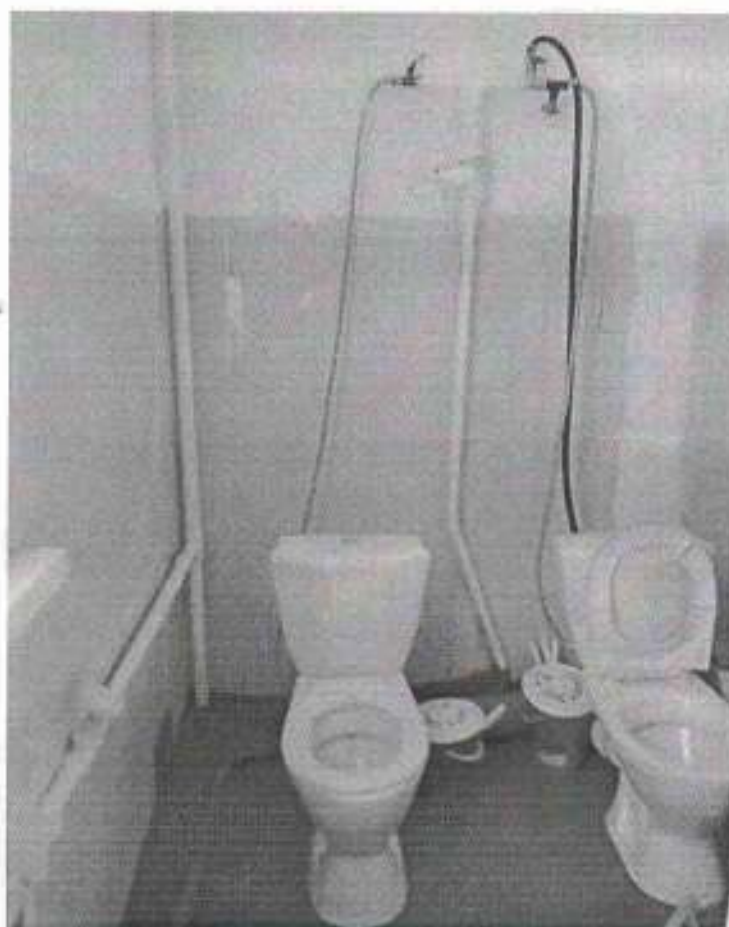
Группа 03



Санитарно-гигиенические помещения
Туалет



Умывальная и туалетная комната (группа 01)



Умывальная и туалетная комната (группа 02)



Умывальная и туалетная комната (группа 03)



Санитарно-гигиенические помещения. Бытовая комната (гардеробная)
Раздевалка (группа 01)



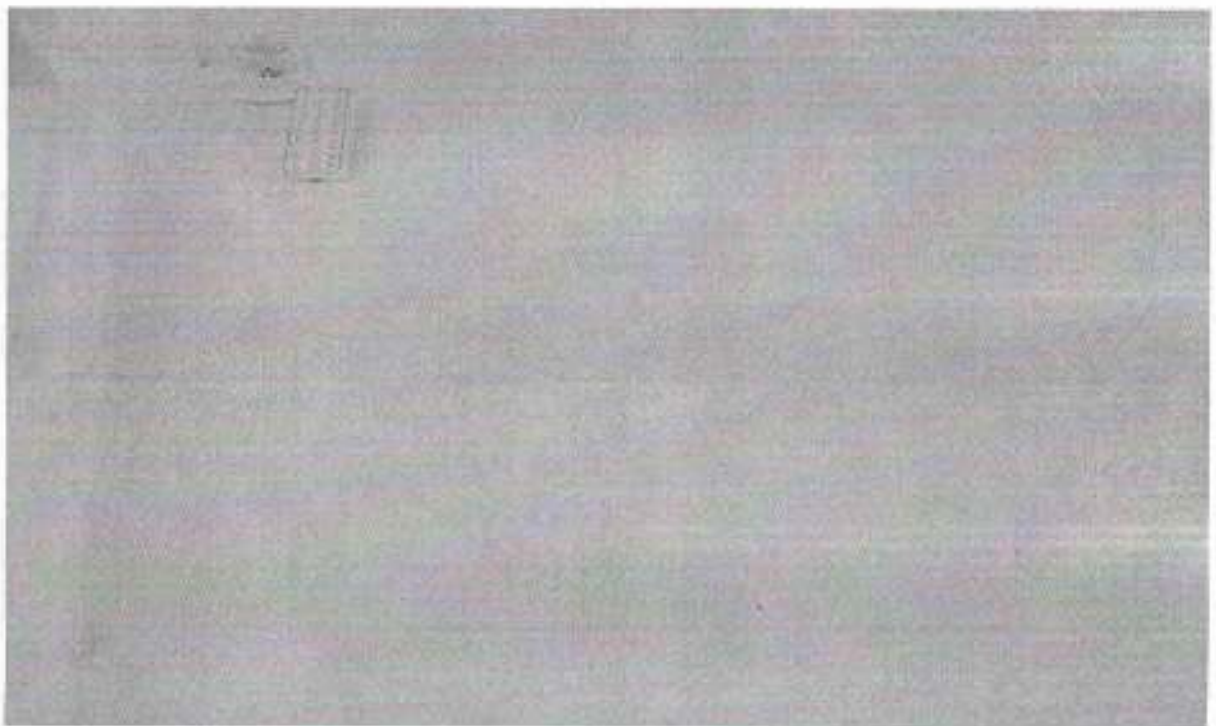
Раздевалка (группа 02)



Раздевалка (группа 03)



Система информации на объекте
Визуальные средства



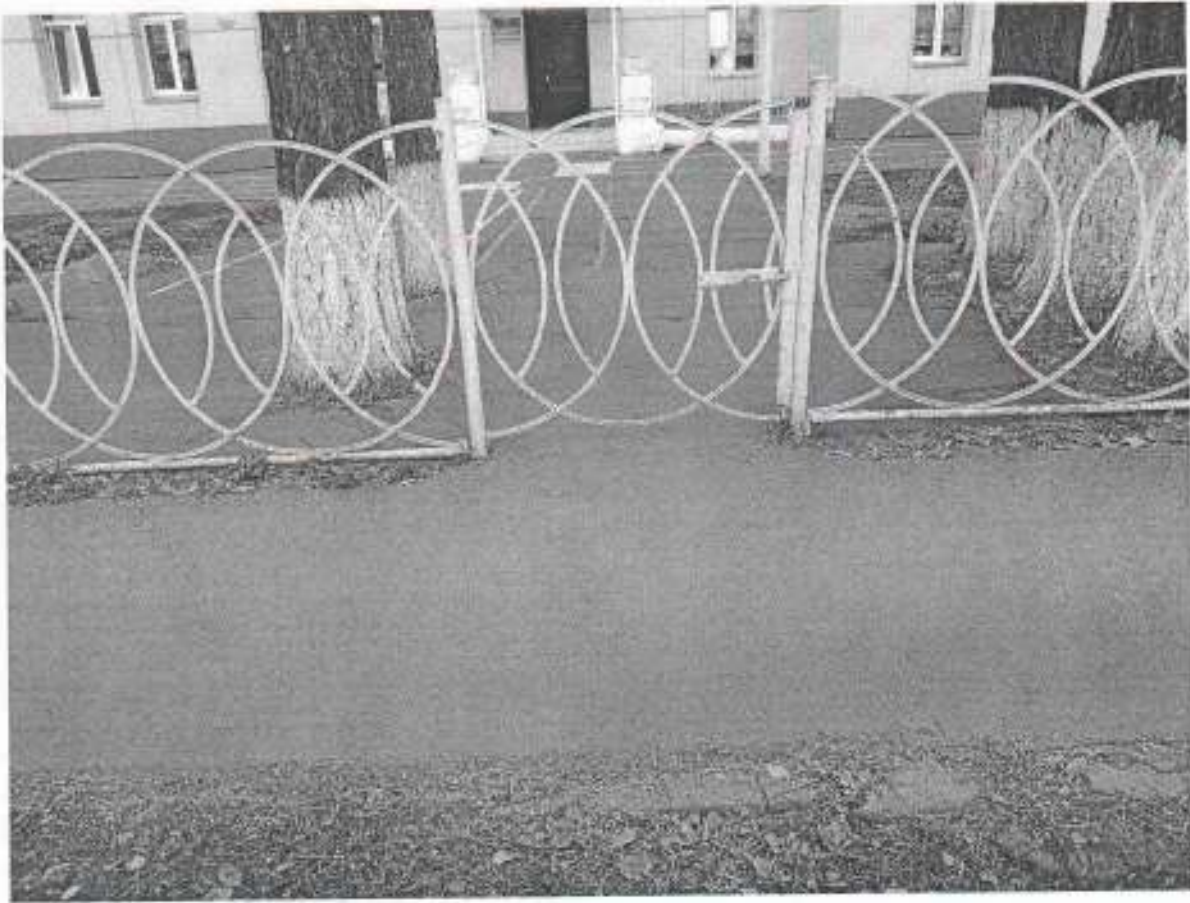
Пути движения к объекту (от остановки транспорта)

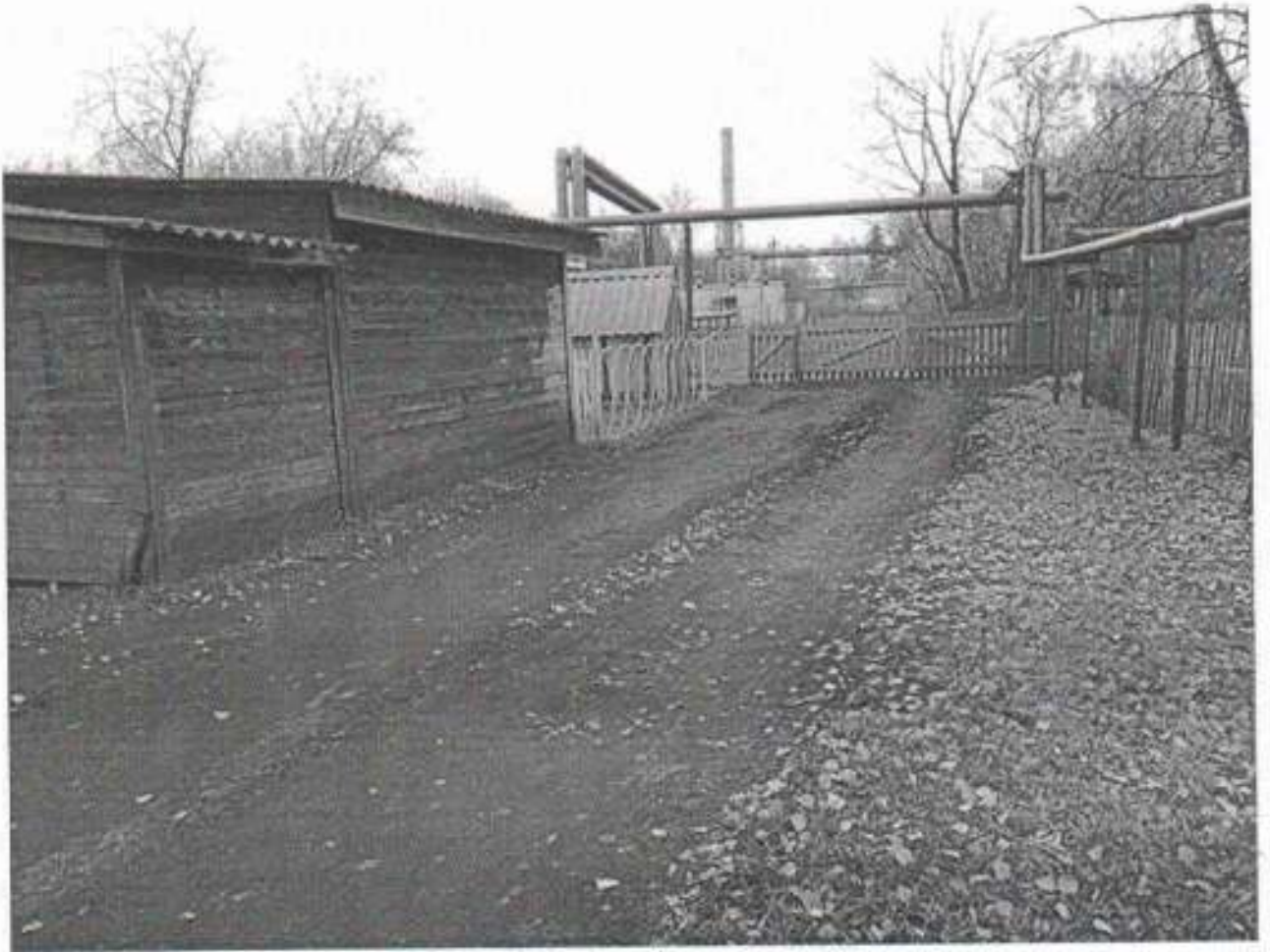


Пути движения к объекту (от остановки транспорта)

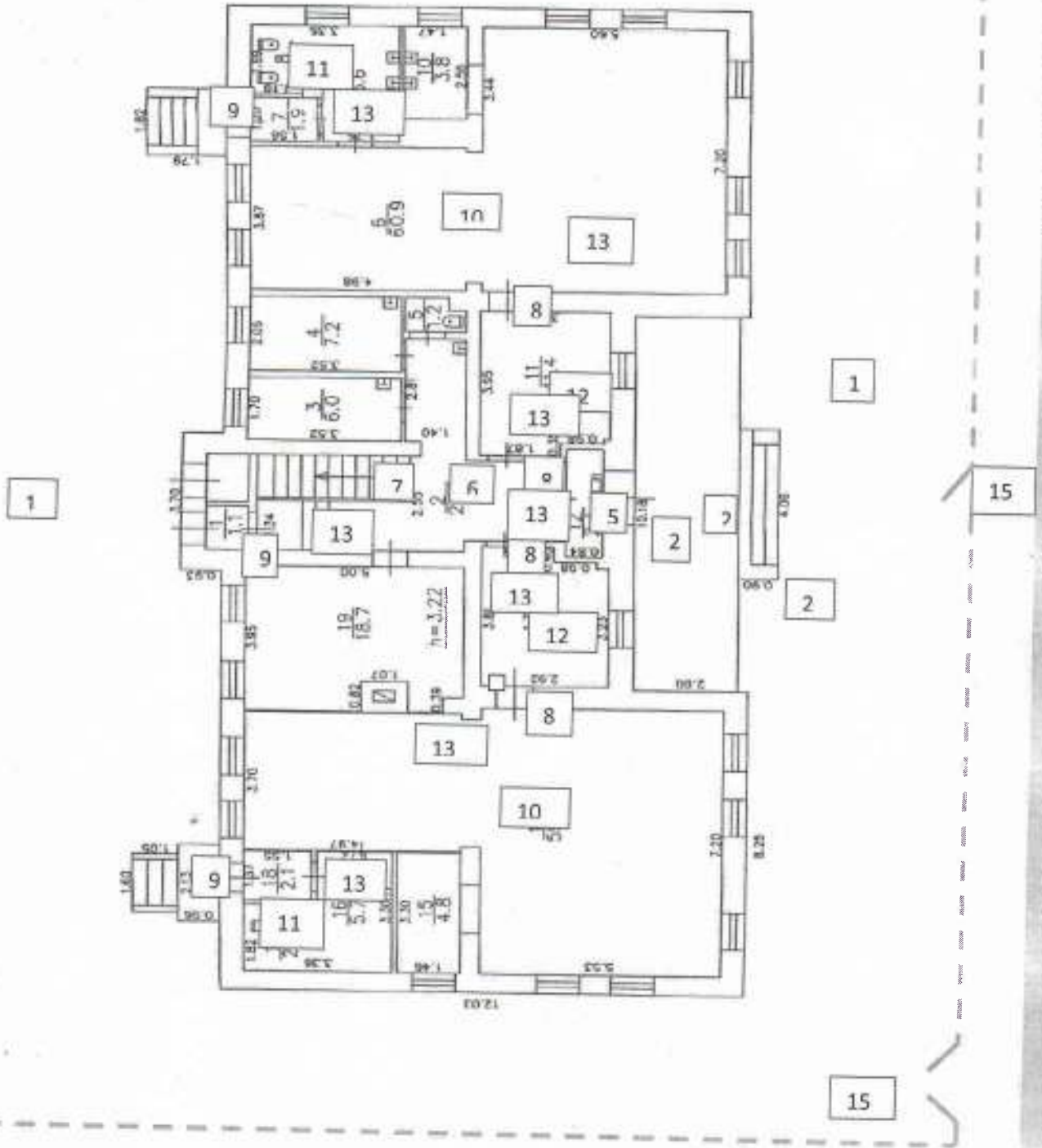


Приложение 15

Вход (входы) на территорию



План
1 этаж



Тротуар

2 этаж



01-15

58

КОПИЯ

Зуевский филиал КОГУП
«БЮРО ТЕХНИЧЕСКОЙ ИНВЕНТАРИЗАЦИИ»

Кадастровый номер 43:09:310137:0058:3280/04/А

Литер « А »

Технический паспорт

На здание

детского сада

по адресу

Кировская область, город Зуевка, улица Куйбышева, 4

Составлен по состоянию на 29 июня 2009 года

Квартал №

Инвентарный № 3280/04

I. Регистрация права собственности

Реестровый № 9382

Дата записи	Полное наименование учреждения, предприятия или организации	Документы, устанавливающие право собственности (с указанием, кем, когда и за каким номером выданы)	Долевое участие при общей собственности	Подпись лица, свидетельствующего о правильности записи

II. Экспликация земельного участка – кв.м.

Площадь участка		Незастроенная площадь			
по документам	фактически	застроенная	замошенная	озелененная	прочая
		460,7			

III. Благоустройство полезной площади (кв. м)

Вид благоустройства	Описание благоустройства	Благоустроенная площадь, кв.м.
1	2	3
Отопление	От квартальной котельной	521,1
Водопровод	От центральной сети	521,1
Канализация	Сброс в местный отстойник	521,1
Горячее водоснабжение	--	--
Вентиляция	Естественная	521,1
Электроосвещение	Проводка скрытая	521,1

IV. Общие сведения

Год постройки: **1955**

Назначение: Дошкольное

Использование: Детский сад

Количество мест (мощность) _____

а)

V. Исчисление площадей и объемов здания и его частей (подвалов, пристроек и т.п.)

Литера по плану	Наименование здания и его частей	Формула для подсчета площадей по наружному обмеру	Площадь, кв.м.	Высота, м	Объем, куб.м.
А	Основное строение	$26,8 \cdot 12,03 - 2,6 \cdot 10,18 + 0,93 \cdot 3,7 + 15,8 \cdot 6,6 + 4,6 \cdot 0,9$	299,4	7,17	2145
			108,4	3,65	396
					254
	крыльцо	$2,13 \cdot 0,96 + 1,6 \cdot 1,05 + 1,82 \cdot 1,79 + 10,18 \cdot 2,27 + 4,06 \cdot 0,9$	33,7		
	лестница	$2,63 \cdot 1,44 + 1,09 \cdot 5,5 + 2,63 \cdot 1,44 + 1,07 \cdot 5,3$	19,2		
		Итого:	460,7		
		Обслед:	760,1		

VI. Описание конструктивных элементов здания и определење износа

Литера 'А' Основное строение

Год постройки: 1955

Группа капитальности: III

Число этажей: 2

№ п.п.	Наименования конструктивных элементов	Описания конструктивных элементов (материал, конструкция, отделка и прочее)	Техническое состояние (осадки, трещины, гниль)	Уд. вес конструктивных элементов по таблице	Ценностные коэффициенты (поправки к уд. весам)	Уд. вес конструктивных элементов после применения ценностных коэффициентов	Износ элементов, %	Процент износа к строению (гр.7*гр.8)/100
1	Фундамент	Бетонный ленточный	Трещины	7	1	7	35	2,5
2	Стены наружные	Кирпичные, t= 55 см	Трещины, щели	25	1	25	35	8,8
	Внутренние стены и перегородки	Кирпичные и деревянные	Трещины					
	Каркас							
3	Перекрытия	Деревянное утепленное, оштукатурено и побелено	Трещины	12	1	12	35	4,2
4	Крыша	Асбестоцементные листы по деревянной обрешетке	Протечки, изломы шифера	7	1	7	55	3,9
5	Полы	Деревянные, обиты ДВП, линолеум, плитка	Стертость, изношенность	10	1	10	35	3,5
6	Проемы			9	1	9	45	4,1
	Проемы оконные	Двойные створные	Оконные переплеты разошлись, покоробились					
	Проемы дверные	Филенчатые	Дверные полотна осели					
7	Отделочные работы	Окраска окон и дверей, штукатурка, побелка, обои	Единичные повреждения окрасочного слоя	10	1	10	20	2,0
8	Внутренние санитарно – технические работы			11	0,79	8,7	30	2,6
	Отопление	От квартальной котельной	Коррозия					
	Водопровод	От центральной сети	Трубы сменены					
	Горячее водоснабжение							
	Канализация	Сброс в местный отстойник	Хорошее					
	Вентиляция	Естественная						
9	Электротехнические устройства			3	0,93	2,8	30	0,8
	Электроосвещение	Проводка скрытая	Потеря эластичности					
	Электрослаботочные устройства							
10	Прочие работы	Бетонное крыльцо	Трещины	6	1	6	35	2,1
				100		97,5		34,5

Процент износа, приведенный к 100 по формуле:
$$\frac{\text{сумму процента износа к строению (гр.9)*100}}{\text{сумму откорректированных удельных весов (гр.7)}} = \frac{34,5*100}{97,5} = 35 \%$$

X. Исчисление восстановительной и действительной стоимости здания и его частей

Литера по плану	Наименование здания и его частей	№ сборника	№ таблицы	Измеритель	Стоимость, измеренная по таблице	Поправки к стоимости (коэффициенты)		Стоим. измерителя с поправками	Количество (объем, куб. м, площадь, кв. м.)	Восстановит. стоим., руб.	% износа	Действит. стоимость, руб.
						На год оценки, на элемент, на группу капитальности	Удельный вес					
1	2	3	4	5	6	7	8	9	10	11	12	13
А	Основное строение	5	76	МЗ	23,9		0,975		2543	балансовая	35	балансовая

XIV. Общая стоимость, руб.

В ценах какого года	Основные строения		Служебные строения		Сооружения		Всего	
	Восстановительная	Действительная	Восстановительная	Действительная	Восстановительная	Действительная	Восстановительная	Действительная
1	2	3	4	5	6	7	8	9
2009	балансовая	балансовая					балансовая	балансовая

Дата выполнения работ	Исполнители			Проверят (бригадир)		Проверит (начальник бюро)	
	Должность	Фамилия, имя, отчество	Подпись	Фамилия, имя, отчество	Подпись	Фамилия, имя, отчество	Подпись
19.06.2009		Миклина О.В.		Ярославцева Н.Н.		Воссекова В.А.	
				Магузков С.В.			



Экспликация к поэтажному плану строения

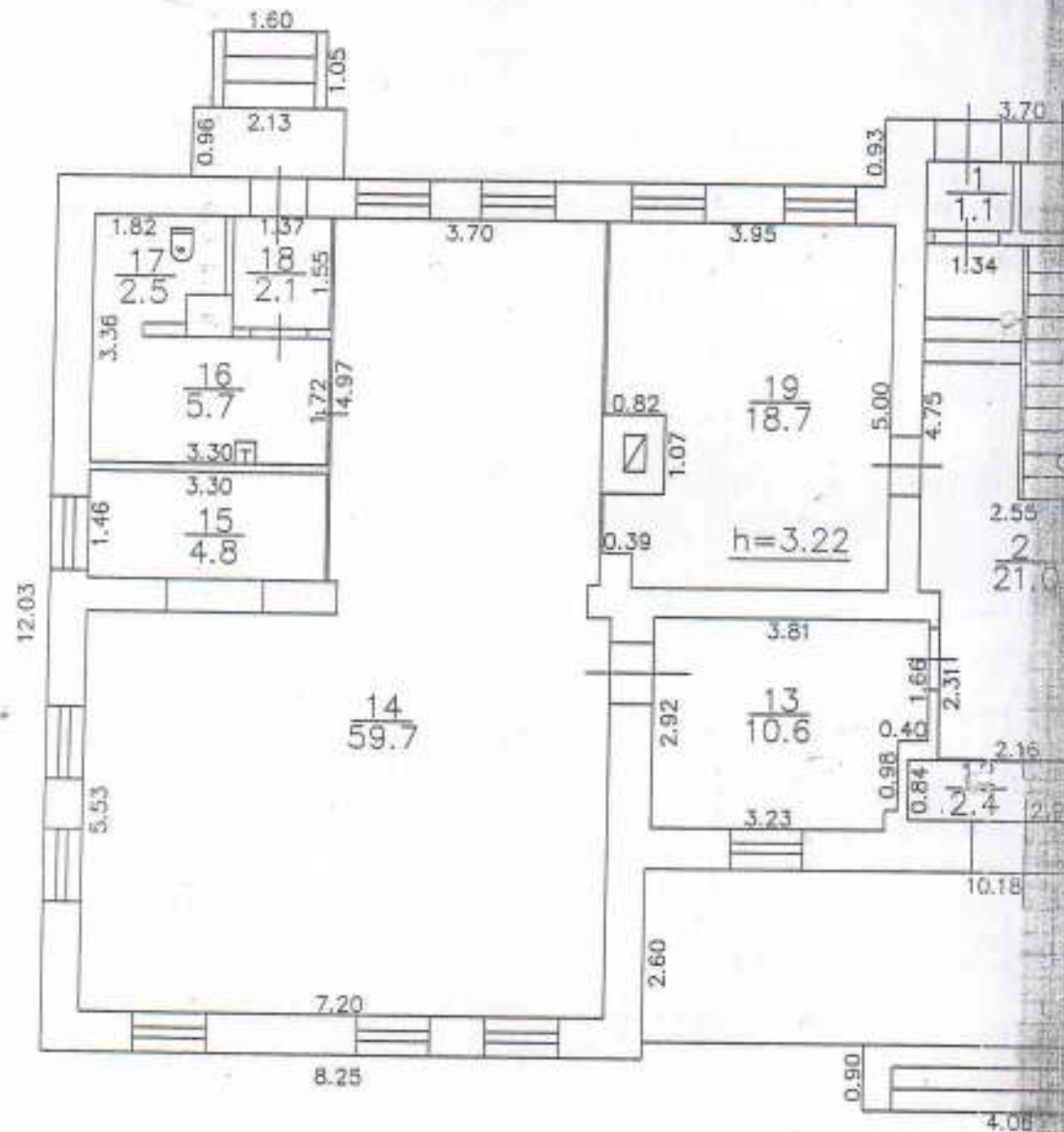
Расположенного по адресу : гор. Зуевка, улица Куйбышева, 4

Этаж, адрес и литера по плану	Этаж (поверхность, этаж в здании, местоположение)	Номер помещения (карты, ин. пр.)	Жилая площадь	Назначение помещений строения	Формула подсчета площади по внутреннему обмеру	Площадь по внутреннему обмеру, кв.м					Сумма площадей по внутреннему обмеру		
						по категориям							
						Осуществлена	Неосуществлена	Осуществлена	Неосуществлена	Сумма по всем категориям			
1	2	3	4	5	6	7	8	9	10	11	12		
19.06.09 А	1	1	тамбур										
		2	коридор					1,1				1,1	3,23
		3	изоляция						21,0				21,0
		4	мелкий кабинет				6,0						6,0
		5	туалет				7,2						7,2
		6	группа						1,2				1,2
		7	тамбур									60,9	60,9
		8	туалет							1,9			1,9
		9	коридор							2,8			2,8
		10	буфетная							5,6			5,6
		11	раздевальня				3,8						3,8
		12	тамбур									11,4	11,4
		13	зал						2,4				2,4
		14	музыкальный зал				10,6						10,6
		15	кабинет				59,7						59,7
		16	коридор				4,8						4,8
		17	туалет						5,7				5,7
		18	тамбур							2,5			2,5
		19	кабинет							2,1			2,1
								18,7			18,7		
					Итого по 1 этажу :	183,1	46,3				229,4		
	2	1	лестничная клетка					21,9				21,9	3,25
		2	кабинет									19,1	19,1
		3	раздевальня				19,1						19,1
		4	группа									61,1	61,1
		5	коридор						2,1				2,1
		6	туалет							2,5			2,5
		7	коридор							5,8			5,8
		8	буфетная				3,7						3,7
		9	раздевальня									11,7	11,7
		10	раздевальня									11,6	11,6
		11	группа									60,8	60,8
		12	буфетная							3,9			3,9
		13	коридор							5,7			5,7
		14	туалет							2,9			2,9
		15	коридор							2,2			2,2
		16	кладовая				8,5						8,5
					кабинет						6,0	6,0	

Инвентаризационный план строения
литер "А" по адресу: гор. Зубовка,
улица Кузнецова, 4

Инвентарный

1 этаж

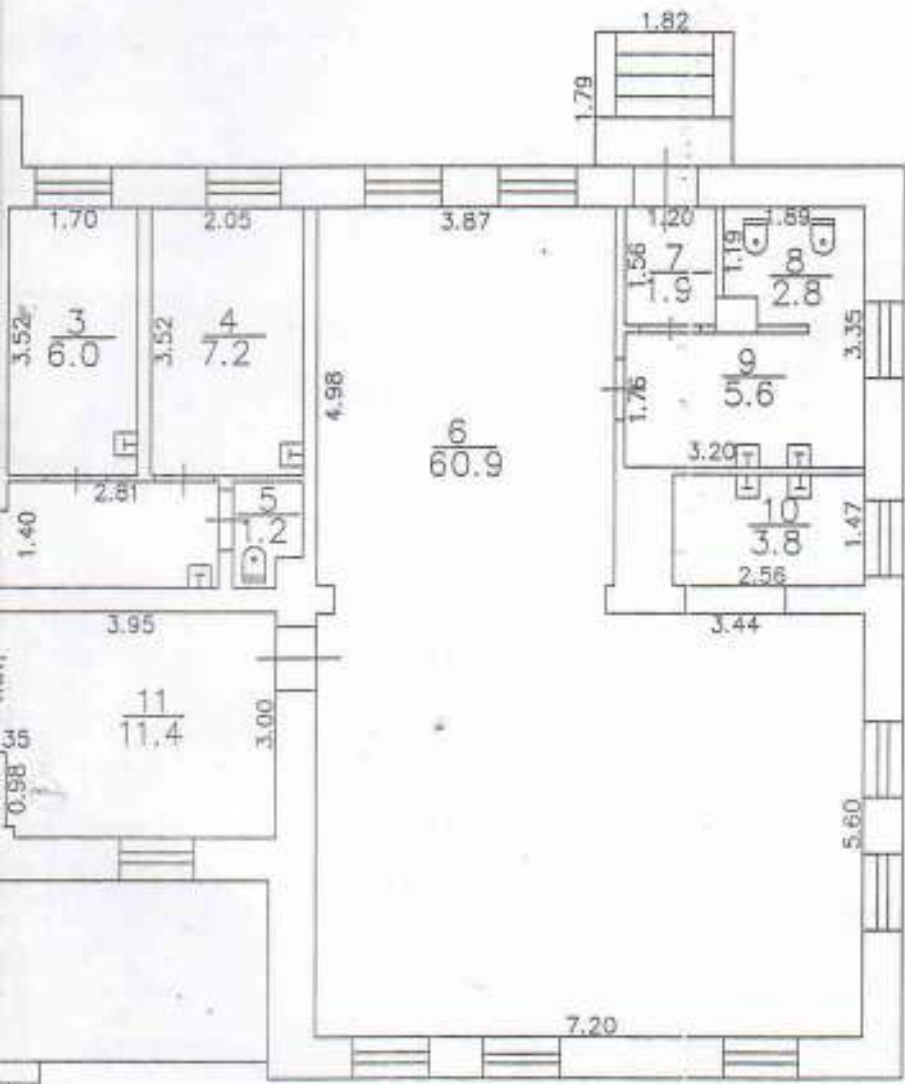


Масштаб 1:100

КОПИЯ

3280/04

Зуевский филиал
КОГУП
"БЮРО ТЕХНИЧЕСКОЙ
ИНВЕНТАРИЗАЦИИ"



Литер "А"
Н=7.17

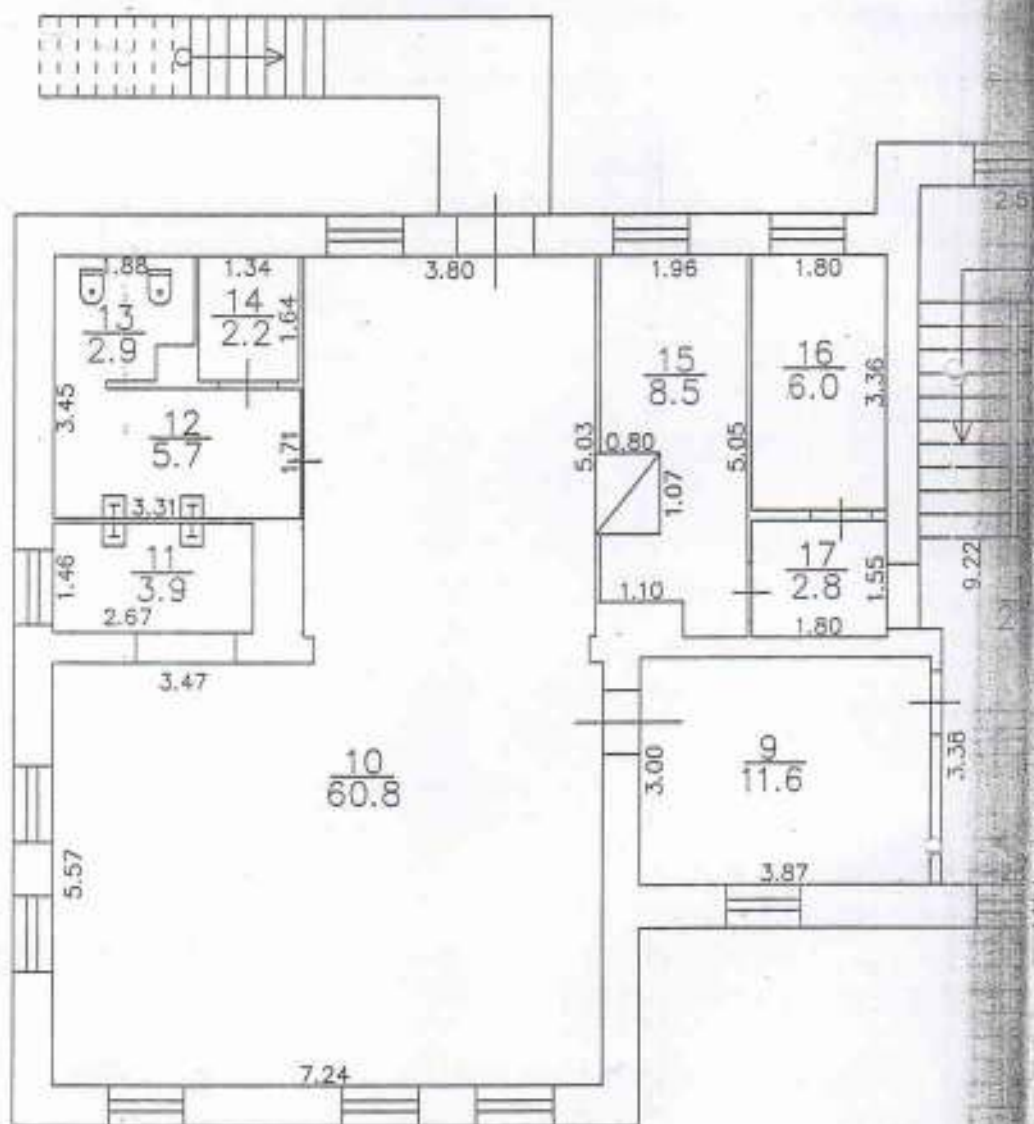
ЧЕРТИЛ Миклина О.В.



Инвентаризационный план строения
литер "А" по адресу: гор. Зубовка,
улица Куйбышева, 4

Инвентарный

2 этаж



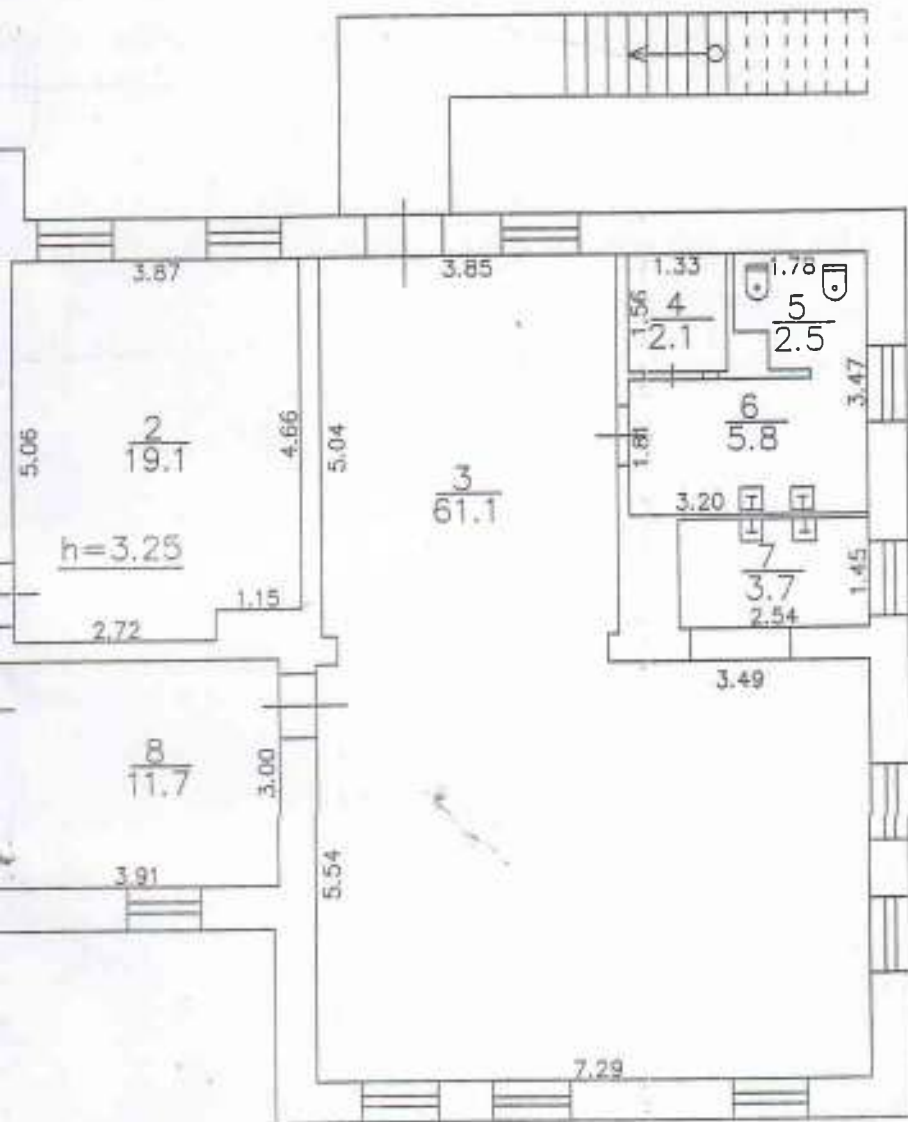
Масштаб 1:100

КОПИЯ

67 6

3280/04

Зуевский филиал
КОГУП
"БЮРО ТЕХНИЧЕСКОЙ
ИНВЕНТАРИЗАЦИИ"



Литер "А"

ЧЕРТИЛ Миклина О.В.
ПРОВЕРИЛ Ярославцева Н.Н.
ПРИНЯЛ Веселкова В.А.
ДАТА 29 июня 2009 г.



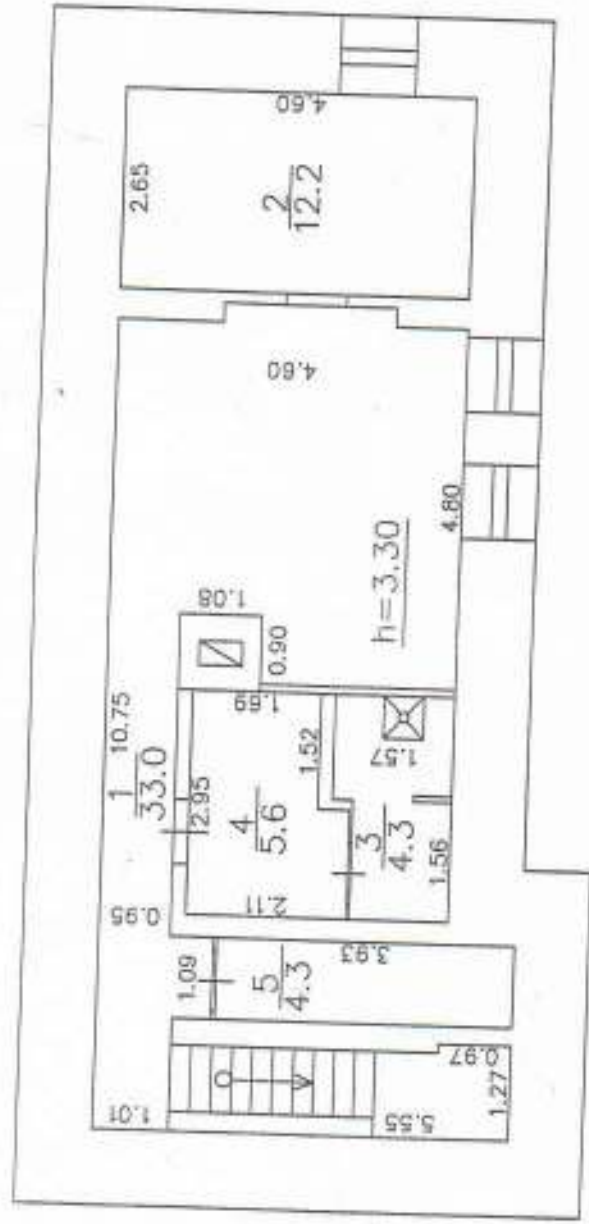
КОПИЯ

Зувевский филиал
КОГУП
"БЮРО ТЕХНИЧЕСКОЙ
ИНВЕНТАРИЗАЦИИ"

Инвентарный N 3280/04

Инвентаризационный план строения
литер "А" по адресу: гор. Зувка,
улица Куйбышева, 4

подвал



Литер "А"



ЧЕРТИЛ Миклина О.В.
ПРОВЕРИЛ Ярославцева Н.Н.
ПРИНЯЛ Веселкова В.А.
ДАТА 29 июня 2009 г.

Масштаб 1:100



Бланк для учета доступа к документам СИ № 1 МКДОУ «Дюймовочка»
г. Зуевка Кировской области

Прошнуровано 70 (семьдесят) листов

Пронумеровано 70 (семьдесят) листов

И.о.заведующего

Н.Ю.Клабукова

