

УТВЕРЖДАЮ

И.о.заведующего

МКДОУ «Дюймовочка» г.Зуевка

Н.Ю.Клабукова

«30» ноября 2021г.



## АНКЕТА

(информация об объекте социальной инфраструктуры)  
К ПАСПОРТУ ДОСТУПНОСТИ ОСИ№ 2

## 1. Общие сведения об объекте

1.1. Наименование (вид) объекта Муниципальное казенное дошкольное образовательное учреждение детский сад «Дюймовочка» г. Зуевка Кировской области

1.2. Адрес объекта Кировская область, г. Зуевка, ул. Водопроводная, д. 27

1.3. Сведения о размещении объекта:

- отдельно стоящее здание из 2 этажей, 646,7 кв.м

- часть здания \_\_\_\_\_ этажей (или на \_\_\_\_\_ этаже), \_\_\_\_\_ кв.м.

1.4. Год постройки здания 1965г., последнего капитального ремонта 2014г.

1.5. Дата предстоящих плановых ремонтных работ: текущего нет, капитального нет

сведения об организации, расположенной на объекте

1.6. Название организации (учреждения), (полное юридическое наименование – согласно Уставу, краткое наименование)

Муниципальное казенное дошкольное образовательное учреждение детский сад «Дюймовочка» г. Зуевка Кировской области (МКДОУ «Дюймовочка» г. Зуевка)

1.7. Юридический адрес организации (учреждения) 612410 Кировская область, г. Зуевка, ул. Куйбышева, д. 4

1.8. Основание для пользования объектом (оперативное управление, аренда, собственность)

1.9. Форма собственности (государственная, негосударственная)

1.10. Территориальная принадлежность (федеральная, региональная, муниципальная)

1.11. Вышестоящая организация (наименование) Муниципальное казенное учреждение «Управление образования Зуевского района Кировской области»,

1.12. Адрес вышестоящей организации, другие координаты 612412 г. Зуевка Кировской области, пл. Свердлова, 5, 8(3337)25453, ruo@ruoitog.kirov.ru

## 2. Характеристика деятельности организации на объекте

2.1 Сфера деятельности (здравоохранение, образование, социальная защита, физическая культура и спорт, культура, связь и информация, транспорт, жилой фонд, потребительский рынок и сфера услуг, другое )

2.2 Виды оказываемых услуг образовательные, присмотр и уход за детьми

2.3 Форма оказания услуг: (на объекте, с длительным пребыванием, в т.ч. проживанием, на дому, дистанционно)

2.4 Категории обслуживаемого населения по возрасту: (дети, взрослые трудоспособного возраста, пожилые; все возрастные категории)

2.5 Категории обслуживаемых инвалидов: инвалиды, передвигающиеся на коляске, инвалиды с нарушениями опорно-двигательного аппарата; нарушениями зрения, нарушениями слуха, нарушениями умственного развития - нет

2.6 Плановая мощность: посещаемость (количество обслуживаемых в день), - 15 детей, вместимость, пропускная способность 40 человек

2.7 Участие в исполнении ИПР инвалида, ребенка-инвалида (да, нет)

## 3. Состояние доступности объекта для инвалидов и других маломобильных групп населения (МГН)

### 3.1. Путь следования к объекту пассажирским транспортом

(описать маршрут движения с использованием пассажирского транспорта)

городской автотранспорт (автобус) до остановки «Техникум», далее по тротуарам ул. Водопроводная до детского сада

наличие адаптированного пассажирского транспорта к объекту нет

### 3.2. Путь к объекту от ближайшей остановки пассажирского транспорта:

3.2.1 расстояние до объекта от остановки транспорта городской автобус -100 м

3.2.2 время движения (пешком) 5 мин

3.2.3 наличие выделенного от проезжей части пешеходного пути (да, нет) частично

3.2.4 Перекрестки: нерегулируемые; регулируемые, со звуковой сигнализацией, таймером; нет

3.2.5 Информация на пути следования к объекту: акустическая, тактильная, визуальная; нет

3.2.6 Перепады высоты на пути: есть, нет(

Их обустройство для инвалидов на коляске: да, нет



УТВЕРЖДАЮ

Глава Зуевского района

А.Н. Коцеев

«    »    20    г.



**АКТ ОБСЛЕДОВАНИЯ  
объекта социальной инфраструктуры  
К ПАСПОРТУ ДОСТУПНОСТИ ОСИ  
№ \_\_\_\_\_**

«    »    20    г.

\_\_\_\_\_ (наименование территориального образования субъекта Российской Федерации)

**1. Общие сведения об объекте**

1.1. Наименование (вид) объекта Муниципальное казенное дошкольное образовательное учреждение детский сад «Дюймовочка» г. Зуевка Кировской области (МКДОУ «Дюймовочка» г. Зуевка)

1.2. Адрес объекта Кировская область, г. Зуевка, ул.Водопроводная, л. 27

1.3. Сведения о размещении объекта

- отдельно стоящее здание 2 этажа, 646,7 кв.м.

- часть здания \_\_\_\_\_ этажей (или на \_\_\_\_\_ этаже), \_\_\_\_\_ кв.м

- наличие прилегающего земельного участка (да, нет); 2226,7 кв. м

1.4. Год постройки здания 1965 г., последнего капитального ремонта 2014г.

1.5. Дата предстоящих плановых ремонтных работ: текущего нет, капитального нет

1.6. Название организации (учреждения), (полное юридическое наименование – согласно Уставу, краткое наименование) Муниципальное казенное дошкольное образовательное учреждение детский сад «Дюймовочка» г. Зуевка Кировской области (МКДОУ «Дюймовочка» г. Зуевка)

1.7. Юридический адрес организации (учреждения) 612410 Кировская область, г. Зуевка, ул. Куйбышева, д.4

**2. Характеристика деятельности организации на объекте**

Дополнительная информация



2.1 Сфера деятельности (здравоохранение, образование, социальная защита, физическая культура и спорт, культура, связь и информация, транспорт, жилой фонд, потребительский рынок и сфера услуг, другое)

2.2 Виды оказываемых услуг образовательные, присмотр и уход за детьми

2.3 Форма оказания услуг: (на объекте, с длительным пребыванием, в т.ч. проживанием, на дому, дистанционно)

2.4 Категории обслуживаемого населения по возрасту: (дети, взрослые трудоспособного возраста, пожилые; все возрастные категории)

2.5 Категории обслуживаемых инвалидов: инвалиды, передвигающиеся на коляске, инвалиды с нарушениями опорно-двигательного аппарата; нарушениями зрения, нарушениями слуха, нарушениями умственного развития - нет

2.6 Плановая мощность: посещаемость (количество обслуживаемых в день) – 15 детей, вместимость, пропускная способность - 40 человек

2.7 Участие в исполнении ИПР инвалида, ребенка-инвалида (да, нет)

### 3. Состояние доступности объекта

#### 3.1. Путь следования к объекту пассажирским транспортом

(описать маршрут движения с использованием пассажирского транспорта)

Городской автотранспорт (автобус) до остановки «Техникум», далее по тротуарам ул. Водопроводная до детского сада.

наличие адаптированного пассажирского транспорта к объекту - нет

#### 3.2. Путь к объекту от ближайшей остановки пассажирского транспорта:

3.2.1 расстояние до объекта от остановки транспорта городской автобус - 100 м

3.2.2 время движения (пешком) 5 мин

3.2.3 наличие выделенного от проезжей части пешеходного пути (да, нет), частично

3.2.4 Перекрестки: нерегулируемые; регулируемые, со звуковой сигнализацией, таймером; нет

3.2.5 Информация на пути следования к объекту: акустическая, тактильная, визуальная; нет

3.2.6 Перепады высоты на пути: есть, нет (описать \_\_\_\_\_)

Их обустройство для инвалидов на коляске: да, нет (\_\_\_\_\_)

#### 3.3. Организация доступности объекта для инвалидов – форма обслуживания

| № п/п | Категория инвалидов (вид нарушения) | Вариант организации доступности объекта |
|-------|-------------------------------------|---|
|-------|-------------------------------------|---|

|   |   | (формы обслуживания)* |
|---|---|-----------------------|
| 1 | Все категории инвалидов и МГН<br><i>в том числе инвалиды:</i> | ДУ                    |
| 2 | передвигающиеся на креслах-колясках                           | ВНД                   |
| 3 | с нарушениями опорно-двигательного аппарата                   | ВНД                   |
| 4 | с нарушениями зрения  | ВНД                   |
| 5 | с нарушениями слуха   | ДУ                    |
| 6 | с нарушениями умственного развития                            | ДУ                    |

\* - указывается один из вариантов: «А», «Б», «ДУ», «ВНД»

### 3.4. Состояние доступности основных структурно-функциональных зон

| № п/п | Основные структурно-функциональные зоны                      | Состояние доступности, в том числе для основных категорий инвалидов** | Приложение |        |
|-------|--|---|------------|--------|
|       |  |   | № на плане | № фото |
| 1     | Территория, прилегающая к зданию (участок)                   | доступно полностью избирательно (С,У)                                 | 2          | 2      |
| 2     | Вход (входы) в здание  | доступно полностью избирательно (С,У)                                 | 5          | 5      |
| 3     | Путь (пути) движения внутри здания (в.т.ч. пути эвакуации)   | доступно полностью избирательно (С,У)                                 | 10         | 10     |
| 4     | Зона целевого назначения здания (целевого посещения объекта) | доступно полностью избирательно (С,У)                                 | 11         | 11     |
| 5     | Санитарно-гигиенические помещения                            | доступно полностью избирательно (С,У)                                 | 12         | 12     |
| 6     | Система информации и связи (на всех зонах)                   | доступно полностью избирательно (С,У)                                 | 14         | 14     |
| 7     | Пути движения к объекту (от остановки транспорта)            | доступно полностью избирательно (С,У)                                 | 4          | 4      |

\*\* Указывается: ДП-В - доступно полностью всем; ДП-И (К, О, С, Г, У) – доступно полностью избирательно (указать категории инвалидов); ДЧ-В - доступно частично всем; ДЧ-И (К, О, С, Г, У) – доступно частично избирательно (указать категории инвалидов); ДУ - доступно условно, ВНД - недоступно

### 3.5. ИТОГОВОЕ ЗАКЛЮЧЕНИЕ о состоянии доступности ОСИ:

#### 4. Управленческое решение (проект)

##### 4.1. Рекомендации по адаптации основных структурных элементов объекта:

| № п/п | Основные структурно-функциональные зоны объекта              | Рекомендации по адаптации объекта (вид работы)* |
|-------|--|---|
| 1     | Территория, прилегающая к зданию (участок)                   | Текущий ремонт                                  |
| 2     | Вход (входы) в здание  |   |
| 3     | Путь (пути) движения внутри здания (в т.ч. пути эвакуации)   | Текущий ремонт                                  |
| 4     | Зона целевого назначения здания (целевого посещения объекта) | Текущий ремонт                                  |
| 5     | Санитарно-гигиенические помещения                            | Технические решения не возможны                 |
| 6     | Система информации на объекте (на всех зонах)                | Не нуждается                                    |
| 7     | Пути движения к объекту (от остановки транспорта)            | Не нуждается                                    |
| 8     | Все зоны и участки   | Текущий ремонт                                  |

\*- указывается один из вариантов (видов работ): не нуждается; ремонт (текущий, капитальный); индивидуальное решение с ТСР; технические решения невозможны – организация альтернативной формы обслуживания

4.2. Период проведения работ \_\_\_\_\_  
в рамках исполнения \_\_\_\_\_

(указывается наименование документа: программы, плана)

4.3. Ожидаемый результат (по состоянию доступности) после выполнения работ по адаптации \_\_\_\_\_

Оценка результата исполнения программы, плана (по состоянию доступности) \_\_\_\_\_

4.4. Для принятия решения требуется, не требуется (нужное подчеркнуть):

4.4.1. согласование на Комиссии \_\_\_\_\_

(наименование Комиссии по координации деятельности в сфере обеспечения доступной среды жизнедеятельности для инвалидов и других МГН)

4.4.2. согласование работ с надзорными органами (в сфере проектирования и строительства, архитектуры, охраны памятников, другое - указать) \_\_\_\_\_

4.4.3. техническая экспертиза; разработка проектно-сметной документации;

4.4.4. согласование с вышестоящей организацией (собственником объекта);

4.4.5. согласование с общественными организациями инвалидов;

4.4.6. другое.

Имеется заключение уполномоченной организации о состоянии доступности объекта (*наименование документа и выдавшей его организации, дата*), прилагается

4.7. Информация может быть размещена (обновлена) на Карте доступности субъекта Российской Федерации \_\_\_\_\_

(*наименование сайта, портала*)

## 5 Особые отметки

### ПРИЛОЖЕНИЯ:

Результаты обследования:

- |  |    |          |    |
|--|----|----------|----|
| 1. Территории, прилегающей к объекту       | на | <u>4</u> | л. |
| 2. Входа (входов) в здание                 | на | <u>1</u> | л. |
| 3. Путей движения в здании                 | на | <u>7</u> | л. |
| 4. Зоны целевого назначения объекта        | на | <u>2</u> | л. |
| 5. Санитарно-гигиенических помещений       | на | <u>2</u> | л. |
| 6. Системы информации (и связи) на объекте | на | <u>1</u> | л. |

Результаты фотофиксации на объекте \_\_\_\_\_ на 17 л.

Поэтажные планы, паспорт БТИ \_\_\_\_\_ на 8 л.

Другое (в том числе дополнительная информация о путях движения к объекту) \_\_\_\_\_

Руководитель рабочей группы

Первый заместитель главы администрации  
района по жизнеобеспечению – В.В. Пантюхин

(Должность, Ф.И.О.)

(Подпись)

Члены рабочей группы

Заведующий сектором градостроительства и  
архитектуры отдела муниципального хозяйства,

градостроительства и архитектуры

администрации района- Д.С. Белобородов

(Должность, Ф.И.О.)

(Подпись)



Начальник МКУ «Служба хозяйственного обеспечения  
администрации Зуевского района – Ю.В. Дерягин  
(Должность, Ф.И.О.) (Подпись)



Начальник  
Управления образования Зуевского района – Л.В. Трухина  
(Должность, Ф.И.О.)



(Подпись)

Заместитель главы Администрации Зуевского  
городского поселения – заведующий отделом  
муниципального хозяйства и земельно –  
имущественных отношений - Д.И. Багряк  
(Должность, Ф.И.О.)



(Подпись)

Председатель Зуевской местной  
организации ВОС – А.А. Шаклеин  
(Должность, Ф.И.О.)

(Подпись)



Председатель Зуевской районной организации  
Кировской областной организации  
Всероссийского общества инвалидов – Н.Р. Иванова  
(Должность, Ф.И.О.)

(Подпись)



В том числе:  
представители общественных  
организаций инвалидов

Председатель Зуевской местной  
организации ВОС – А.А. Шаклеин  
(Должность, Ф.И.О.)

(Подпись)



Председатель Зуевской районной организации  
Кировской областной организации  
Всероссийского общества инвалидов – Н.Р. Иванова  
(Должность, Ф.И.О.)

(Подпись)



представители организации,  
расположенной на объекте

И.О. заведующий  
(Должность, Ф.И.О.)

Иванов  
(Подпись)

Клибучкова Н.И.

(Должность, Ф.И.О.)

(Подпись)

Управленческое решение согласовано «\_\_\_» \_\_\_\_\_ 20\_\_ г.  
(протокол № \_\_\_\_\_)  
Комиссией (название) \_\_\_\_\_

Приложение 1  
к Акту обследования ОСИ к паспорту доступности ОСИ  
от « \_\_\_ » \_\_\_\_\_ 20\_\_ г. № \_\_\_\_\_

**I Результаты обследования:**

**1. Территории, прилегающей к зданию (участка)**

Муниципального казенного дошкольного образовательного учреждения  
детского сада «Дюймовочка» г. Зуевка Кировской области, Кировская  
область, г. Зуевка, ул. Водопроводная, л. 27  
(наименование объекта, адрес)

| № п/п | Наименование функционально-планировочного элемента | Наличие элемента |            |        | Выявленные нарушения и замечания   |                                  | Работы по адаптации объектов |            |
|-------|--|------------------|------------|--------|--|----------------------------------|------------------------------|------------|
|       |  | есть/нет         | № на плане | № фото | Содержание   | Значимо для инвалида (категория) | Содержание                   | Виды работ |
| 1.1   | Вход (входы) на территорию                         | есть             | 1          | 1      | Не оборудован доступными элементами информации об объекте  | КОГ                              |                              |            |
| 1.2   | Путь (пути) движения на территории                 | есть             | 2          | 2      | Не установлено оборудование:<br>- таксофоны и другое специализированное оборудование для людей с недостатками зрения,<br>- на горизонтальной плоскости с применением рифленого покрытия, или<br>- на отдельных плитах высотой до 0,04 м, край которых на расстоянии 0,7 - 0,8 м от установленного оборудования.<br>Отсутствуют тактильные средства на покрытии | Г                                |                              |            |

|     |                         |      |   |   |  |                |  |
|-----|-------------------------|------|---|---|--|----------------|--|
|     |                         |      |   |   | пешеходных путей.  |                |  |
| 1.3 | Лестница (наружная)     | есть | 3 | 3 | Не дублируются пандусами или другими средствами подъема. Ступени лестниц в группы раннего возраста (01,02,03) не одинаковой формы. Ступени и поручни не соответствуют требованиям. | КОГ<br><br>все |  |
| 1.4 | Пандус (наружный)       | нет  |   |   |  |                |  |
| 1.5 | Автостоянка и парковка  | нет  |   |   |  |                |  |
|     | ОБЩИЕ требования к зоне |      |   |   |  |                |  |

### II Заключение по зоне:

| Наименование структурно-функциональной зоны | Состояние доступности* (к пункту 3.4 Акта обследования ОСИ) | Приложение |        | Рекомендации по адаптации (вид работы)** к пункту 4.1 Акта обследования ОСИ |
|---|---|------------|--------|---|
|   |   | № на плане | № фото |   |
| Территория, прилегающей к зданию (участка)  | доступно полностью избирательно (КОГ)                       | 2          | 2      | Текущий ремонт  |

\* указывается: ДП-В - доступно полностью всем; ДП-И (К, О, С, Г, У) – доступно полностью избирательно (указать категории инвалидов); ДЧ-В - доступно частично всем; ДЧ-И (К, О, С, Г, У) – доступно частично избирательно (указать категории инвалидов); ДУ - доступно условно, ВНД - недоступно

\*\*указывается один из вариантов: не нуждается; ремонт (текущий, капитальный); индивидуальное решение с ТСР; технические решения невозможны – организация альтернативной формы обслуживания

Комментарий к заключению: \_\_\_\_\_

Приложение 2  
к Акту обследования ОСИ к паспорту доступности ОСИ  
от « \_\_\_ » \_\_\_\_\_ 20\_\_ г. № \_\_\_\_\_

**I Результаты обследования:**

**2. Входа (входов) в здание**

Муниципальное казенное дошкольное образовательное учреждение детский сад «Дюймовочка» г. Зуевка Кировской области  
Кировская область, г. Зуевка, ул. Водопроводная, л. 27  
(наименование объекта, адрес)

| № п/п | Наименование функционально-планировочного элемента | Наличие элемента |            |        | Выявленные нарушения и замечания  |                                  | Работы по адаптации объектов |            |
|-------|--|------------------|------------|--------|---|----------------------------------|------------------------------|------------|
|       |  | есть/нет         | № на плане | № фото | Содержание  | Значимо для инвалида (категория) | Содержание                   | Виды работ |
| 2.1   | Лестница (наружная)                                | есть             | 3          | 3      | Ширина марша менее 1,35 м.<br>Не имеют поручней<br>- с двух сторон,<br>- на высоте 0,7 и 0,9 м,<br>- завершающие части не длиннее на 0,3 м.<br>- ширина проступей менее 0,35 - 0,40 м;<br>- высота подъема ступени менее 0,12 - 0,15 м; | все                              |                              |            |
| 2.2   | Пандус (наружный)                                  | нет              |            |        |   |                                  |                              |            |
| 2.3   | Входная площадка (перед дверью)                    | есть             | 5          | 5      | +   | КОГ                              |                              |            |
| 2.4   | Дверь (входная)                                    | есть             | 5          | 5      | Крепление двери не имеет фиксаторов в положениях "открыто" и "закрыто"; необеспечивает задержку   | КОГ                              |                              |            |



|     |                               |      |   |   |   |     |  |
|-----|-------------------------------|------|---|---|---|-----|--|
|     |                               |      |   |   | автоматическо<br>го закрывания<br>продолжительн<br>остью не менее<br>5 сек;<br>Нижняя часть<br>полотна двери<br>не<br>защищена прот<br>ивоударной<br>полосой. | КОГ |  |
| 2.5 | Тамбур                        | есть | 6 | 6 | Размеры<br>тамбуров не<br>соответствуют<br>требованиям  | КОГ | - глубина - не<br>менее 2,3 м,<br>- ширина - не<br>менее 1,5 м |
|     | ОБЩИЕ<br>требования к<br>зоне |      |   |   |   |     |  |

### II Заключение по зоне:

| Наименование<br>структурно-<br>функциональной зоны | Состояние<br>доступности*<br>(к пункту 3.4<br>Акта<br>обследования<br>ОСИ) | Приложение    |           | Рекомендации<br>по адаптации<br>(вид работы)**<br>к пункту 4.1 Акта<br>обследования<br>ОСИ |
|--|--|---------------|-----------|--|
|  |  | № на<br>плане | №<br>фото |  |
| Входа (входов) в здание                            | доступно полностью<br>избирательно(КОГ)                                    | 5             | 5         | Текущий ремонт   |

\* указывается: ДП-В - доступно полностью всем; ДП-И (К, О, С, Г, У) – доступно полностью избирательно (указать категории инвалидов); ДЧ-В - доступно частично всем; ДЧ-И (К, О, С, Г, У) – доступно частично избирательно (указать категории инвалидов); ДУ - доступно условно, ВНД - недоступно

\*\*указывается один из вариантов: не нуждается; ремонт (текущий, капитальный); индивидуальное решение с ТСР; технические решения невозможны – организация альтернативной формы обслуживания

Комментарий к заключению: \_\_\_\_\_

Приложение 3  
к Акту обследования ОСИ к паспорту доступности ОСИ  
от « \_\_\_ » \_\_\_\_\_ 20\_\_ г. № \_\_\_\_\_

**I Результаты обследования:**  
**3. Пути (путей) движения внутри здания (в т.ч. путей эвакуации)**

(наименование объекта, адрес)

| № п/п | Наименование функционально-планировочного элемента  | Наличие элемента |            |        | Выявленные нарушения и замечания  |                                  | Работы по адаптации объектов  |            |
|-------|---|------------------|------------|--------|---|----------------------------------|---|------------|
|       |   | есть/нет         | № на плане | № фото | Содержание  | Значимо для инвалида (категория) | Содержание  | Виды работ |
| 3.1   | Коридор (вестибюль, зона ожидания, галерея, балкон) | есть             | 7          | 7      | Дверные ручки не имеют тактильных опознавательных знаков опасности. Отсутствует предупредительная информация (визуальная тактильная) о препятствии (перед дверными проемами и входами на лестницы и пандусы, перед поворотом коммуникационных путей). Не установлены звуковые информаторы по типу телефонов-автоматов и текстофонов | Г<br><br>Г<br><br>С, Г.          | - на расстоянии 0,8 м до объекта информации;<br>- визуальная (в виде контрастно окрашенной поверхности либо световых маячков);<br>- тактильная (рифленая поверхность)<br>Приборы и устройства (для открывания и закрытия дверей, горизонтальные поручни, ручки, рычаги, краны, кнопки различных аппаратов, отверстия торговых и билетных автоматов и др.):<br>- иметь форму, позволяющую управлять одной рукой – легкоуправляемые; легко доступные с обеих сторон;<br>- на высоте от 0,85 м до 1,1 м от пола;<br>- на расстоянии не менее 0,4 м от боковой стены (при расположении в углу - не менее 0,6 м) |            |
| 3.2   | Лестница (внутри здания)                            | есть             | 8          | 8      | Не соответствуют требованиям: ширина марша - 1,3 м,   | все                              | (при перепаде высот более 0,45 м):  |            |



|     |   |      |    |    |  |     |  |  |
|-----|---|------|----|----|--|-----|--|--|
|     |   |      |    |    | менее 5 сек,<br>Порог и перепад высот в дверном проеме:<br>- более 0,014 м.<br>Полотно двери:<br>- нижняя часть до высоты 0,3 м от уровня пола не защищена противоударной полосой. | КОГ |  |  |
| 3.6 | Пути эвакуации (в т.ч. зоны безопасности) | есть | 10 | 10 | Наружные эвакуационные лестницы не соответствуют требованиям Пожнадзора Пожаробезопасной зоны нет.   | КОГ |  |  |
|     | ОБЩИЕ требования к зоне                   |      |    |    |  |     |  |  |

### II Заключение по зоне:

| Наименование структурно-функциональной зоны                  | Состояние доступности* (к пункту 3.4 Акта обследования ОСИ) | Приложение |        | Рекомендации по адаптации (вид работы)** к пункту 4.1 Акта обследования ОСИ |
|--|---|------------|--------|---|
|  |   | № на плане | № фото |   |
| Пути (путей) движения внутри здания (в т.ч. путей эвакуации) | Доступно полностью избирательно (КОГ)                       | 10         | 10     | Текущий ремонт  |

\* указывается: ДП-В - доступно полностью всем; ДП-И (К, О, С, Г, У) – доступно полностью избирательно (указать категории инвалидов); ДЧ-В - доступно частично всем; ДЧ-И (К, О, С, Г, У) – доступно частично избирательно (указать категории инвалидов); ДУ - доступно условно, ВНД - недоступно

\*\* указывается один из вариантов: не нуждается; ремонт (текущий, капитальный); индивидуальное решение с ТСР; технические решения невозможны – организация альтернативной формы обслуживания

Комментарий к заключению: \_\_\_\_\_



Приложение 4 (I)  
к Акту обследования ОСИ к паспорту доступности ОСИ  
от «\_\_» \_\_\_\_\_ 20\_\_ г. № \_\_\_\_

**I Результаты обследования:**

**4. Зоны целевого назначения здания (целевого посещения объекта)  
Вариант I – зона обслуживания инвалидов**

(наименование объекта, адрес)

| № п/п | Наименование функционально-планировочного элемента | Наличие элемента |            |        | Выявленные нарушения и замечания  |                                  | Работы по адаптации объектов |            |
|-------|--|------------------|------------|--------|---|----------------------------------|------------------------------|------------|
|       |  | есть/нет         | № на плане | № фото | Содержание  | Значимо для инвалида (категория) | Содержание                   | Виды работ |
| 4.1   | Кабинетная форма обслуживания                      | есть             | 11         | 11     | Дверные проемы:<br>- ширина менее 0,9 м<br>Порог и перепад высот в дверном проеме:<br>более 0,014 м | КОГ                              |                              |            |
| 4.2   | Зальная форма обслуживания                         |                  |            |        |   |                                  |                              |            |
| 4.3   | Прилавочная форма обслуживания                     |                  |            |        |   |                                  |                              |            |
| 4.4   | Форма обслуживания с перемещением по маршруту      |                  |            |        |   |                                  |                              |            |
| 4.5   | Кабина индивидуального обслуживания                |                  |            |        |   |                                  |                              |            |
|       | ОБЩИЕ требования к зоне                            |                  |            |        |   |                                  |                              |            |

**II Заключение по зоне:**

| Наименование структурно-функциональной зоны | Состояние доступности* (к пункту 3.4 Акта обследования ОСИ) | Приложение |        | Рекомендации по адаптации (вид работы)** к пункту 4.1 Акта обследования ОСИ |
|---|---|------------|--------|---|
|   |   | № на плане | № фото |   |
|   |   |            |        |   |

|  |                                       |    |    |                |
|--|---------------------------------------|----|----|----------------|
| зона обслуживания инвалидов<br>Кабинетная форма обслуживания | Доступно полностью избирательно (КОГ) | 11 | 11 | Текущий ремонт |
|--|---------------------------------------|----|----|----------------|

\* указывается: ДП-В - доступно полностью всем; ДП-И (К, О, С, Г, У) – доступно полностью избирательно (указать категории инвалидов); ДЧ-В - доступно частично всем; ДЧ-И (К, О, С, Г, У) – доступно частично избирательно (указать категории инвалидов); ДУ - доступно условно, ВНД - недоступно

\*\*указывается один из вариантов: не нуждается; ремонт (текущий, капитальный); индивидуальное решение с ТСР; технические решения невозможны – организация альтернативной формы обслуживания

Комментарий к заключению: \_\_\_\_\_

Приложение 4 (II)  
к Акту обследования ОСИ к паспорту доступности ОСИ  
от «\_\_\_» \_\_\_\_\_ 20\_\_ г. № \_\_\_

### I Результаты обследования:

#### 4. Зоны целевого назначения здания (целевого посещения объекта)

##### Вариант II – места приложения труда

| Наименование функционально-планировочного элемента | Наличие элемента |            |        | Выявленные нарушения и замечания |                                  | Работы по адаптации объектов |            |
|--|------------------|------------|--------|----------------------------------|----------------------------------|------------------------------|------------|
|  | есть/нет         | № на плане | № фото | Содержание                       | Значимо для инвалида (категория) | Содержание                   | Виды работ |
| Место приложения труда                             |                  |            |        |                                  |                                  |                              |            |

### II Заключение по зоне:

| Наименование структурно-функциональной зоны | Состояние доступности* (к пункту 3.4 Акта обследования ОСИ) | Приложение |        | Рекомендации по адаптации (вид работы)** к пункту 4.1 Акта обследования ОСИ |
|---|---|------------|--------|---|
|   |   | № на плане | № фото |   |
|   |   |            |        |   |

\* указывается: ДП-В - доступно полностью всем; ДП-И (К, О, С, Г, У) – доступно полностью избирательно (указать категории инвалидов); ДЧ-В - доступно частично всем; ДЧ-И (К, О, С, Г, У) – доступно частично избирательно (указать категории инвалидов); ДУ - доступно условно, ВНД - недоступно

\*\*указывается один из вариантов: не нуждается; ремонт (текущий, капитальный); индивидуальное решение с ТСР; технические решения невозможны – организация альтернативной формы обслуживания

Комментарий к заключению: \_\_\_\_\_

Приложение 4(III)  
к Акту обследования ОСИ к паспорту доступности ОСИ  
от « \_\_\_ » \_\_\_\_\_ 20\_\_ г. № \_\_\_

**I Результаты обследования:**

**4. Зоны целевого назначения здания (целевого посещения объекта)**

**Вариант III – жилые помещения**

| Наименование функционально-планировочного элемента | Наличие элемента |            |        | Выявленные нарушения и замечания |                                  | Работы по адаптации объектов |            |
|--|------------------|------------|--------|----------------------------------|----------------------------------|------------------------------|------------|
|  | есть/ нет        | № на плане | № фото | Содержание                       | Значимо для инвалида (категория) | Содержание                   | Виды работ |
| Жилые помещения                                    |                  |            |        |                                  |                                  |                              |            |

**II Заключение по зоне:**

| Наименование структурно-функциональной зоны | Состояние доступности* (к пункту 3.4 Акта обследования ОСИ) | Приложение |        | Рекомендации по адаптации (вид работы)** к пункту 4.1 Акта обследования ОСИ |
|---|---|------------|--------|---|
|   |   | № на плане | № фото |   |
|   |   |            |        |   |

\* указывается: ДП-В - доступно полностью всем; ДП-И (К, О, С, Г, У) – доступно полностью избирательно (указать категории инвалидов); ДЧ-В - доступно частично всем; ДЧ-И (К, О, С, Г, У) – доступно частично избирательно (указать категории инвалидов); ДУ - доступно условно, ВНД - недоступно

\*\*указывается один из вариантов: не нуждается; ремонт (текущий, капитальный); индивидуальное решение с ТСР; технические решения невозможны – организация альтернативной формы обслуживания

Комментарий к заключению: \_\_\_\_\_

Приложение 5  
к Акту обследования ОСИ к паспорту доступности ОСИ  
от « \_\_\_ » \_\_\_\_\_ 20\_\_ г. № \_\_\_

**I Результаты обследования:**

**5. Санитарно-гигиенических помещений**

Муниципальное казенное дошкольное образовательное учреждение детский сад «Дюймовочка» г. Зуевка Кировской области  
Кировская область, г. Зуевка, ул.Водопроводная, л. 27  
(наименование объекта, адрес)

| № | Наименование функционально- | Наличие элемента | Выявленные нарушения и замечания | Работы по адаптации объектов |
|---|-----------------------------|------------------|----------------------------------|------------------------------|
|---|-----------------------------|------------------|----------------------------------|------------------------------|

| п / п | планировочного элемента       | есть/ нет | № на плане | № фото | Содержание  | Значимо для инвалида (категория) | Содержание | Виды работ |
|-------|-------------------------------|-----------|------------|--------|---|----------------------------------|------------|------------|
| 5.1   | Туалетная комната             | есть      | 12         | 12     | Нет универсальной кабины, доступной для всех категорий инвалидов и МГН. Не установлены поручни, штанги, поворотные или откидные сидения: в других санитарно-гигиенических помещениях. Отсутствуют информирующие обозначения помещений:<br>- рядом с дверью, со стороны дверной ручки;<br>- на высоте от 1,3 до 1,4 м;<br>- дублирование рельефными знаками<br>Выключатели и розетки в помещениях расположены выше 0,8 м от уровня пола<br>Нет управления спуском воды в унитазе на боковой стене кабины | КОГ                              |            |            |
| 5.2   | Душевая/ ванная комната       | нет       |            |        |   |                                  |            |            |
| 5.3   | Бытовая комната (гардеробная) | есть      | 13         | 13     | Нумерация шкафчиков для раздевания<br>рельефная   | КОГ                              |            |            |





|     |                     |  |    |   |     |  |  |
|-----|---------------------|--|----|---|-----|--|--|
| 6.1 | Визуальные средства |  | 14 | <p>14</p> <p>Системы средств информации и сигнализации и об опасности должны быть комплексными для всех категорий инвалидов (визуальным и, звуковыми и тактильным и) не соответствуют ГОСТ</p> <p>Знаки и символы должны быть идентичным и в пределах здания, комплекса сооружений, в одном районе, соответствовать знакам в нормативных документах по стандартизации</p> <p>Система средств информации зон и помещений должна обеспечивать:</p> <ul style="list-style-type: none"> <li>- непрерывность информации, своевременно</li> </ul> | все |  |  |
|-----|---------------------|--|----|---|-----|--|--|

|     |                               |      |  |  |  |  |  |  |
|-----|-------------------------------|------|--|--|--|--|--|--|
|     |                               |      |  |  | ориентирован<br>ие и<br>однозначное<br>опознание<br>объектов и<br>мест<br>посещения;<br>-<br>предусматрив<br>ать<br>возможность<br>получения<br>информации<br>об<br>ассортименте<br>предоставляе<br>мых услуг,<br>размещении и<br>назначении<br>функциональ<br>ных<br>элементов,<br>расположени<br>и путей<br>эвакуации,<br>предупрежда<br>ть об<br>опасности в<br>экстремальны<br>х ситуациях и<br>т.п. |  |  |  |
| 6.2 | Акустические<br>средства      | есть |  |  | Система<br>оповещения о<br>пожаре -<br>световая,<br>синхронно со<br>звуковой<br>сигнализаци<br>ей  |  |  |  |
| 6.3 | Тактильные<br>средства        | нет  |  |  | отсутствуют  |  |  |  |
|     | ОБЩИЕ<br>требования к<br>зоне |      |  |  |  |  |  |  |

### II Заключение по зоне:

| Наименование<br>структурно-<br>функциональной<br>зоны | Состояние<br>доступности*<br>(к пункту 3.4 Акта<br>обследования<br>ОСИ) | Приложение    |           | Рекомендации<br>по адаптации<br>(вид работы)**<br>к пункту 4.1 Акта<br>обследования ОСИ |
|---|---|---------------|-----------|---|
|   |   | № на<br>плане | №<br>фото |   |
|   |   |               |           |   |

|                               |                                       |    |    |                |
|-------------------------------|---------------------------------------|----|----|----------------|
| Системы информации на объекте | Доступно полностью избирательно (Все) | 14 | 14 | Текущий ремонт |
|-------------------------------|---------------------------------------|----|----|----------------|

\* указывается: ДП-В - доступно полностью всем; ДП-И (К, О, С, Г, У) – доступно полностью избирательно (указать категории инвалидов); ДЧ-В - доступно частично всем; ДЧ-И (К, О, С, Г, У) – доступно частично избирательно (указать категории инвалидов); ДУ - доступно условно, ВНД - недоступно

\*\*указывается один из вариантов: не нуждается; ремонт (текущий, капитальный); индивидуальное решение с ТСР; технические решения невозможны – организация альтернативной формы обслуживания

Комментарий к заключению: \_\_\_\_\_



УТВЕРЖДАЮ

Глава Зуевского района



А.Н. Кощев

« \_\_\_ » 20 \_\_\_ г.

**ПАСПОРТ****доступности объекта социальной инфраструктуры (ОСИ)****№ 1** \_\_\_\_\_**1. Общие сведения об объекте**

1.1. Наименование (вид) объекта Муниципальное казенное дошкольное образовательное учреждение детский сад «Дюймовочка» г. Зуевка Кировской области

1.2. Адрес объекта г. Зуевка, ул. Водопроводная, л. 27

1.3. Сведения о размещении объекта:

отдельно стоящее здание 2 этажа, 646,7 кв.м.;

часть здания \_\_\_\_\_ этажей (или на \_\_\_\_\_ этаже), \_\_\_\_\_ кв. метров;

наличие прилегающего земельного участка (да, нет); 2226,7 кв. м.

1.4. Год постройки здания 1965г.,

последнего капитального ремонта 2014г.

1.5. Дата предстоящих плановых ремонтных работ: текущего нет, капитального нет.

**2. Сведения об организации, расположенной на объекте**

2.1. Название организации (учреждения) (полное юридическое наименование – согласно Уставу, краткое наименование) Муниципальное казенное дошкольное образовательное учреждение детский сад «Дюймовочка» г. Зуевка Кировской области (МКДОУ «Дюймовочка» г. Зуевка).

2.2. Юридический адрес организации (учреждения) 612,410 Кировская область, г. Зуевка, ул. Куйбышева д. 4

2.3. Основание для пользования объектом (оперативное управление, аренда, собственность).

2.4. Форма собственности (государственная, негосударственная) \_\_\_\_\_.

2.5. Территориальная принадлежность (федеральная, региональная, муниципальная).

2.6. Вышестоящая организация (наименование) Муниципальное казенное учреждение «Управление образования Зуевского района Кировской области».

2.7. Адрес вышестоящей организации, другие координаты 612412 г. Зуевка Кировской области, пл. Свердлова, 5 8(83337)25453, ruo@ruoitog.kirov.ru

3. Характеристика деятельности организации на объекте (по обслуживанию населения)

3.1. Сфера деятельности (здравоохранение, образование, социальная защита, физическая культура и спорт, культура, связь и информация, транспорт, жилой фонд, потребительский рынок и сфера услуг, другое)

3.2. Виды оказываемых услуг образовательные услуги, присмотр и уход за детьми.

3.3. Форма оказания услуг (на объекте, с длительным пребыванием, проживанием, на дому, дистанционно).

3.4. Категории обслуживаемого населения по возрасту (дети, взрослые трудоспособного возраста, пожилые, все возрастные категории).

3.5. Категории обслуживаемых инвалидов (инвалиды, передвигающиеся на коляске, инвалиды с нарушениями опорно-двигательного аппарата, нарушениями зрения, нарушениями слуха, нарушениями умственного развития) -нет

3.6. Плановая мощность: посещаемость (количество обслуживаемых в день) - 15 детей, вместимость, пропускная способность - 40 человек.

3.7. Участие в исполнении индивидуальной программы реабилитации инвалида, ребенка-инвалида (да, нет).

4. Состояние доступности объекта

4.1. Путь следования к объекту пассажирским транспортом (описать маршрут движения с использованием пассажирского транспорта)городской автотранспорт (автобус) до остановки «Техникум», далее по тротуарам ул. Водопроводная до детского сада,

Наличие адаптированного пассажирского транспорта к объекту - нет.

4.2. Путь к объекту от ближайшей остановки пассажирского транспорта:

4.2.1. Расстояние до объекта от остановки транспорта 100 метров.

4.2.2. Время движения (пешком) 5 минут.

4.2.3. Наличие выделенного от проезжей части пешеходного пути (да, нет), частично

4.2.4. Перекрестки: нерегулируемые, регулируемые, со звуковой сигнализацией, таймером, нет.

4.2.5. Информация на пути следования к объекту: акустическая, тактильная, визуальная, нет.

4.2.6. Перепады высоты на пути: есть, нет (описать \_\_\_\_\_).

Их обустройство для инвалидов на коляске: да, нет (\_\_\_\_\_).

4.3. Организация доступности объекта для инвалидов – форма обслуживания.\*

| № п/п | Категория инвалидов (вид нарушения)                     | Вариант организации доступности объекта (формы обслуживания)* |
|-------|---|---|
|       | Все категории инвалидов и маломобильных групп населения | ДУ  |
|       | в том числе инвалиды:                                   |   |

|   |   |     |
|---|---|-----|
| 1 | Передвигающиеся на креслах-колясках         | ВНД |
| 2 | С нарушениями опорно-двигательного аппарата | ВНД |
| 3 | С нарушениями зрения                        | ВНД |
| 4 | С нарушениями слуха                         | ДУ  |
| 5 | С нарушениями умственного развития          | ДУ  |

\* Указывается один из вариантов:

«А» – доступность всех зон и помещений (универсальная);

«Б» – выделены для обслуживания инвалидов специальные участки и помещения;

«ДУ» – обеспечена условная доступность (помощь сотрудника организации на объекте, либо услуги предоставляются на дому или дистанционно);

«ВНД» – временно недоступно (доступность не организована).

#### 4.4. Состояние доступности основных структурно-функциональных зон

| № п/п | Основные структурно-функциональные зоны                      | Состояние доступности, в том числе для основных категорий инвалидов** |
|-------|--|---|
| 1     | Территория, прилегающая к зданию (участок)                   | доступно полностью избирательно (С,У)                                 |
| 2     | Вход (входы) в здание  | доступно полностью избирательно (С,У)                                 |
| 3     | Путь (пути) движения внутри здания (в т.ч. пути эвакуации)   | доступно полностью избирательно (С,У)                                 |
| 4     | Зона целевого назначения здания (целевого посещения объекта) | доступно полностью избирательно (С,У)                                 |
| 5     | Санитарно-гигиенические помещения                            | доступно полностью избирательно (С,У)                                 |
| 6     | Система информации и связи (на всех зонах)                   | доступно полностью избирательно (С,У)                                 |
| 7     | Пути движения к объекту (от остановки транспорта)            | доступно полностью избирательно (С,У)                                 |

\*\* Указывается один из вариантов:

ДП-В – доступно полностью всем;

ДП-И (К, О, С, Г, У) – доступно полностью избирательно (указать категории инвалидов);

ДЧ-В – доступно частично всем;

ДЧ-И (К, О, С, Г, У) – доступно частично избирательно (указать категории инвалидов);

ДУ – доступно условно;

ВНД – временно недоступно.

Категории инвалидов: «К» – передвигающиеся на коляске, «О» – с нарушениями опорно-двигательного аппарата, «С» – с нарушениями зрения, «Г» – с нарушениями слуха, «У» – с нарушениями умственного развития.

4.5. Итоговое заключение о состоянии доступности объекта социальной инфраструктуры:

## 5. Управленческое решение

## 5.1. Рекомендации по адаптации основных структурных элементов объекта

| № п/п | Основные структурно-функциональные зоны объекта              | Рекомендации по адаптации объекта (вид работы)*** |
|-------|--|---|
| 1     | Территория, прилегающая к зданию (участок)                   | Текущий ремонт                                    |
| 2     | Вход (входы) в здание  | Текущий ремонт                                    |
| 3     | Путь (пути) движения внутри здания (в т.ч. пути эвакуации)   | Не нуждается                                      |
| 4     | Зона целевого назначения здания (целевого посещения объекта) | Текущий ремонт                                    |
| 5     | Санитарно-гигиенические помещения                            | технические решения невозможны                    |
| 6     | Система информации на объекте (на всех зонах)                | Текущий ремонт                                    |
| 7     | Пути движения к объекту (от остановки транспорта)            | Не нуждается                                      |
| 8     | Все зоны и участки   | Текущий ремонт                                    |

\*\*\* Указывается один из вариантов (видов работ): не нуждается, ремонт (текущий, капитальный), индивидуальное решение с техническими средствами реабилитации, технические решения невозможны (организация альтернативной формы обслуживания)

## 5.2. Период проведения работ \_\_\_\_\_ в рамках исполнения

(указывается наименование документа: программы, плана)

5.3. Ожидаемый результат (по состоянию доступности) после выполнения работ по адаптации \_\_\_\_\_.

Оценка результата исполнения программы, плана (по состоянию доступности) \_\_\_\_\_.

5.4. Для принятия решения требуется, не требуется (нужное подчеркнуть): Согласование \_\_\_\_\_

Имеется заключение уполномоченной организации о состоянии доступности объекта (наименование документа и выдавшей его организации, дата), прилагается \_\_\_\_\_.

## 6. Особые отметки

Паспорт сформирован на основании:

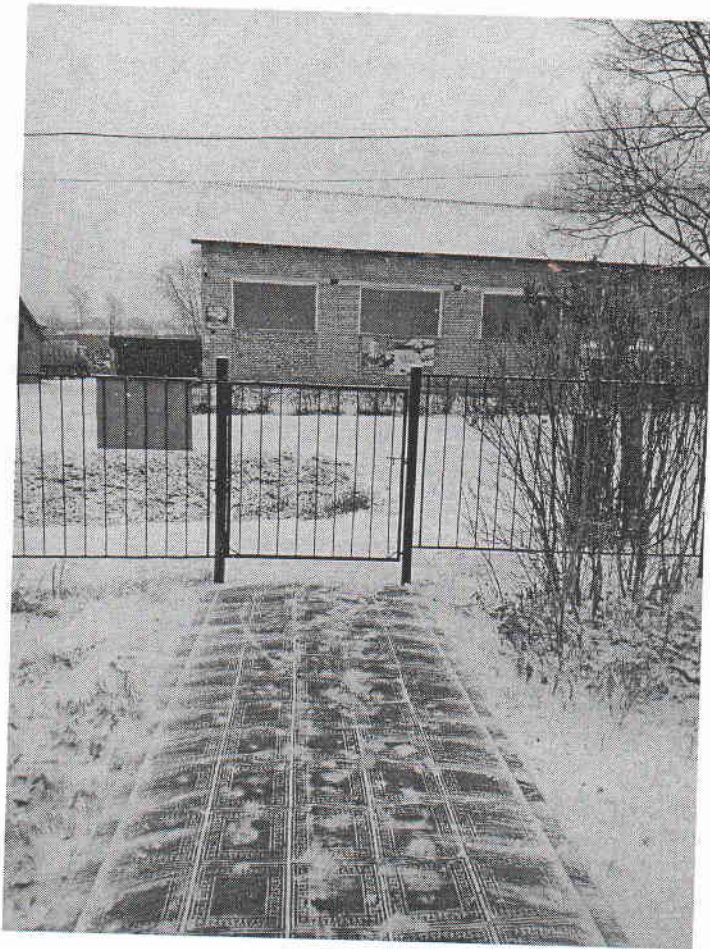
Анкеты (информации об объекте) от « \_\_\_\_\_ » \_\_\_\_\_ 20\_\_ г.

Акта обследования объекта: № акта \_\_\_\_\_ от « \_\_\_\_\_ » \_\_\_\_\_ 20\_\_ г.

Решения комиссии \_\_\_\_\_ от « \_\_\_\_\_ » \_\_\_\_\_ 20\_\_ г.



Территория, прилегающая к зданию (участок)  
Вход (входы) на территорию





## Приложение № 2

**Территория, прилегающая к зданию (участок)  
Путь (пути) движения на территории**







**Территория, прилегающая к зданию (участок)  
Лестница (наружная) вход в группу 01**

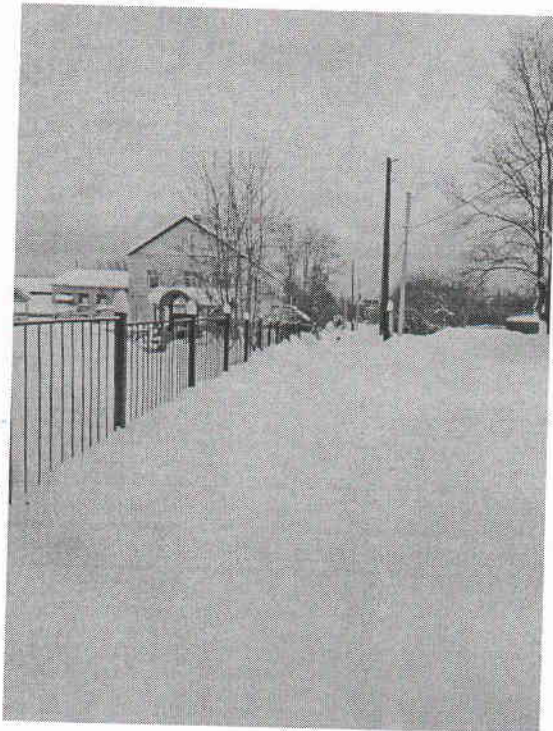
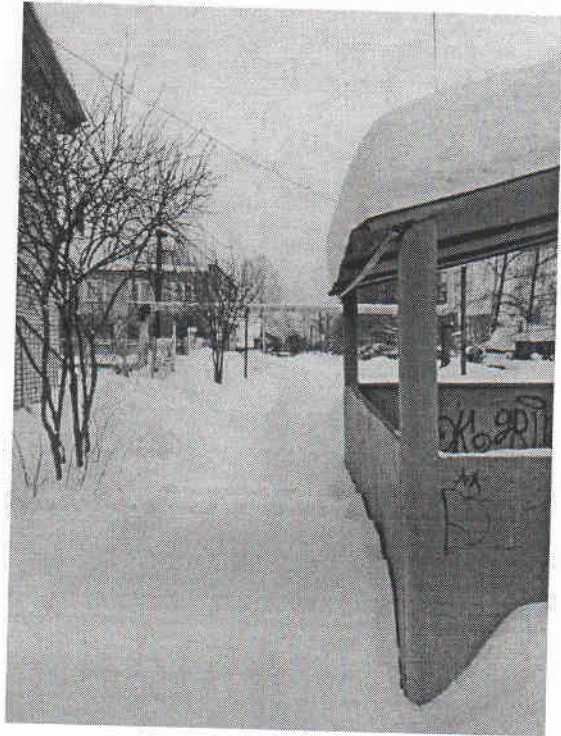
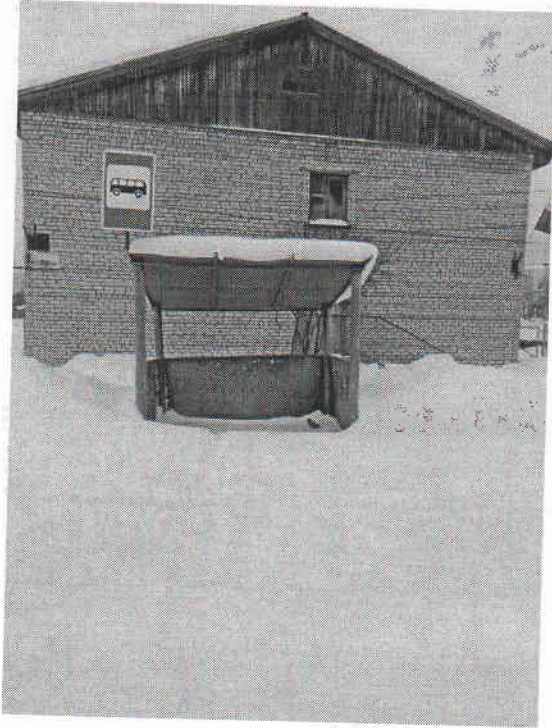


**Лестница (наружная) вход в группу 02**



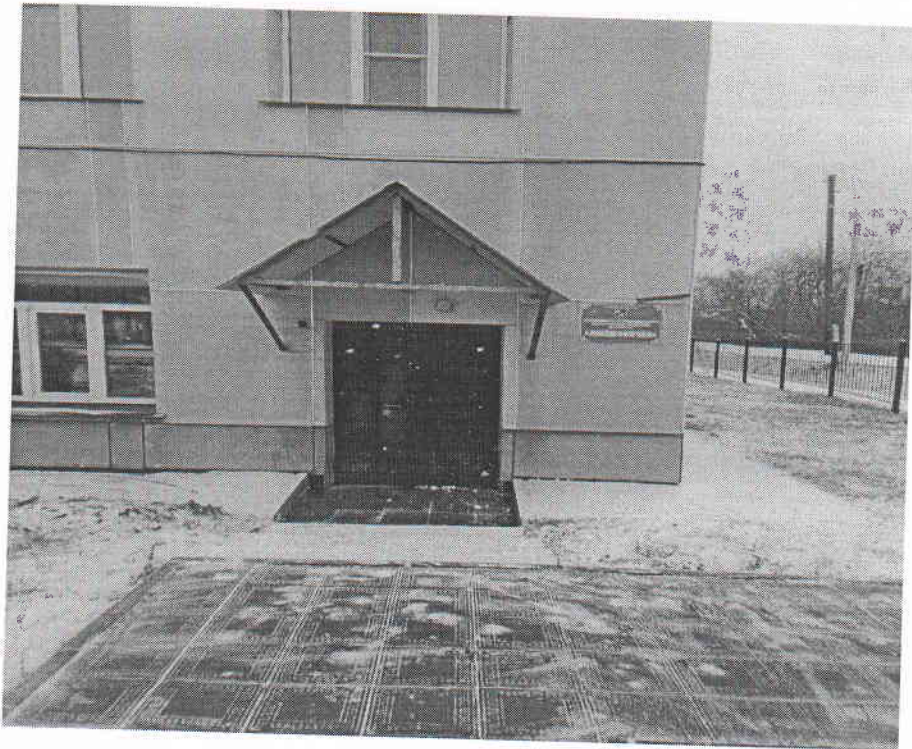


## Пути движения к объекту (от остановки транспорта)





**Вход (входы) в здание  
Дверь входная (группа01)  
Входная площадка перед дверью**



**Дверь (входная) (группа02)  
Входная площадка перед дверью**

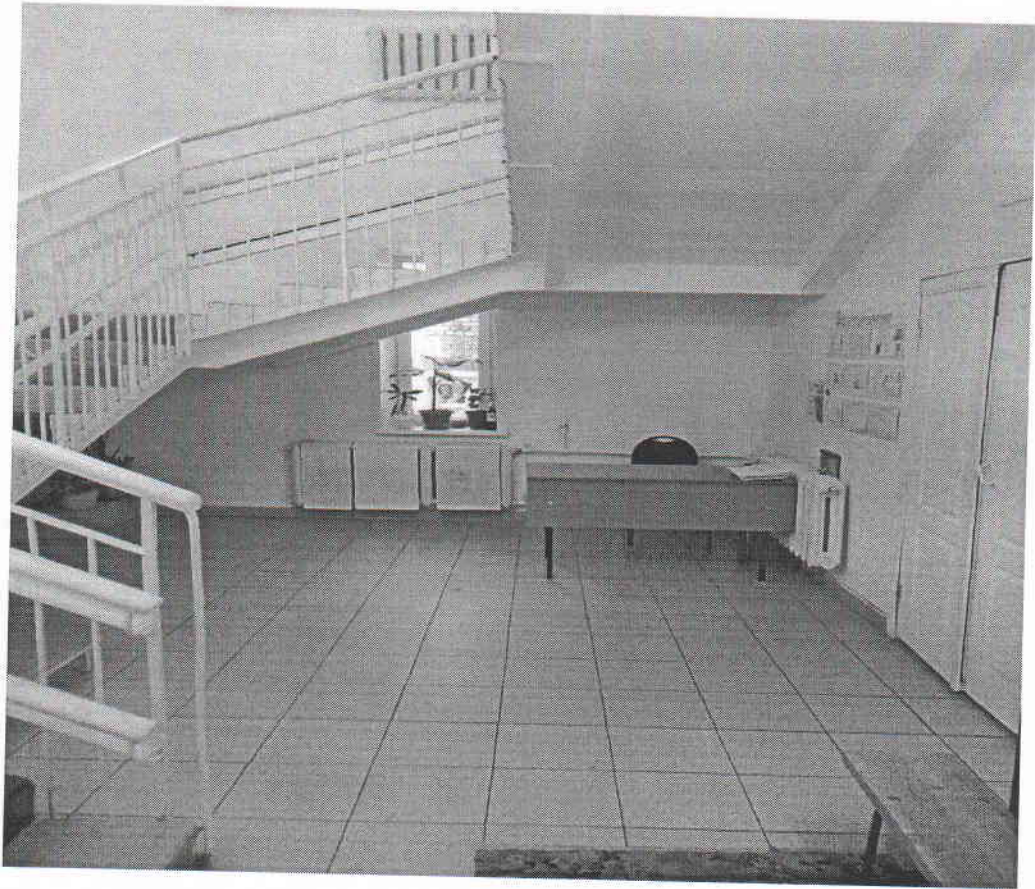




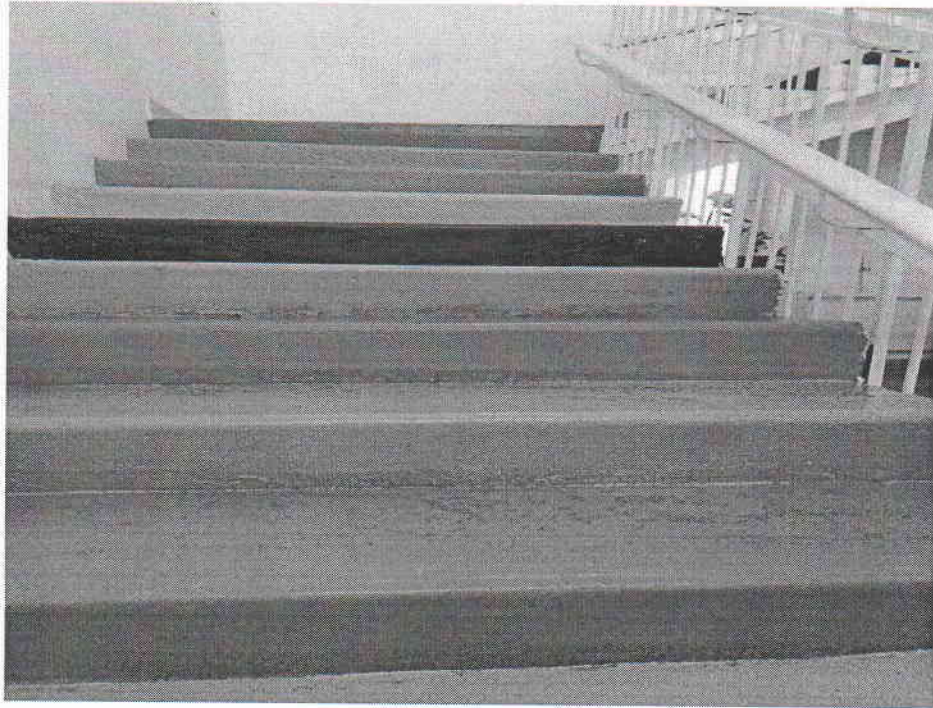
Тамбур (группа 01)



**Путь (пути) движения внутри здания (в т.ч. пути эвакуации)  
Коридор (вестибюль, зона ожидания)**





**Путь (пути) движения внутри здания (в т.ч. пути эвакуации)**



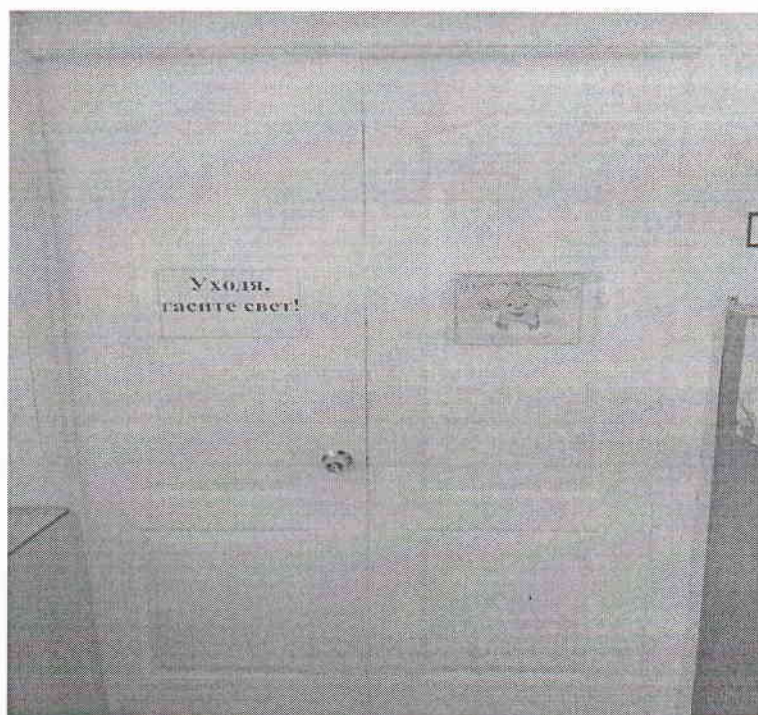
Путь (пути) движения внутри здания (в т.ч. пути эвакуации)

Дверь

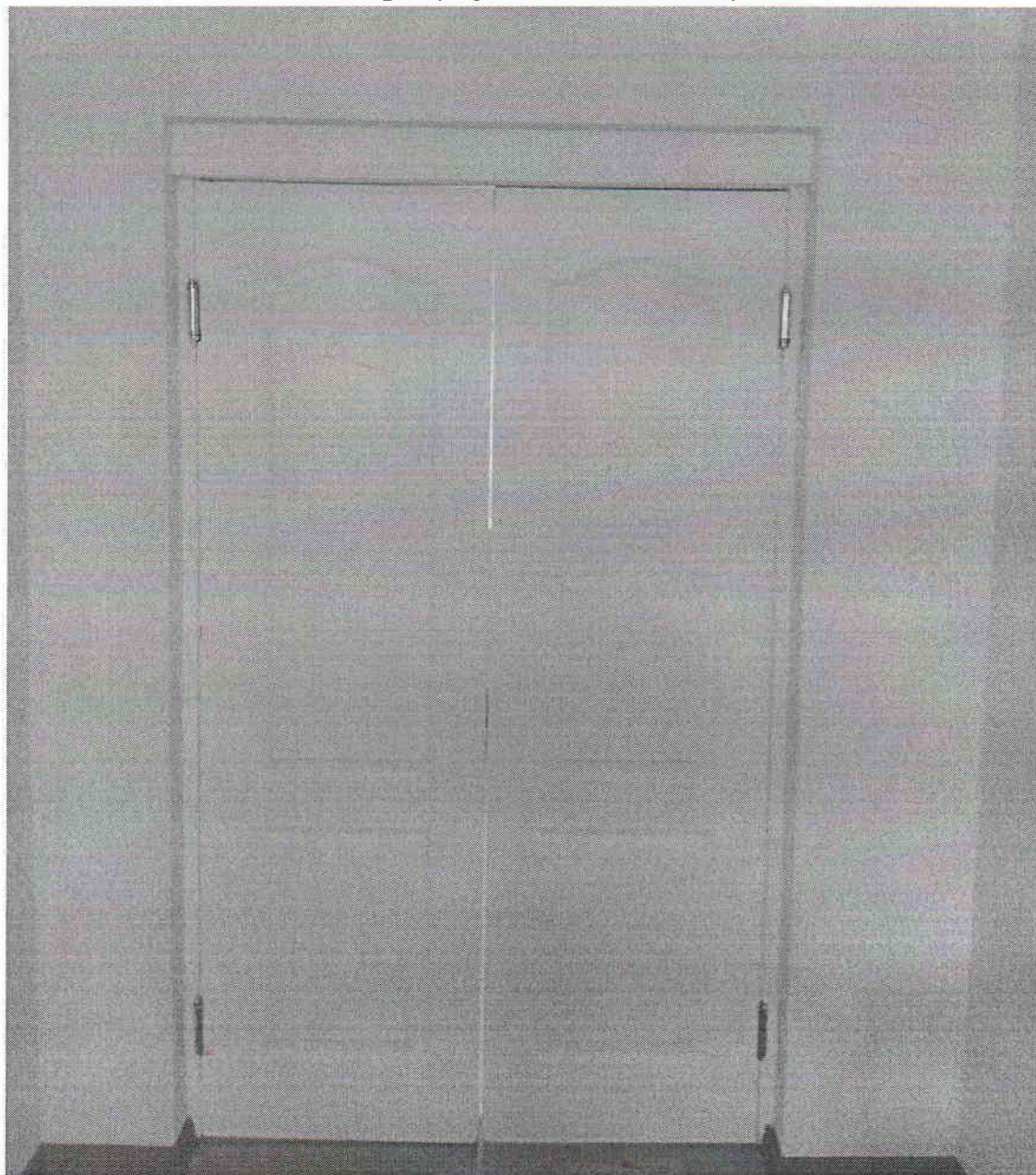
Двери (группа 01)



Двери (группа 02)



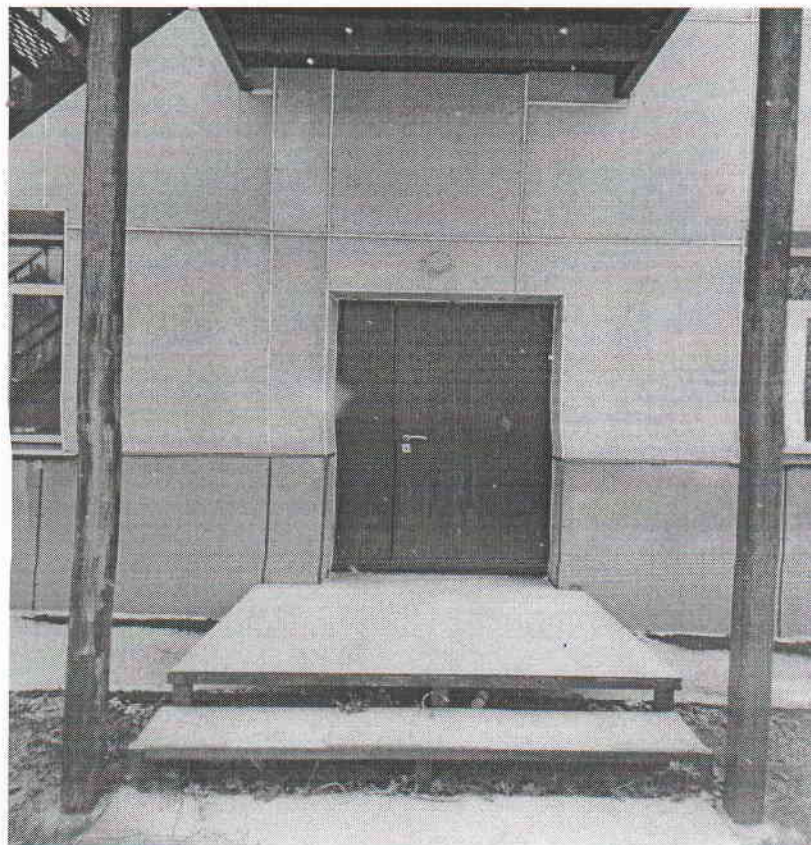


**Двери ( музыкальный зал )**



Путь (пути) движения внутри здания (в т.ч. пути эвакуации)

Пути эвакуации (группа 01)



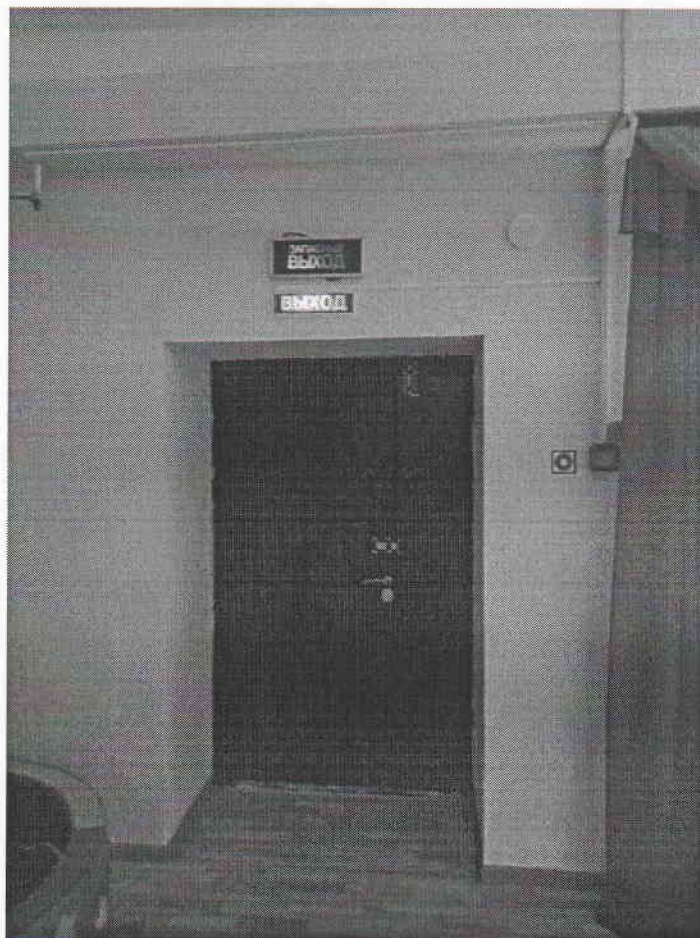


Пути эвакуации (группа 02)





**Пути эвакуации (музыкальный зал)**



Дверь из медицинского кабинета





## Приложение № 11

**Зона целевого назначения здания (целевого посещения объекта)  
Кабинетная форма обслуживания (группы)  
Группа 01**



Группа 02









Приложение № 12  
Санитарно-гигиенические помещения  
Туалетная и умывальная комната(группа 01)

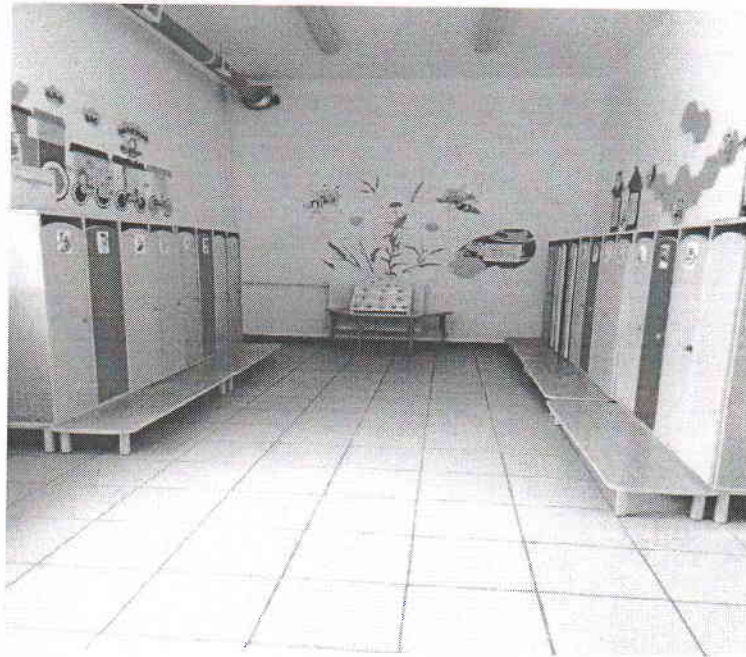




**Туалетная и умывальная комната(группа 02)**

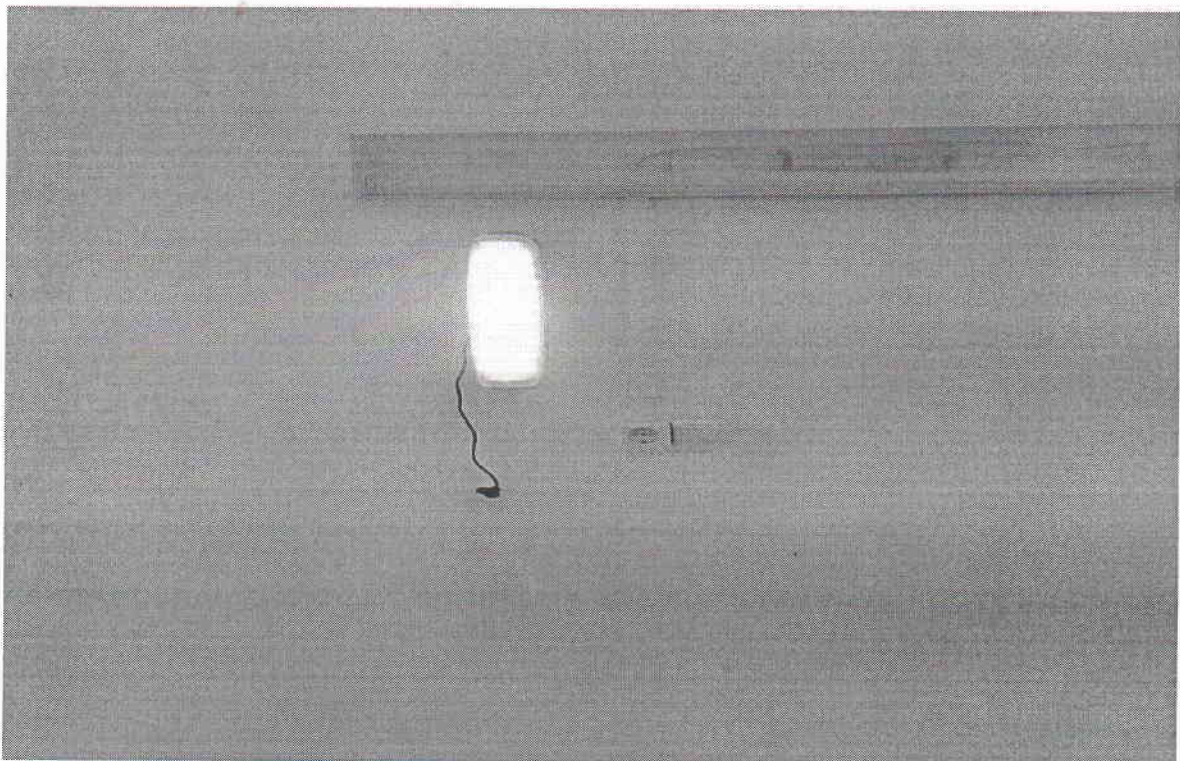


## Приложение № 13

**Санитарно-гигиенические помещения. Бытовая комната (гардеробная)  
Раздевалка (группа 01)****Раздевалка (группа 02)**



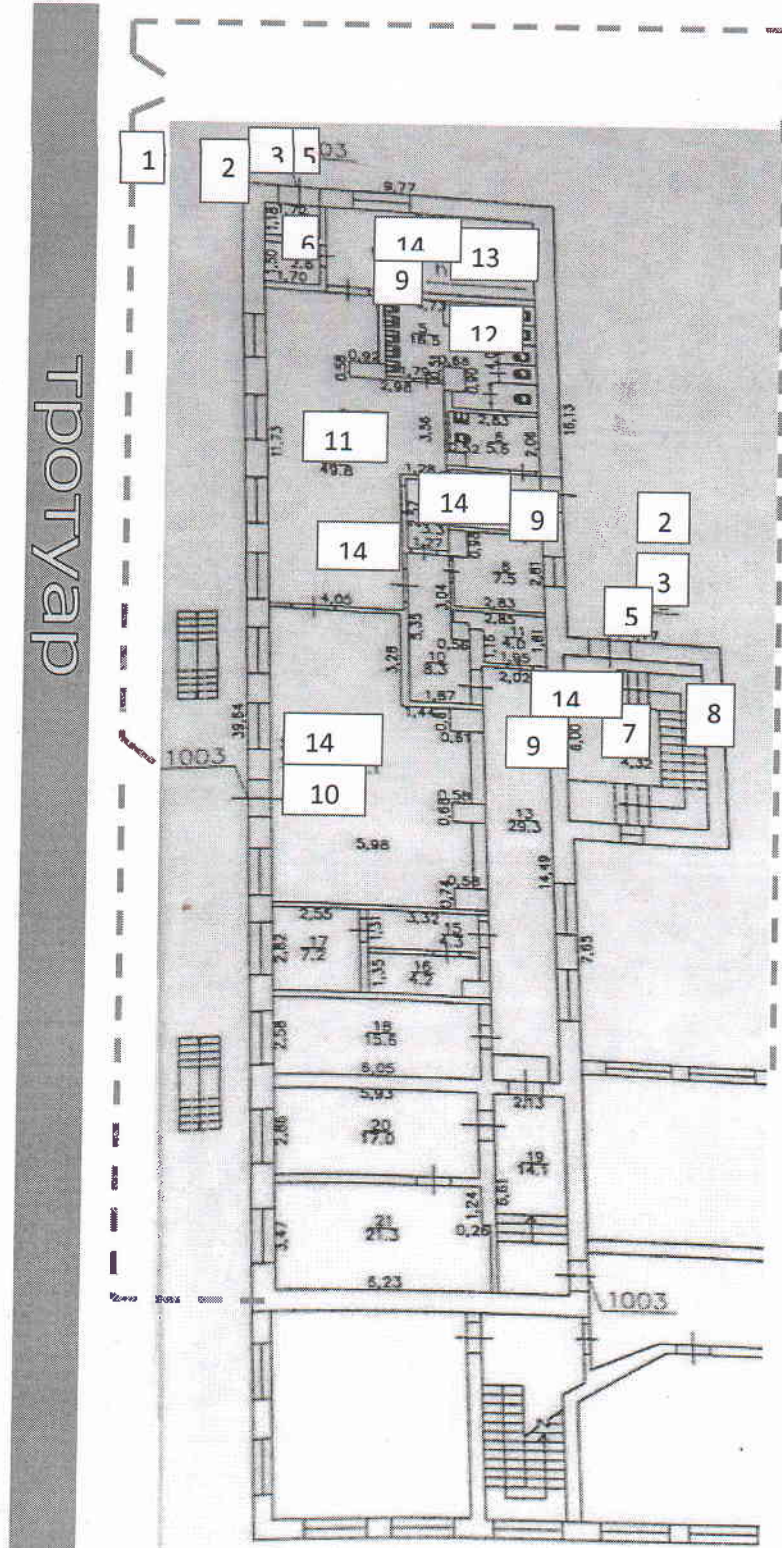
Система информации на объекте  
Визуальные средства





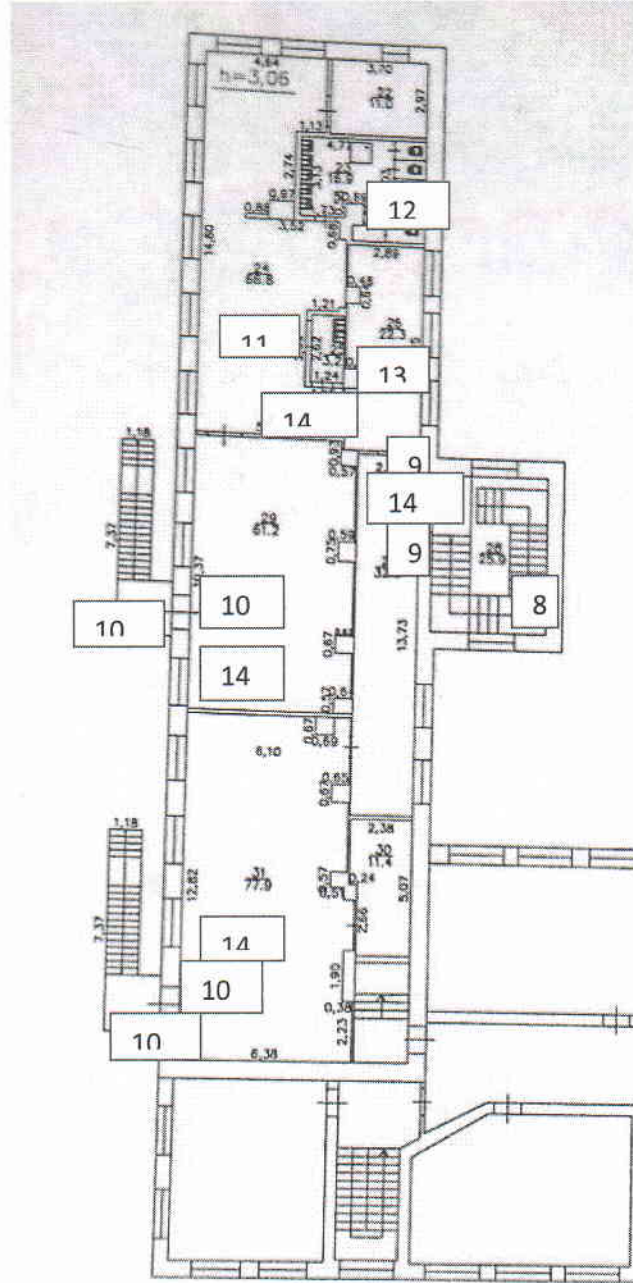
План (схема) МКДОУ «Дюймовочка» г. Зуевка, ул. Водопроводная

1 этаж





2 этаж



Кировское областное государственное унитарное предприятие "Бюро  
технической инвентаризации"

Наименование ОПИ

Субъект Российской Федерации Кировская область  
 Район Зуевский  
 Населенный пункт тип: город наименование: Зуевка  
 Улица(пгреулок и т.д.) тип: улица наименование: Водопроводная  
 Дом № 27 Строение (корпус)

**ВЫПИСКА  
ИЗ ТЕХНИЧЕСКОГО ПАСПОРТА**

**на Помещение под дошкольные группы**  
(наименование нежилого помещения)

|                                 |                |
|---------------------------------|----------------|
| Инвентарный номер               | 3375/04:1003/A |
| Номер в реестре жилищного фонда |                |
| Кадастровый номер               |                |
| Предыдущий кадастровый номер    |                |

Паспорт составлен по состоянию на 6 августа 2014 г.



## I. Сведения о принадлежности

| № п.п. | Субъект права:<br>для граждан – фамилия, имя, отчество,<br>паспорт;<br>для юридических лиц – по Уставу | Документы, подтверждающие право собственности, владения, пользования | Доля (часть, лифера) |
|--------|--|--|----------------------|
| 1      | 2  | 3  | 4                    |

Объект права Помещение под дошкольные группы.

## II. Общие сведения о здании, сооружении

|               |                       |                   |  |
|---------------|-----------------------|-------------------|--|
| Вид объекта   | <u>Учебный корпус</u> | Количество этажей | <u>2</u>   |
| Литер объекта | <u>A</u>              | Материал стен     | <u>Кирпичные</u>                                     |
| Назначение    | <u>Нежилое</u>        | Использование     | <u>Нежилое</u>                                       |
| Год постройки | <u>1965</u>           | Износ, %          | <u>42 на дату обследования<br/>здания 23.09.2009</u> |

## III. Техническая характеристика помещения

|   |                          |       |  |
|---|--------------------------|-------|--|
| Назначение  | <u>Нежилое помещение</u> |       |  |
| Использование                                     | <u>Нежилое</u>           |       |  |
| Этаж  | <u>1, 2</u>              |       |  |
| Общая площадь помещения по внутреннему обмеру     | <u>646,7</u>             | кв.м. |  |
| В том числе возведено, перепланировано самовольно | <u>--</u>                |       |  |

(указать литеры, номера помещений и их площадь)

## IV. Стоимость помещения

Инвентаризационная (действительная) стоимость нежилого помещения в ценах 2014 г. 531342 руб.

*Пятьсот тридцать одна тысяча триста сорок два рубля*

Сведения о наличии или отсутствии запрещения или ареста на помещение нет

## Перечень прилагаемых документов:

| №№ п.п. | Наименование документа | Масштаб | Количество листов | Примечание |
|---------|------------------------|---------|-------------------|------------|
| 1       | 2                      | 3       | 4                 | 5          |
| 1       | Позтажний план         | М 1:200 | 2                 |            |
| 2       | Экспликация            |         | 1                 |            |

Особые отметки:

Empty rectangular box for special notes.

Выписку составил:

/Ходырева А.Н./

Выписка выдана:

Генеральный директор КОГУП "БТИ"

Чернова В.В.





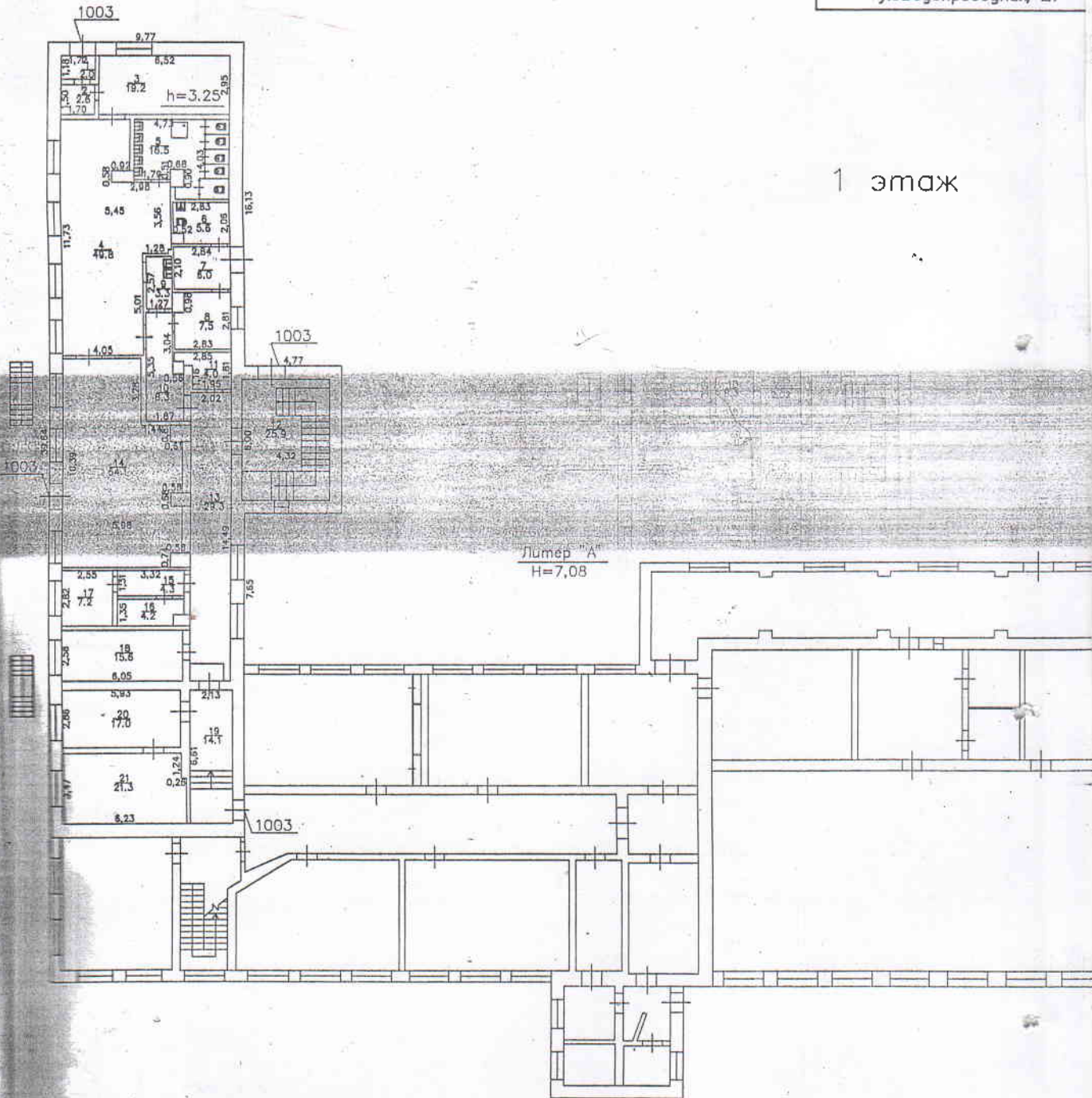
Дата записи и литеры по плану

| 1   | 2               | 3          | 4                          | 5   | 6                      | Площадь по внутреннему обмеру, кв.м. |              | 10              | 11  | 12  |   |
|---|-----------------|------------|----------------------------|---|------------------------|--------------------------------------|--------------|-----------------|---|---|---|
|   |                 |            |                            |   |                        | 7                                    | из нсе       |                 |   |   |   |
| Этаж (начиная с первого этажа и кончая мезонином) | Номер помещения | № на плане | Назначение частей строения | Формула подсчета площадей по внутреннему обмеру             | Общая полезная площадь |                                      | Основная     | Вспомогательная | Высота помещений по внутреннему обмеру, м | Площадь помещений общего пользования, кв.м. | Самовольно переустроенная или перепланированная площадь, кв.м |
| 08.2014<br>А                                      | 1               | 1003       | 1                          | Тамбур  |                        | 2,0                                  |              | 2,0             | 3,25                                      |   |   |
|   |                 |            | 2                          | Тамбур  |                        | 2,6                                  |              | 2,6             |   |   |   |
|   |                 |            | 3                          | Раздевалка  |                        | 19,2                                 |              | 19,2            |   |   |   |
|   |                 |            | 4                          | Грушковая   |                        | 49,8                                 | 49,8         |                 |   |   |   |
|   |                 |            | 5                          | Санузел   |                        | 16,5                                 |              | 16,5            |   |   |   |
|   |                 |            | 6                          | Туалет с местом для приготовления дезинфицирующих растворов |                        | 5,6                                  |              | 5,6             |   |   |   |
|   |                 |            | 7                          | Изолятор  |                        | 6,0                                  |              | 6,0             |   |   |   |
|   |                 |            | 8                          | Процедурная   |                        | 7,5                                  |              | 7,5             |   |   |   |
|   |                 |            | 9                          | Буфетная  |                        | 3,3                                  |              | 3,3             |   |   |   |
|   |                 |            | 10                         | Коридор   |                        | 8,3                                  |              | 8,3             |   |   |   |
|   |                 |            | 11                         | Кладовая чистого белья                                      |                        | 4,0                                  |              | 4,0             |   |   |   |
|   |                 |            | 12                         | Лестничная клетка   |                        | 25,9                                 |              | 25,9            |   |   |   |
|   |                 |            | 13                         | Коридор   |                        | 29,3                                 |              | 29,3            |   |   |   |
|   |                 |            | 14                         | Спальня   |                        | 54,1                                 | 54,1         |                 |   |   |   |
|   |                 |            | 15                         | Коридор   |                        | 4,3                                  |              | 4,3             |   |   |   |
|   |                 |            | 16                         | Электрощитовая  |                        | 4,2                                  |              | 4,2             |   |   |   |
|   |                 |            | 17                         | Техническое помещение                                       |                        | 7,2                                  |              | 7,2             |   |   |   |
|   |                 |            | 18                         | Кабинет   |                        | 15,6                                 | 15,6         |                 |   |   |   |
|   |                 |            | 19                         | Коридор   |                        | 14,1                                 |              | 14,1            |   |   |   |
|   |                 |            | 20                         | Подсобное помещение   |                        | 17,0                                 |              | 17,0            |   |   |   |
|   |                 |            | 21                         | Подсобное помещение   |                        | 21,3                                 |              | 21,3            |   |   |   |
|   | 2               |            | 22                         | Комната персонала   |                        | 11,0                                 | 11,0         |                 | 3,06                                      |   |   |
|   |                 |            | 23                         | Санузел   |                        | 16,9                                 |              | 16,9            |   |   |   |
|   |                 |            | 24                         | Грушковая   |                        | 66,8                                 | 66,8         |                 |   |   |   |
|   |                 |            | 25                         | Буфетная  |                        | 3,2                                  |              | 3,2             |   |   |   |
|   |                 |            | 26                         | Раздевалка  |                        | 22,3                                 |              | 22,3            |   |   |   |
|   |                 |            | 27                         | Коридор   |                        | 32,3                                 |              | 32,3            |   |   |   |
|   |                 |            | 28                         | Лестничная клетка   |                        | 25,9                                 |              | 25,9            |   |   |   |
|   |                 |            | 29                         | Спальня   |                        | 61,2                                 | 61,2         |                 |   |   |   |
|   |                 |            | 30                         | Подсобное помещение при зале                                |                        | 11,4                                 |              | 11,4            |   |   |   |
|   |                 |            | 31                         | Музыкальный зал   |                        | 77,9                                 | 77,9         |                 |   |   |   |
| <b>Итого:</b>                                     |                 |            |                            |   |                        | <b>646,7</b>                         | <b>336,4</b> | <b>310,3</b>    |   | <b>0,0</b>                                  |   |

Общая площадь здания (Р), кв.м. - 646,7

Инвентаризационный план  
на помещение 1003 лутер  
по адресу Кировская область  
Зубовский район, г.Зубка,  
ул.Водопроводная, 27

1 этаж

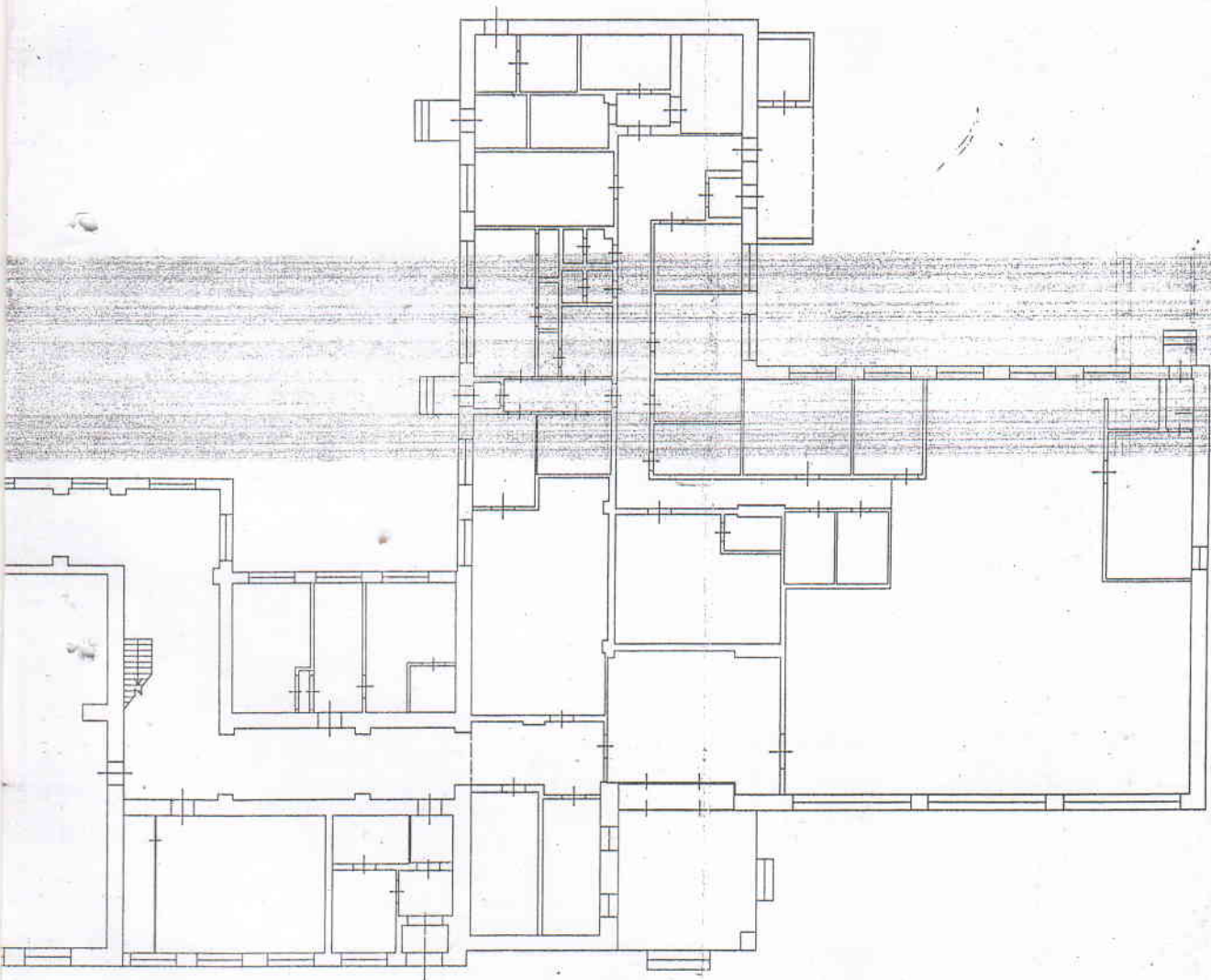


Масштаб 1:200



КОПИЯ

№ N3375/04



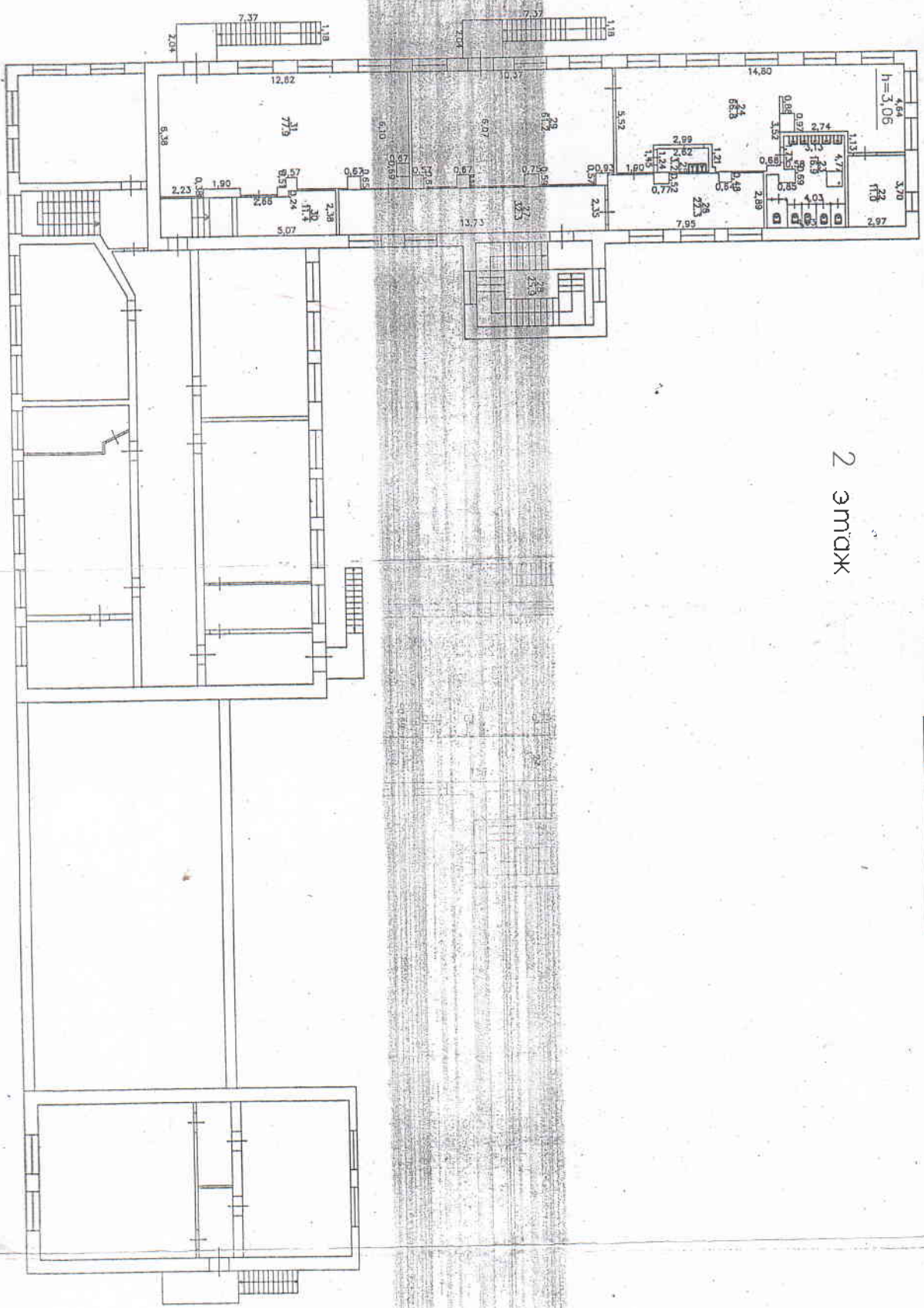
Чертила Ходырева А.Н.  
Проверила Рыболов  
Принял Чернова В.В.  
Дата 06 августа 2004



на адресе Кировская область  
Зеленый район, с/дворца  
ул.Вологодская, 27

инвентарный №3375/04

2 этаж



Масштаб 1:200

Чертеж выполнен в соответствии с  
 Проектом Рязанской области  
 Гипроинформация  
 Дата 06 августа

СЕРТИФИКАТ  
 КОМПЕТЕНЦИИ  
 МАСТЕРОВ  
 В ОБЛАСТИ  
 ПРОЕКТИРОВАНИЯ  
 ДОКУМЕНТАЦИИ





В Анкете к паспорту доступности ОСИ № 2 МКДОУ «Дюймовочка»  
г. Зуевка Кировской области

Прошнуровано 60 (шестьдесят) листов

Пронумеровано 60 (шестьдесят) листов

И.о.заведующего

Н.Ю.Клабукова

